

RINGOLIT TÜREN



ringo®
Türen erleben



INHALTSANGABE

Tür auf dem Deckblatt

RINGOLIT VITAL RIPPED-EICHE

Zarge ringolit schwarz,

Drücker Porto, matt schwarz,

3-teiliges Band, matt schwarz

01

INTRO

Was ist ringolit **06**

Natürlich nachhaltig **08**

Die Marke für den Profi **10**

02

RINGOLIT VITAL

vital Ripped-Eiche **14**

vital Solar-Eiche **16**

vital Mooreiche **18**

vital Flammeiche **20**

Cascade vital Saloon-Eiche **22**

Cascade vital Eiche origin **24**

Cascade vital Ast-Eiche **26**

vital Pinie Karamell **32**

vital Pinie hell **34**

vital Pinie Arktis **40**

03

RINGOLIT SUPERMATT

Wildbuche **44**

Valeur Taupe **46**

Valeur Grau **48**

04

RINGOLIT

Sandbirke **52**

Zimtbirke **56**

Granitbirke **60**

Cascade Schieferbirke **64**

Glattweiß **66**

Esche weiß **70**

Buche hell **72**

Eiche hell **74**

Ahorn **76**

Nebelgrau,

Felsgrau und

Titangrau **78**

Schwarze Zarge **82**

05

GESTALTUNG

Räume gestalten **86**

Stumpfe Elemente **88**

Schiebetüren **92**

Die Zarge **94**

Türdrücker **96**

06

SICHERHEIT

Beratung & Montage **100**

Fakten Einbruchschutz **104**

Fakten Schallschutz **106**

Fakten Prüfklima **108**

ringo®-Typen **110**

MEINE NEUE TÜR SOLL SICH GUT ANFÜHLEN.

Die Türkante an den ringolit-Türen ist eine kleine, feine Rundung. ringo® nennt sie „Design-Kante R2“. Sie ist weder scharfkantig eckig noch großzügig rund. So fühlt sie sich beim Berühren sanft und zart an und verleiht der Tür auch aus der Entfernung betrachtet einen modernen Look.



INTRO

0

1



ringo® 
Türen erleben

DESIGN
KANTE
R2

LANGLEBIG. ROBUST. VIELFÄLTIG. SCHÖN.

Hohen Beanspruchungen trotzen und über viele Jahre das schöne Erscheinungsbild erhalten – diese Kunst beherrschen ringolit-Türen meisterhaft. Diese CPL-Oberfläche ist mit Laminatböden zu vergleichen. Die Kombination aus einer stark

strapazierfähigen Oberfläche, den modernen Farben, dem Design-Highlight R2-Kante und dem attraktiven Preis-Leistungsverhältnis machen ringolit-Türen zu beliebten Allroundern.

Ob im Eigentum, im Mietobjekt oder für ein Bürogebäude – ringolit-Türen fühlen sich überall wohl. Für die weitreichenden und gehobenen Anforderungen im Objektbereich rund um Funktionstüren, bieten wir ein vielfältiges Sortiment mit geprüften Elementen an.

Die Auswahl an Oberflächen-Designs ist groß. Neben klassischen Holz-Reproduktionen bieten wir eine Reihe moderner Farben passend zu den aktuellen Wohntrends an. Die fühlbare Struktur der Oberflächen „vital“ verleiht der Tür noch mehr Lebendigkeit.



NATÜRLICH NACHHALTIG.

Optimal für die Zukunft gerüstet sein und täglich das Beste geben. Für uns als seit 1904 erfolgreich tätiges, inhabergeführtes Familienunternehmen, ist das die Basis unserer Arbeit.

ringo® Türen & Zargen tragen das PEFC-Siegel

PEFC ist ein transparentes und unabhängiges System zur Sicherstellung einer nachhaltigen Waldbewirtschaftung und damit ein weltweiter „Wald-TÜV“. Wir brauchen den Wald als Lebensgrundlage für Pflanzen, Tiere und Menschen. Der Wald reguliert unser Klima und er ist für uns Erholungsraum. Mit Blick auch auf nachfolgende Generationen sind Wälder schützenswert. Das aber geht nur mit einer wirtschaftlichen und gleichzeitig umweltschonenden und sozial verträglichen Waldbewirtschaftung. Trägt ein Produkt aus Holz das PEFC-Siegel, dann heißt das: Die gesamte Produktherstellung - vom Rohstoff bis zum gebrauchsfertigen Endprodukt - ist zertifiziert und wird durch unabhängige Gutachter kontrolliert. Ihre Entscheidung für ein Produkt mit PEFC-Siegel ist damit ein Glück für den Wald! (Quelle: pefc.de)

Wir machen mit!

Betriebe, deren Produkte oder Leistungen ein **RAL GÜTEZEICHEN** tragen, verstehen sich als Mitglieder einer Wertegemeinschaft, die sich den fairen und realen Umgang mit ihren Kunden zum Ziel gesetzt haben. Deshalb unterwerfen sich ihre Mitglieder freiwillig der RAL GÜTESICHERUNG. Für sie spielen Kundenorientierung und reelle Geschäftsbeziehungen eine zentrale Rolle. Denn Güte im Sinne von RAL ist weit mehr als hohe Qualität. Sie geht immer über Normen und gesetzliche Bestimmungen hinaus und umfasst alle Aspekte, die für die Nutzung eines Produkts oder einer Dienstleistung wichtig sind. Dazu gehören beispielsweise auch Wirtschaftlichkeit, Umweltfreundlichkeit oder Kompetenz des Personals.

Als Mitglied des VHI Verband der deutschen Holzwerkstoffindustrie e.V. engagieren wir uns für das **Nachhaltige Bauen über Umwelt-Produktdeklarationen** (EPDs) beim Institut Bauen und Umwelt e.V.



IN GUTEN HÄNDEN: VON DER BERATUNG BIS ZUR MONTAGE.

Mit Bedacht und großer Sorgfalt wählen wir die Partner aus, mit denen wir eine langjährige und vertrauensvolle Verbindung eingehen wollen. Es ist uns als traditionelles Familienunternehmen ein Bedürfnis, dass unsere von Experten entwickelten und produzierten ringo® Innentüren an Sie auch nur über Profis weitergegeben werden.

Von Profis für Profis

Das ist die Qualitätsphilosophie, die unser Haus Schwing Türenwerk seit jeher prägt. Sorgfältig ausgesuchte Materialien und optimal aufeinander abgestimmte Produktionsprozesse mit höchster handwerklich geprägter Produktion garantieren die Langlebigkeit unserer hochwertigen Türen.

Die handverlesenen ringo®-Fachhändler und -Verarbeiter sind Türenprofis auf der ganzen Linie. Mit vielen verbindet uns eine über Jahrzehnte anhaltende Partnerschaft, von deren Austausch und Erfahrung letztlich Sie als „der Neue in unserem Team“ profitieren. Jeder von uns ist gewillt, Ihnen eine Tür zu liefern, an der Sie viele Jahre Freude haben, die sich in Ihren vier Wänden harmonisch einfügt oder mit der Sie vielleicht auch ein Statement setzen können. Wir wünschen Ihnen viel Freude mit Ihren neuen Türen!

Ihr ringo® Team!

QUALITÄT, DIE SPÜRBAR IST.

Die Oberfläche ist zusätzlich bearbeitet und eine fühl- wie sichtbare Struktur verleiht ihr mehr Lebendigkeit. Sie gleicht so einer echten Holzstruktur, besitzt jedoch die vielen Vorteile einer robusten CPL-Oberfläche.



RINGOLIT VITAL

02

MODELL CASCADE

Zarge ringolit schwarz,
Drücker Porto, matt schwarz,
2-teiliges Band, matt schwarz



RINGOLIT VITAL

RIPPED-EICHE

Ein neu aufgelegten Klassiker – Eiche.

Zeitgemäß, elegant und vor allem natürlich. So lässt sich die neue Interpretation des ringo® Lieblings-Holz charakterisieren.

Die fühlbare Struktur der Oberfläche ringolit vital Ripped-Eiche in Kombination mit kontrastreichen Asteschlüssen lässt die Oberfläche zu einem absoluten Design-Highlight werden. Kaum zu unterscheiden von einer furnierten Tür.



MODELL CASCADE

Drücker Porto, Edelstahl matt,
2-teiliges Band



RINGOLIT

VITAL SOLAR-EICHE

Hell und Freundlich!

Zwei Adjektive mit denen wir die neue ringo®-Oberfläche ringolit vital Solar-Eiche gerne vorstellen. Die Maserung unserer geliebten Eiche bringt immer etwas heimisches mit sich. In Kombination mit dem Solar-Finish von ringo®, wirkt die Oberfläche hell, freundlich und besonders einladend. Klare Farbnuancen führen das Design an. Ruhe dominiert den Raum – und bringt umgehend das „zu Hause“-Gefühl mit.



MODELL STANDARD

Drücker Porto, matt schwarz
2-teiliges Band, matt schwarz



RINGOLIT VITAL MOOREICHE

Kontrastreich, als hätte sie über Jahrhunderte, wenn nicht sogar Jahrtausende in einer Moor- oder Sumpflandschaft gelegen und vor sich hin geschlummert. Die Verfärbungen dieser ringo®-Kunststoffoberfläche variieren von hellgrau über dunkelgelb, dunkelbraun bis hin zu tiefschwarz. Ein extremer Kontrast, der die Oberfläche ringolit vital Mooreiche so einzigartig macht. Eine Oberfläche, die durch ihre fühlbare Struktur haptisch, sowie auch optisch ganz besonders ist.



MODELL CASCADE

Drücker Porto, Edelstahl matt,
2-teiliges Band



RINGOLIT VITAL FLAMMEICHE

In der modernen Welt des Wohnens, in der schlichte Eleganz dominieren darf, besticht das neue ringolit-Dekor ringolit vital Flammeiche mit innovativen Nuancen der Farbe Grau. Die Farbe Grau, ein absoluter Alleskönner. Dezent und beruhigend und vor allem kombinierbar mit jeglichen Einrichtungsstilen. Die Oberfläche ringolit vital Flammeiche ist wahlweise vertikal oder horizontal verlaufend.



MODELL CASCADE

Drücker Porto, Edelstahl matt,
2-teiliges Band



RINGOLIT

VITAL SALOON-EICHE

Zeitgemäß, elegant und etwas eigensinnig. So lässt sich diese moderne Interpretation unserer heimischen Eiche charakterisieren. Ihre lebendigen Strukturen und das matte Finish harmonisieren hervorragend zu den aktuell im Trend liegenden Einrichtungsfarben grau, anthrazit und schwarz.



MODELL CASCADE

Drücker Porto, Edelstahl matt,
2-teiliges Band



CASCADE RINGOLIT VITAL EICHE ORIGIN

Liebevoll eingesetzt lassen wir die Eiche wieder gern in unser Zuhause einziehen. Im Gewand der schlichten Moderne setzt sie in Räumen ein neues Rundum-Wohlfühlambiente.





MODELL SERA 6

Drücker Zamora,
Chrom poliert/Edelstahl matt,
3-teiliges Band



RINGOLIT VITAL AST-EICHE

Sie ist Lieblingsholz und zugleich ältester Werkstoff und Wegbegleiter des Menschen. Die Eiche erlebt heute in allen Wohnwelten ihr zeitgemäßes Revival. Hier im rustikal-charmanten Landhausstil. Angesagt ist die fühlbare Oberfläche und das kontrastreiche Spiel mit Asteinschlüssen.





MODELL SERA 6

LÖ 9061 V308, Verglasung ESG klar,
Drücker Zamora Chrom poliert/ Edel-
stahl matt, 3-teiliges Band



01 AUFRECHT



02 CASCADE



03 CASCADE,
NORM-LÖ, 1011 V003, VERGLASUNG
ESG QUADRATO 3D



04 VITRUM 4
LÖ 9181, VERGLASUNG ESG
FRONTERA KLAR, MOTIV
MATTIERT



05 SERA 3



06 SERA 3
LÖ 9031 V308,
VERGLASUNG ESG SATINATO

MODELL CASCADE

Element stumpf einschlagend,
Links als Vitrum 2, 210 M, LÖ 9211
Verglasung Vineri mattiert,
Motiv klar





MODELL CASCADE

Element stumpf einschlagend,
Drücker Porto, Edelstahl matt,
ohne Schlüssellochbohrung



RINGOLIT CASCADE

VITAL PINIE KARAMELL

Die Pinie ist ein beliebter Vertreter der mediterranen Hölzer. Sie reckt sich weit mit ihrer Krone in den Himmel, wo die Sonne fast das ganze Jahr über ihr scheint: In den südlichen Ländern des Mittelmeerraums. Unsere Designer ließen sich bei der Wahl des Karamell-Farbtons von der warmen Sonne des Südens inspirieren und bringen Ihnen so mit dieser ganz neuen Oberfläche einen Hauch von Urlaub nach Hause.



MODELL CASCADE

Element stumpf einschlagend,
Drücker Lamego, Edelstahl matt



RINGOLIT

VITAL PINIE HELL

Die Herkunft bestimmt auch das Äußere dieses Holzes: Mit ihrer hellen Optik und gleichmäßigen Maserung erinnert die Pinie an die Leichtigkeit und Freundlichkeit, die mit dem mediterranen Lebensstil verbunden ist. Mit ihren vielen Beige-Facetten lässt diese trendorientierte ringolit-Variante die mediterrane Lebensart bei Ihnen einziehen.



FÜHLBARE STRUKTUR

Die Oberflächen „vital“
sehen nicht nur aus wie Holz,
sie fühlen sich auch so an.





01 AUFRECHT



02 CASCADE



03 VITRUM 2 210 S,
LÖ 9213, VERGLASUNG ESG
MENTO KLAR, MOTIV MATTIERT



04 SERA 1



05 SERA 3



06 SERA 3
LÖ 9031 V308,
VERGLASUNG ESG KLAR

MODELL SERA 5

Rechts mit LÖ 9051 V308, Verglasung ESG klar, Drücker Granada, Chrom poliert/Edelstahl matt, 3-teiliges Band





MODELL CASCADE

Drücker Porto, Edelstahl matt,
2-teiliges Band



RINGOLIT VITAL PINIE ARKTIS

Arktis steht ganz im Kontrast zu der Wärme, die wir mit dem Holz Pinie verbinden. Genau diese Kombination wollten wir bewusst kreieren. Die schöne, ruhige und freundliche Maserung der Pinie in Kombination mit einer etwas kühleren grau-weißen Farbgebung schafft eine sehr behagliche Atmosphäre. ringolit vital Pinie arktis: die Farben des kühlen Nordens vereinen sich mit der Sonne des Mittelmeers.



SUPERMATT UND SUPER GLÜCKLICH.

In Wohnstilen, die Behaglichkeit durch den Einsatz von schlichten Formen, Farben und viel Licht spielen, sind die ringolit-Oberflächen nicht wegzudenken. Durch die robuste Oberflächen und die vielseitigen Designs ist für jeden was dabei. Supermatt, ein absoluter Hingucker.



SUPERMATT

03

MODELL CASCADE

Drücker Porto, Edelstahl matt,
2-teiliges Band



RINGOLIT

SUPERMATT WILDBUCHE

Ein guter Freund, auf den man nicht verzichten möchte. Buche – neu entfacht!
Neue Optionen mit starken Asteinschlüssen und einem supermatten-Finish.
Mit dunklen, wellenartigen Verfärbungen und einer Menge Leben stahl uns
die ringolit Wildbuche entgegen. Durch die auffällige und besondere Maserung
gilt sie dekorativ als absoluter Hingucker.



SUPERMATT

Drücker Randi, Design Nordic,
2-teiliges Band



RINGOLIT

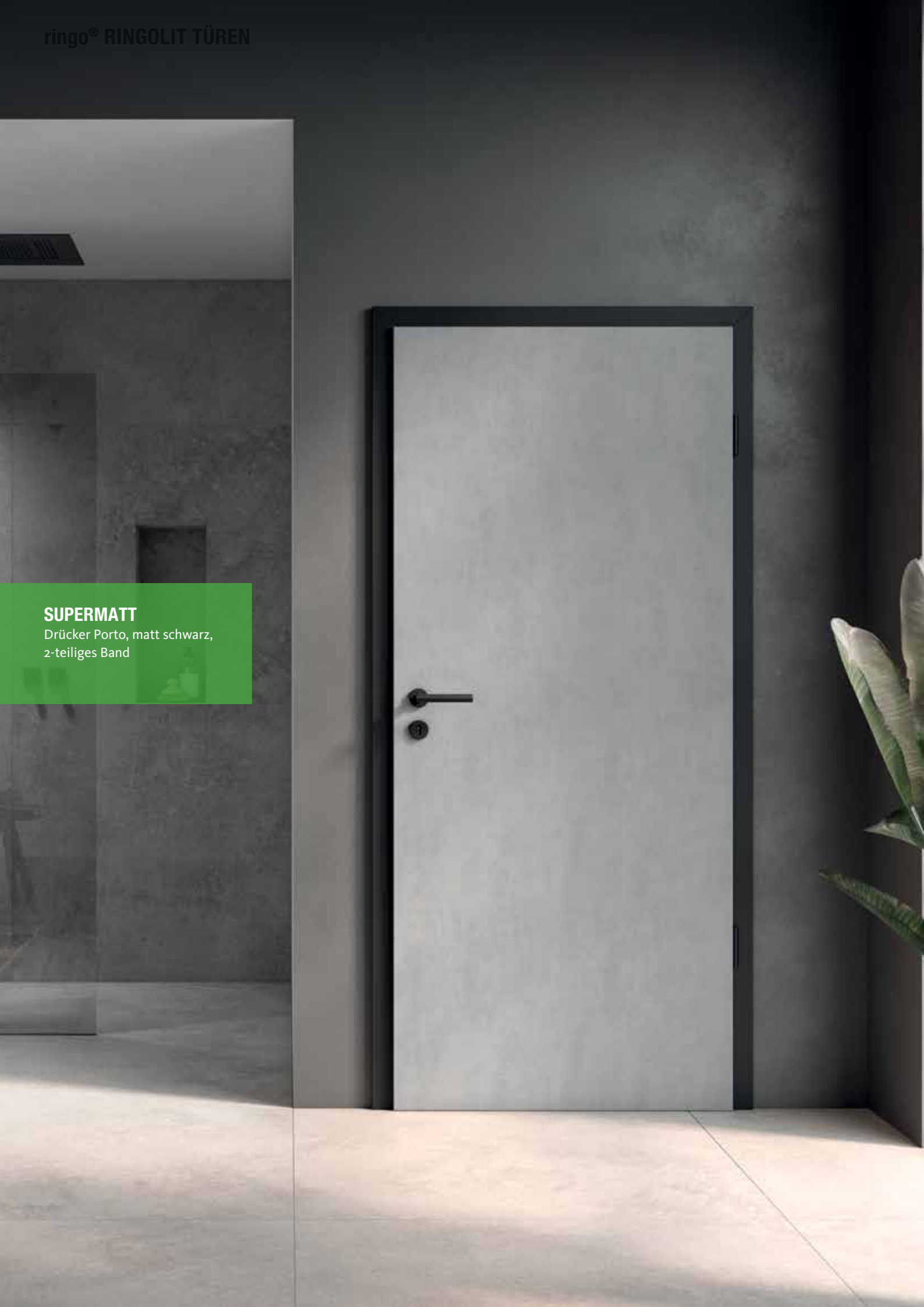
SUPERMATT VALEUR TAUPE

Die Wohnwelten dieser Zeit zeigen weiterhin Mut zu warmen Taupe-, Grau und Schwarztönen. In der modernen Welt des Wohnens, in denen schlichte Eleganz dominieren darf, besticht die ringolit Oberfläche Valeur Taupe. Hochaktuell in Farbigkeit und Wärme, abgerundet mit einer supermatten Oberfläche.



SUPERMATT

Drücker Porto, matt schwarz,
2-teiliges Band

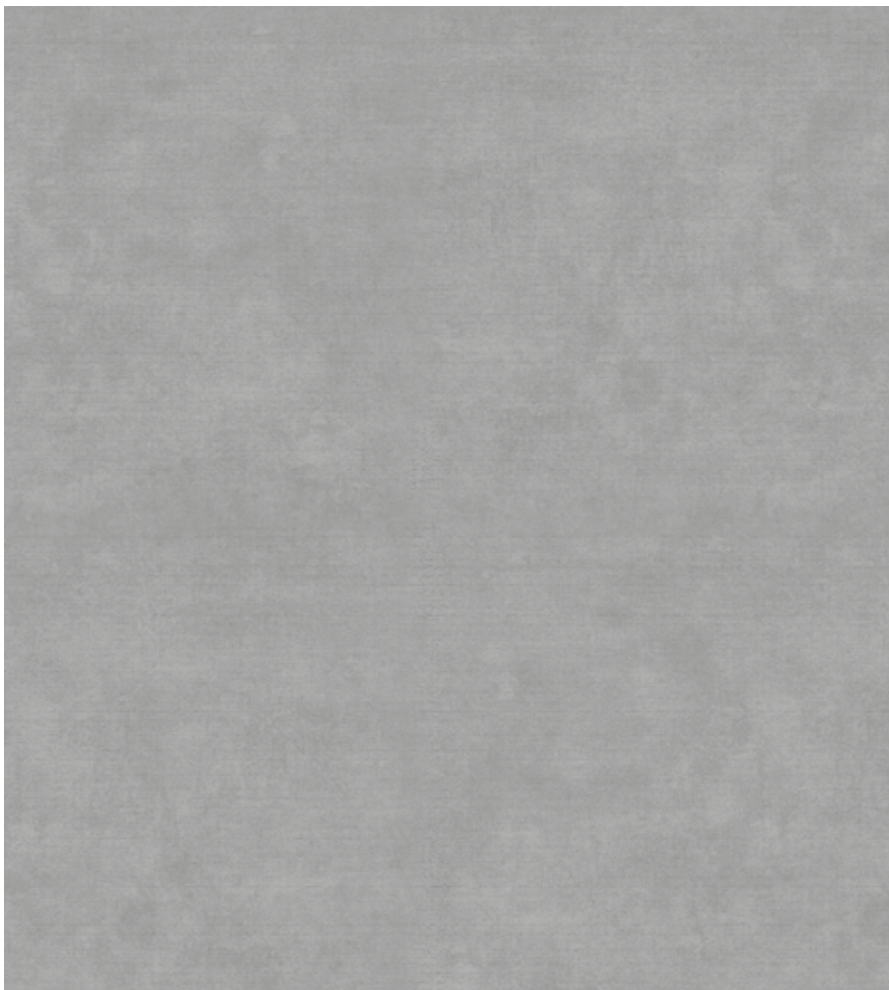


RINGOLIT

SUPERMATT VALEUR GRAU

Dezente Zurückhaltung, edle Harmonie und viel Feingefühl für das Ganze stellen die Charakteristika der neuen ringolit-Oberfläche Valeur-Grau dar.

In Wohnstilen, die Behaglichkeit durch den Einsatz von schlichten Formen, Farben und viel Licht spielen, ist diese Oberfläche ein absoluter Alleskönner.



FÜR DIE KLEINEN. WISSEN, WO ES HERKOMMT.

Wir nehmen unsere Verantwortung sehr ernst und möchten stets mit gutem Gewissen kaufen. Die Wahl fiel auf ringo®-Türen, denen wir vertrauen. Für unsere aktuelle Lebenssituation ist die robuste ringolit-Oberfläche die beste Wahl gewesen.



RINGOLIT

04



RINGOLIT SANDBIRKE

Drücker Porto, Edelstahl matt,
2-teiliges Band

RINGOLIT SANDBIRKE

Das Spannende am Wohn-Designen mit Holz ist: Alles kann immer wieder neu erfunden werden. Ruhig oder laut, hell oder dunkel, die Natur gibt uns mit ihren Holzvorbildern einen schier endlosen Baukasten an die Hand. Ringolit Sandbirke ist eine völlig neuartige kunstvolle Annäherung an das Naturvorbild Birke. Eine neue, edle Wood-Couture fernab des Mainstream.





MODELL CASCADE

Drücker Zamora,
Chrom poliert/Edelstahl matt,
2-teiliges Band



01 AUFRECHT



02 VITRUM 2 210 M, LÖ 9211,
VERGLASUNG ESG KLAR



03 VITRUM 1/4, LÖ 9181,
VERGLASUNG ESG KLAR



04 CASCADE



05 CASCADE, VITRUM 2 210 S,
LÖ 9213, VERGLASUNG
ESG MENTO KLAR, MOTIV
MATTIERT



06 CASCADE, NORM-LÖ, 1011 V003



MODELL CASCADE

Drücker Madrid, Edelstahl matt,
2-teiliges Band

RINGOLIT ZIMTBIRKE

Geschmackvoll in Farbnuancen zwischen Mokka und Karamell angelegt, überzeugt ringolit Zimtbirke mit seiner warmen Farbgebung und ruhigen Maserung. Dieses Türendesign hat den Charakter seines Namensgebers übernommen. Wie das Gewürz Zimt der Weihnachtszeit seine unverwechselbare Note gibt, so verbreitet auch ringolit Birke zimt in Räumen ein behagliches Wohngefühl mit einer würzigen Prise Gemütlichkeit.





RINGOLIT ZIMTBIRKE

Drücker Barcelona,
Chrom poliert/Edelstahl matt,
2-teiliges Band



01 AUFRECHT



02 VITRUM 1, LÖ 9181,
VERGLASUNG ESG FRONTERA
KLAR, MOTIV MATTIERT



03 CASCADE



04 CASCADE, NORM-LÖ,
1011 V003



05 CASCADE, VITRUM 2 210 M,
LÖ 9211, VERGLASUNG ESG
KLAR



RINGOLIT GRANITBIRKE

Drücker Porto, Edelstahl matt,
2-teiliges Band



RINGOLIT GRANITBIRKE

Fein oder grob gesprenkelt zeigt Granit alle nur erdenklichen Grau- und Beigetöne - die Farben aus den Tiefen der Erde. Im Wohnbereich gilt Granit als exklusiv und kostbar. Zeitlos-elegant überdauert Granit jeden kurzlebigen Wohntrend und bleibt dabei in allen Lebenslagen unverwüstlich. Auf der gleichmäßigen Maserung der Birke inszeniert zeigen sich perfekte Grauschleier und übermitteln einen einladenden Gruß des edlen Tiefengesteins.





RINGOLIT GRANITBIRKE

Drücker Porto, Edelstahl matt,
2-teiliges Band



01 AUFRECHT

02 VITRUM 4, LÖ 9181,
VERGLASUNG ESG FRONTERA
KLAR, MOTIV MATTIERT



MODELL CASCADE

Drücker Porto, Edelstahl matt,
2-teiliges Band

CASCADE RINGOLIT SCHIEFERBIRKE

Schiefer ist nicht nur aufgrund seiner hohen Funktionalität ein einladender Naturwerkstoff. Durch seine Schichtflächen und unterschiedlichen Steinlängen sorgt Schiefer an jedem Einsatzort für ein lebendiges Erscheinungsbild. Eine weiße Tür, kombiniert mit einer Wandgestaltung aus Schiefer- edel, exklusiv. Aber darf es nicht einmal umgekehrt sein?



RINGOLIT GLATTWEISS

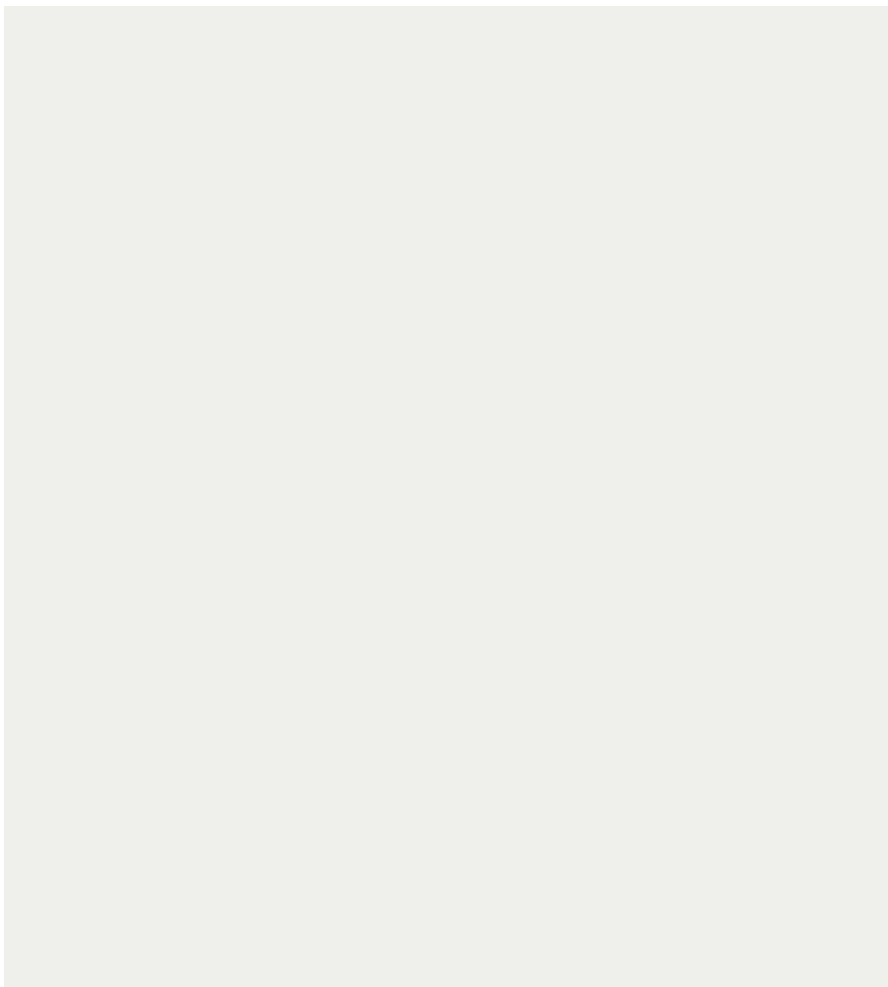
Drücker Granada, Chrom poliert/Edelstahl matt, 3-teiliges Band



RINGOLIT

GLATTWEISS

Nach der fernöstlichen Feng Shui-Lehre ist weiß die Farbe der Reinheit. Beim zeitgenössischen Wohnen wird mit dieser Farbe nicht länger schwarz-weiß gedacht. Weiß ist heute ein Allrounder mit strahlender Klarheit, der sich mit allen Farben, Styles und Materialien verbindet. Nicht mehr wegzudenken als hochwertige Oberfläche für moderne Mietobjekte. Zeitlos, schlicht, robust – Jedermanns Liebling.



MODELL ADER NR. 2
Drücker Madrid, Edelstahl matt





01 RINGOLIT GLATTWEISS



02 NORM-LÖ
SPR 1R, LÖ 5011 D V0055,
VERGLASUNG ESG KLAR



03 ADER NR. 5



04 ADER NR. 3



RINGOLIT ESCHE WEISS

Drücker Zamora, Chrom poliert/
Edelstahl matt, 3-teiliges Band



RINGOLIT

ESCHE WEISS

Die Zartheit der sonst markanten Esche-Maserung auf schlichtem Weiß charakterisiert die Oberfläche ringolit Esche weiß. Ein stimmungsvolles Wohnambiente, in dem sorgfältig ausgewählte Wohnzutaten den persönlichen Behaglichkeitscode ermitteln, wird durch dieses Oberflächendesign mit dezenter Natürlichkeit harmonisch ergänzt.



RINGOLIT BUCHE HELL

Drücker Porto, Edelstahl matt,
2-teiliges Band



RINGOLIT

BUCHE HELL

Die Buche ist wie ein guter Freund. Man will und kann einfach nicht auf ihn verzichten. Gerät er einmal in Vergessenheit, wird kurze Zeit später die Beziehung wieder neu entfacht und bleibt genauso schön wie eh und je. So gilt dieses Holz als Neo-Klassiker für behagliches Wohnen.



RINGOLIT EICHE HELL

Drücker Lamego, Edelstahl matt,
2-teiliges Band



RINGOLIT

EICHE HELL

In zahllosen Erscheinungsformen ist die Eiche von jeher das klassische Möbelholz. Das „Muss“ in unseren liebsten Wohnräumen hat sein Erscheinungsbild und damit auch sein Image geändert. Wenn traditionell, dann bitte schön modern angehaucht. So zeigt sich die Eiche heute jünger und moderner interpretiert denn je. Eine Hommage an dieses Herzstück deutscher Wohnkultur, die man sich gern ins Haus holt.



RINGOLIT AHORN

Drücker Porto, Edelstahl matt,
2-teiliges Band



RINGOLIT AHORN

Der unglaublichen Artenvielfalt von Ahornholz ist es zu verdanken, dass dieses Holz je nach Art und Herkunft ein anderes Aussehen zeigt. Im Laufe der Jahre verändert gerade das Ahorn-Furnier deutlich seine Farbe. Dies kann bei ringolit Ahorn nicht passieren. Dezent mit feinen Linien bietet sich diese honiggelbe Oberfläche stilübergreifend als Partner für angesagtes Wohnen an.



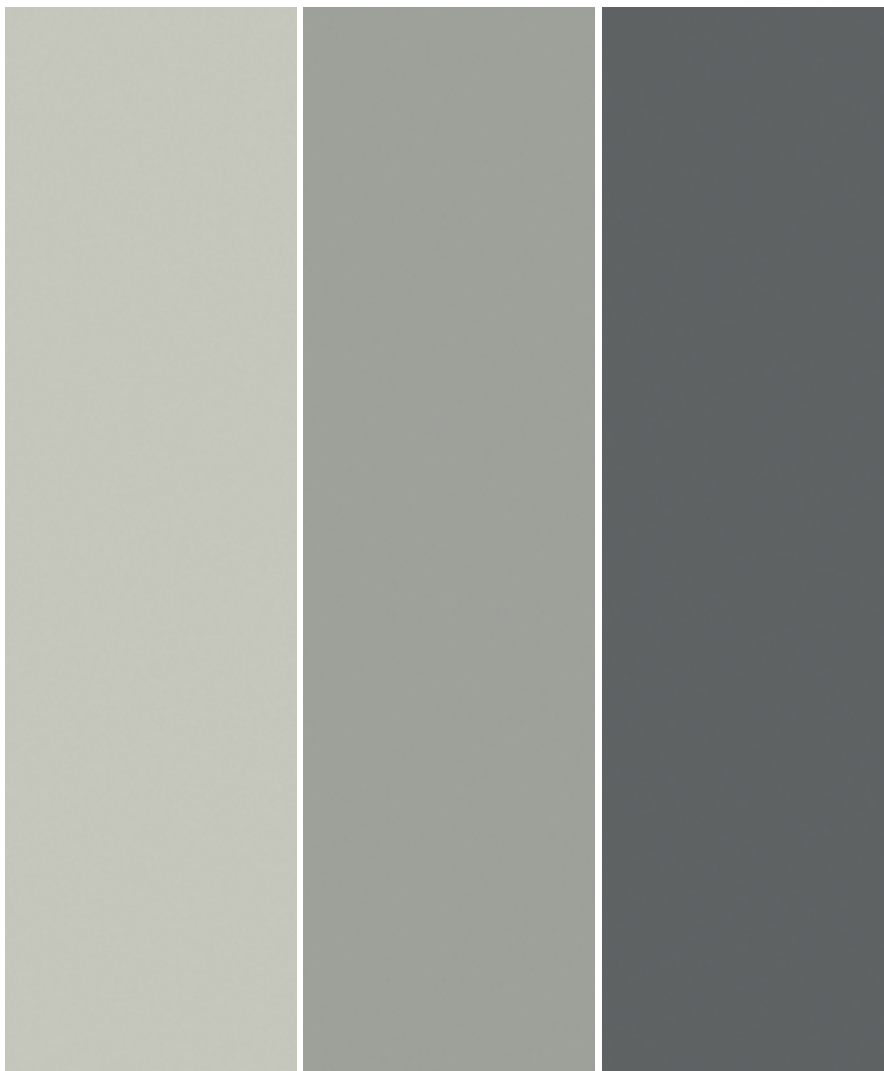
RINGOLIT TITANGRAU

Drücker Porto, matt schwarz,
3-teiliges Band, matt schwarz



RINGOLIT NEBELGRAU | FELSGRAU | TITANGRAU

Die Zeiten der grauen Maus sind vorüber. Die Farbe Grau ist heute ein beliebter Alleskönner. Sie ist dezent, beruhigend und immer harmonisch, egal welchen Einrichtungsstil Sie bevorzugen. Je nach Farbnuance können graue Türen bei einem sonst kühlen, weißen Raumklima zu mehr Wärme beitragen, ohne Unruhe zu verbreiten. Oder sie sind die perfekte Leinwand im Hintergrund, die Ihre farbenfrohe Einrichtung so richtig zur Geltung kommen lässt.



* keine verbindliche Farbwiedergabe.

01 RINGOLIT NEBELGRAU*

02 RINGOLIT FELSGRAU*

03 RINGOLIT TITANGRAU*

RINGOLIT NEBELGRAU

Drücker Porto matt schwarz,
2-teiliges Band matt schwarz





RINGOLIT FELSGRAU

Drücker Madrid, Edelstahl matt,
3-teiliges Band

SUPERMATT

Ringolit Wildbuche, Zarge ringolit schwarz, Drücker Porto matt schwarz, 2-teiliges Band matt schwarz



RINGOLIT SCHWARZ (ZARGE)

Die Kombination aus Schwarz und einer CPL-ringolit-Tür in Holzoptik bringt ganz neue Gestaltungsmöglichkeiten in Ihr Zuhause. Ein beliebtes „Mix und Match“, mit den Lieblings-CPL-Oberflächen oder den Lieblingshölzern aus dem ringo®-Programm und der schwarzen ringolit Zarge wirkt in der nach belieben eingesetzten Kombination sehr edel und puristisch. Ein Look, der Ausdruckstärke und zugleich Eleganz mit sich bringt. Die Töne der Natur vertragen sich bestens mit Schwarz – sie übertragen dem dunklen Farbton ihre Wärme.

Langlebig. Robust. Vielfältig. Schön. Ringolit.



01 AUFRECHT



02 RINGOLIT SCHWARZ

WIR HABEN SO VIELE IDEEN FÜR UNSERE TÜREN.

Nachdem wir uns für eine schöne Oberfläche entschieden haben, möchten wir mit den Türen unsere Räume gestalten. Zum einen sollen die Türen praktische Funktionen haben – nie wieder den Schlüssel des Gäste-WCs suchen – zum anderen sollen sie unsere persönliche Note bekommen. Wir haben da schon etwas ins Auge gefasst.



GESTALTEN

05



MIT RINGO-TÜREN IHRE RÄUME GESTALTEN

Wohnräume sind zunächst wie eine leere Leinwand. Ein unbeschriebenes Blatt, das erst durch den individuellen Umgang mit Farben und Materialien zum Unikat wird. So wie ein Bild den künstlerischen Fingerabdruck des Malers zeigt, sind gestaltete Wohnräume die Visitenkarte ihrer Bewohner. Beim Betreten vermittelt sich gleich auf den ersten Eindruck ein Gefühl von Behaglichkeit, Eleganz oder Modernität.

Türen gestalten dabei Wohnräume entscheidend mit. Jenseits ihrer reinen Funktionalität, Räume miteinander zu verbinden, setzen sie maßgebliche Akzente im Raum.

Noch nie war die Türenvielfalt so groß wie heute. Mit dem richtigen Türenprofi an Ihrer Seite haben heute schon viele glückliche Menschen ihre eigenen vier Wände mit ringo®-Türen aufgewertet.

Freuen auch Sie sich auf dieses Erlebnis!



STUMPFES ELEMENT

Oberfläche ringolit Glattweiß,
Modell Ader Nr. 2,
Drücker Lamego, Edelstahl matt,
Links ohne Schlüsselbohrung

WENIGER IST MEHR | STUMPFE ELEMENTE

„Nicht zu viel, nicht zu wenig, gerade recht.“ Wichtig ist die richtige Balance zwischen den Dingen. Aktuelle Wohn- und Lebensrends entrümpeln und vereinfachen. Bezogen auf Türen bringen stumpfe Elemente diesen Trend auf den Punkt. Optisch ist ein stumpfes Türelement so weit reduziert, dass die große Fläche des Türelementes vollkommen in sich ruht und im Raum wirken kann.



01 CASCADE RINGOLIT VITAL PINIE HELL, HORIZONTAL



STUPPFES ELEMENT

ohne Schlüssellochbohrung
Variante mit Magnetschloss
und Magnetschließblech
Vorteil: Schließblech nicht sichtbar

STUMPFE ELEMENTE | TYPISCHE DETAILS

Tür und Zarge bilden eine flächenbündige Einheit. Wenn die Tür geschlossen ist, sind die Bänder bei unseren stumpfen Elementen, mit der bereits hochwertigen Grundausstattung, nicht zu sehen. Sie können Ihr Element mit einem Magnetfallenschloss oder nahezu flächenbündigen Drückergarnituren weiter optisch aufwerten.



01 TÜR & ZARGE SIND
FLÄCHENBÜNDIG



02 STUMPFES TÜRLATT



03 VERDECKT LIEGENDE BÄNDER
(PIVOTA ODER TECTUS)



04 HOCHWERTIGES
SCHLIESSBLECH



05 AUF WUNSCH MIT
MAGNETSCHLOSS ZUR
KOMBINATION MIT
SCHLIESSBLECH



06 MAGNET-SCHLIESSBLECH



**HOCHWERTIGER STANDARD BEI RINGO
IDEE FÜR NOCH MEHR
DESIGN MAGNETFALLENSCHLOSS**

SYSTEM SBT-VDW, STANDARD

Vor der Wand laufend,
Griffmuschel GM 4251 H
geschlossen



TÜREN ZUM SCHIEBEN

Eine Schiebetür ist sowohl eine sehr moderne als auch eine platzsparende Variante Räume voneinander zu trennen. Wir bieten eine Vielzahl an Schiebetürsystemen vor der Wand für Türen aus Holz oder Glas an.

Fragen Sie Ihren ringo®-Fachhändler auch nach dicht schließenden Systemen z. B. für die Tür zum Bad.

Produktbeispiele unten z.T. in der Oberfläche Furnier Eiche natur.



01 SYSTEM SBT-VDW, STANDARD HOLZ VOR DER WAND LAUFEND



02 SYSTEM REOS, SBT-VDW MOVE-HOLZ, HOLZ VOR DER WAND LAUFEND



03 SYSTEM FLEXIBLE GLAS, SBT-VDW, VOR DER WAND LAUFEND



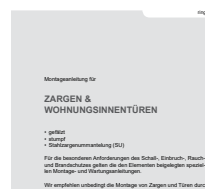
04 SYSTEM REOS, SBT-VDW MOVE-HOLZ, ODER MOVE COMPACT GLAS SBT-VDW, VOR DER WAND LAUFEND

WARUM PROFIS DIE RINGO-ZARGE WÄHLEN

Erst die zur Tür passende Zarge verleiht dem gesamten Element ein harmonisches Erscheinungsbild. Ganz besonders wichtig ist die professionelle Montage eines Türelementes. ringo® Zargen sind für die Ansprüche eines Profis konzipiert und bieten viele Vorteile.

01

Absolute Maßgenauigkeit - Futter und Bekleidung im „U“ geschnitten.



02

Dichtung mit 14 mm Hohlkammerprofil und einer Dichtungslippe zur Schnittkantenabdeckung. Die breite Auflagefläche minimiert den Lichteinfall, die Bohrungen für das Band werden abgedeckt.



03

Vor dem Verpacken wird die Zarge gereinigt. Eine stabile Verpackung und Kunststoffkappen schützen sie beim Transport.



04

Von Profis konstruiert für Zeitgewinn bei der Montage. Fixierung mit Excentern, Montage mit Lamellos und Stahl-Spannklammern.



05

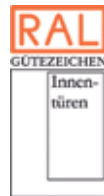
Schnelle Umrüstung für die Aufnahme einer schweren Tür bis SSK 3 und Prüfklima c mit Hilfe des WE-Set. Es entsteht ein geprüftes WE-Element.





Als Mitglied des VHI Verband der deutschen Holzwerkstoffindustrie e.V. engagieren wir uns für das Nachhaltige Bauen über Umwelt-Produktdeklarationen (EPDs) beim Institut Bauen und Umwelt e.V.

06



Hergestellt in Deutschland. PEFC-Zertifiziert und ausgezeichnet mit dem RAL-Gütezeichen.

07



Beste Werte durch hochwertige Bandaufnahmen mit 60 kg Tragkraft.

08



Stabiles Schließblech mit 3 Sicherungslaschen, 6-fach verschraubt.

09



Zargenumbug 21 mm für einen perfekten Übergang zur Fußleiste. Dadurch mehr Material an Bekleidung und Futterbrett. Bekleidungsbreite 63, 75 oder 95 mm.

10



Tägliche Qualitätsprüfung anhand einer Zargenmontage und durch Messung der Werte.

11



01 PORTO,
EDELSTAHL MATT



02 PORTO,
MATT SCHWARZ



03 PORTO PUSH-2-SHUT,
EDELSTAHL MATT



04 MADRID,
EDELSTAHL MATT



05 MALAGA,
EDELSTAHL MATT



06 LISSABON,
EDELSTAHL MATT



07 ZAMORA,
CHROM POLIERT/
EDELSTAHL MATT



08 GRANADA,
CHROM POLIERT/
EDELSTAHL MATT

TÜRDRÜCKER

Allgemein bekannt als „Klinke“ suchen Sie diese bei Ihrem Türenhändler jedoch vergeblich. Geben Sie sich auch als Profi zu erkennen und fragen nach den passenden „Drückern“ für Ihre Tür. Beim Design bietet sich hier für Sie eine Vielzahl von Möglichkeiten.



01 BB
DRÜCKER ZAMORA,
CHROM POLIERT/EDELSTAHL MATT



02 OHNE SCHLÜSSELLOCHBOHRUNG

BB | BUNTBART: STANDARD BEI INNENTÜREN
PZ | PROFILZYLINDER:
FÜR WOHNUNGSABSCHLUSS-ELEMENTE
BAD | WC-GARNITUR: FÜR BADEZIMMER
OHNE SCHLÜSSELLOCHBOHRUNG: ABSCHLIESSEN NUR
ÜBER OPTIONALE TÜRDRÜCKER MÖGLICH

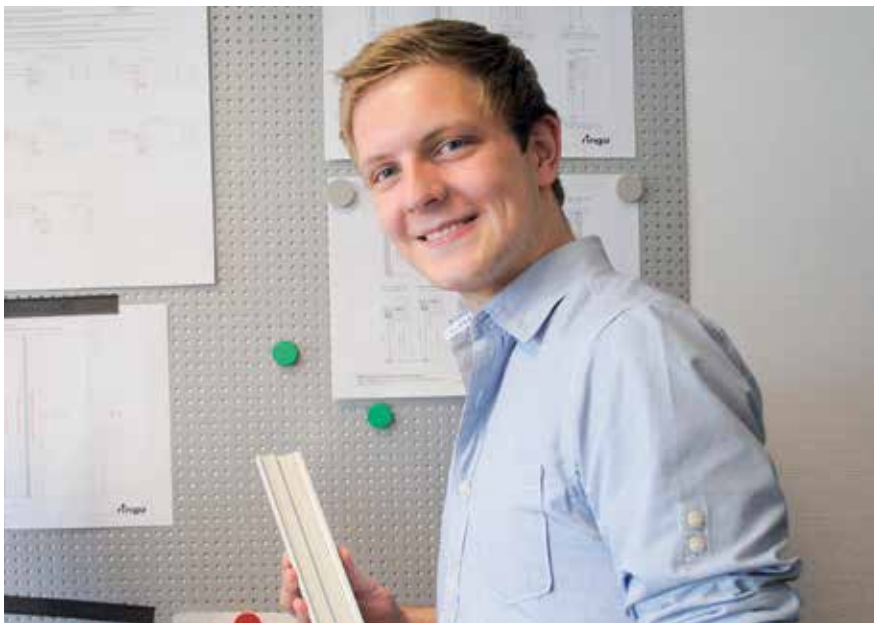
SCHUTZ IST MIR WICHTIG.

Die Polizei empfiehlt Ihr Zuhause sicherer zu machen und vor einem Einbruch zu schützen. Bei Neu- und Umbauten erhält man durch den Einsatz von einbruchhemmenden Wohnungseingangselementen nach DIN EN 1627 mindestens der Widerstandsklasse 2 (RC 2) einen guten Einbruchschutz. Ziel dieser geprüften Elemente ist es, die Tür möglichst lange nicht gewaltsam öffnen zu können.



SICHERHEIT

06



SIE KÖNNEN SICH EIN SICHERES GEFÜHL KAUFEN. WIR PRODUZIEREN ES.

Um sich und Ihre Lieben vor einem Einbruch schützen zu können, muss Ihre neue Wohnungseingangstür als Element nach DIN EN 1627 geprüft sein und mindestens der Widerstandsklasse 2 entsprechen. Nur die Gesamtkonstruktion und -kombination von Tür, Zarge, Schloss, Bändern und Beschlag stellt sicher, dass das Produkt selbst keinen Schwachpunkt hat.

Allein damit ist es nicht getan. Nur ein Türenprofi kann dieses Element fachgerecht montieren. Wird bei der Montage nicht sorgfältig gearbeitet, bietet das Element letztlich nicht die geforderte Sicherheit.

Wir von ringo® in unserem Werk im Münsterland stellen sicher, dass wir für Sie eine zertifizierte Qualität produzieren. Unsere Produktion unterliegt laufender Fremdüberwachung mit regelmäßigen Kontrollprüfungen.

Begeben Sie sich von Anfang an in gute Hände und lassen sich bei einem ringo®-Fachhändler beraten. Nicht nur über den Einbruchschutz. Denn ein gutes Wohnungsabschluss-Element kann viel mehr, als ungebetene Gäste vor der Tür stehen zu lassen. Fragen Sie nach Klimaklassen, einem Spion oder sonstigen Annehmlichkeiten, die Ihren persönlichen Alltag erleichtern können.

Am Ende lassen Sie Ihr Element bitte nur von einem Fachmann montieren. Ohne die korrekte Montage ist der angegebene Einbruchschutz nicht gewährleistet. Ihr Türenprofi wird Ihnen eine Bescheinigung über die fachgerechte Montage überreichen.



EINBRUCHSCHUTZ

Heute müssen sich die Türen mit Einbruchschutz kaum von Ihren Zimmertüren unterscheiden. Hier Modell Profil 4.

Mehr Informationen
auf ringo.de.

WAS ZEICHNET EINE GUTE SICHERHEITSTÜR AUS?



01 BERATUNG



02 PRODUKT



03 MONTAGE



BERATUNG: NUR EIN TÜRENPROFI KENNT
DIE AKTUELLSTEN ANFORDERUNGEN.

PRODUKT: DIE PRODUKTION IN DEUTSCHLAND
ERFÜLLT HÖCHSTE QUALITÄTSANSPRÜCHE
AN MATERIAL UND PRÜFUNG.

MONTAGE: DAS PRODUKT KANN SEINEN ZWECK NUR
BEI FACHGERECHTER MONTAGE ERFÜLLEN.



FÜR EIN
GUTES GEFÜHL

FAKTEN

EINBRUCHSCHUTZ

Der geprüfte Einbruchschutz wird nach DIN EN 1627 in Widerstandsklassen gruppiert und mit der Bezeichnung Resistance Class (RC) beschrieben. Durch die speziellen technischen Bestandteile an Tür & Zarge erhöht sich die Zeit, bis die Tür aufgebrochen wird. Wir produzieren ringo®-Innentüren bis RC3.

Auch wenn stets die Rede von einer „Einbruchschutztür“ ist: Das Türblatt alleine kann keinen Einbruchschutz bieten. Nur in Verbindung mit einer entsprechenden Zarge und den Beschlägen entsteht ein Element, welches bei der richtigen Montage Schutz bietet. Die Initiative KEINBRUCH von der Polizei informiert Sie rund um den wirksamen Einbruchschutz bei Türen.

RESISTANCE CLASS	SCHUTZ	ZEIT	TÄTER
RC1	Grundsicherung	keine	Aufbruchversuche mit körperlicher Gewalt.
RC2	Standardsicherung Wohnungsabschlusstüren mit normalem Risiko	3 Minuten	Der Gelegenheitstäter versucht zusätzlich, mit einfachen Werkzeugen das verschlossene und verriegelte Bauteil aufzubrechen.
RC3	Wohnobjekt mit erhöhter Sicherheit. Gewerbeobjekt mit durchschnittlichem Risiko	5 Minuten	Der Täter versucht es zusätzlich mit einem zweiten Schraubendreher und einem Kuhfuß.
RC4	Öffentliche Objekte, hohes Risiko	10 Minuten	Der erfahrene Täter setzt zusätzlich Sägewerkzeuge und Schlagwerkzeuge ein.
RC5	Türen im Hochsicherheitsbereich und Personenschutz	15 Minuten	Der erfahrene Täter setzt zusätzlich noch Elektrowerkzeuge ein.
RC6	Türen im Hochsicherheitsbereich und Personenschutz	20 Minuten	Der erfahrene Täter setzt leistungsfähige Elektrowerkzeuge ein.





**GERÄUSCHE BLEIBEN
VOR DER TÜR**

FAKTEN

SCHALLSCHUTZ

Ob Geräusche aus dem Treppenhaus oder Stimmen aus Sprechzimmern - sie sollen nicht im anliegenden Wohnungsflur oder Wartebereich zu hören sein. Elemente mit Schallschutz verhindern dies. Wohnungsabschluss-Elemente von ringo® sind grundsätzlich mit einer Schallschutzklasse ausgestattet. Sie können jedoch auch Elemente für z.B. Sprechzimmer oder Hobbykeller erhalten, die nur mit dem Schallschutz ausgestattet sind.

Je nach Gebäude und Nutzung hat die DIN 4109 (Schallschutz im Hochbau) verschiedene Schalldämmwerte festgelegt (erf. R_w), die von diesen Elementen bei fachgerechter Montage erreicht werden.

ERF. R_w */**	EINSATZGEBIET
	GESCHOSSHÄUSER MIT WOHNUNGEN & BÜROS
27 (37)	Türen, die von Hausfluren oder Treppenräumen in Flure von Wohnungen, Wohnheimen oder Arbeitsräumen führen
37	Türen, die von Hausfluren oder Treppenräumen unmittelbar in Aufenthaltsräume von Wohnungen führen
	BEHERBERGUNGSBETRIEBE
32 (37)	Türen zwischen Fluren und Übernachtungsräumen
	KRANKENHÄUSER, SANATORIEN
37	Türen zwischen Untersuchungs- und Sprechzimmern / Fluren und Untersuchungs-bzw. Sprechzimmern
32 (37)	Türen zwischen Fluren und Krankenzimmern / Operations- bzw. Behandlungsräumen / Fluren und OP- bzw. Behandlungsräumen
	SCHULEN UND VERGLEICHBARE UNTERRICHTSBAUTEN
32	Türen zwischen Unterrichtsräumen oder ähnlichen Räumen und Fluren
	SONDERANFORDERUNGEN
42 / 46-47 / 47-49 / 49-53	Schallschutztüren nach besonderer Vereinbarung

* Mindestanforderung am Bau, die nach Normvorgabe DIN 4109 zu erfüllen ist. Es gilt: $R_{w,erf} \geq erf. R_w$
 ** In () angegebene Werte entsprechen den Vorschlägen für erhöhten Schallschutz gemäß Blatt 2 zur DIN 4109.



PRÜFKLIMA	FLÄCHE 1 (ÖFFNUNGSFLÄCHE)	FLÄCHE 2 (SCHLIESSFLÄCHE)
a	23° C	18° C
	30 % RLF (U_{gl} ~ 7,5 %)	50 % RLF (U_{gl} ~ 11 %)
b	23° C	13° C
	30 % RLF (U_{gl} ~ 7,5 %)	65 % RLF (U_{gl} ~ 13,2 %)
c	23° C	3° C
	30 % RLF (U_{gl} ~ 7,5 %)	85 % RLF (U_{gl} ~ 16 %)

RLF = Relative Luftfeuchte
 U_{gl} = Feuchtgleichgewicht

FAKTEN PRÜFKLIMA

Wohnungsabschluss-Elemente wie zwischen Treppenhaus und Wohnungsflur unterliegen Klimaschwankungen, sogenannten hygrathermischen Belastungen. Dem hält ein Türblatt nur Stand, wenn es mit einer entsprechenden Prüfklimaklasse ausgestattet ist. Zu erkennen geben sich für Sie die unterschiedlichen Klassen nicht. Wie so oft im Leben zählen auch hier die inneren Werte.

Verformt sich ein Türblatt, weil vielleicht die falsche Prüfklimaklasse gewählt wurde, weil es vor der Montage falsch gelagert wurde oder im Haus selbst die Restfeuchte zu hoch ist, so kann es im Härtefall seine besonderen Funktionen nicht mehr vollständig wahrnehmen. Schallschutz, Einbruchschutz und sogar Rauch- oder Brandschutztüren müssen daher von Anfang an sorgfältig behandelt und später von einem Profi montiert werden.

Die Prüfklimaklassen a bis c sind in der DIN 1121 geregelt. Im Falle einer Wohnungsabschlussstür ist meist die Prüfklimaklasse c die richtige Wahl. Einen Auszug aus der Einsatzempfehlung für Türblätter aus Holz und Holzwerkstoffen finden Sie hier als Tabelle.

HYGRO- THERMISCHE BEANSPRU- CHUNG (PRÜFKLIMA)	WOHNUNGSTÜREN			OBJEKTTÜREN			
	Woh- nungsab- schluss	Woh- nungsin- nentür	Bad/WC	Kindergar- ten, Kran- kenhaus, Hotelzimmer	Schulraum, Herberge, Kaserne	Schulung, Sprech- zimmer, Verwaltung, Praxis	Großküche, Kantine, Labor, Bad/ WC
a		x	x				
b				x	x	x¹⁾	x
c	x²⁾					x¹⁾²⁾	

1) Auswahl unter Berücksichtigung der zu erwartenden Beanspruchung.
2) Sollten als Element ausgewiesen werden.

UNBESCHWERT
GENIEßEN



ICH BIN MIR SICHER.

„Mit meiner Entscheidung, die Wohnungstür zu tauschen, bin ich nach wie vor glücklich.“

Wohnungsabschlusselemente von ringo® entsprechen den Schallschutzanforderungen der DIN 4109 mit zusätzlichen Prüfungen für Einbruchschutz nach DIN EN 1627. Die angegebenen Prüfzeugnisse gelten für das gesamte Element. Werden Bestandteile des beschriebenen Elementes ausgetauscht oder weggelassen, verliert das Prüfzeugnis seine Gültigkeit. Die Einbruchschutzprüfungen gelten nur für die Falzseite des Elementes. Das Kürzen des Türblattes ist hierbei nicht erlaubt. Das Montageunternehmen Ihres Vertrauens muss Ihnen mit der Montagebescheinigung nicht nur den fachgerechten Einbau laut Montageanleitung, sondern auch den Einsatz der vorgeschriebenen Materialien bestätigen.

Zur Beschreibung eines ringo®-Elementes werden folgende Abkürzungen verwendet:

WE	Wohnungseingang/Wohnungsabschluss
H / S	Holzarge / Stahlzarge
32/37/42/44	Schalldämmung $R_{w,p}$ in Dezibel
A / DA	Aufdeckdichtung / Doppelfalz, Aufdeckdichtung
RC2 / RC3	Resistance Class
II / III	Prüfklima b / Prüfklima c

	SCHALLSCHUTZ- KLASSE 1 $R_{w,p} = 32$ DB	SCHALLSCHUTZ- KLASSE 2 $R_{w,p} = 37$ DB	SCHALLSCHUTZ- KLASSE 3 $R_{w,p} = 42$ DB
OHNE EINBRUCH- SCHUTZ	SST 1-1 Prüfklima b/c	SST 2-1 Prüfklima b/c, mit oder ohne Aufdeck- dichtung	SST 3-1 Prüfklima b/c, mit oder ohne Aufdeck- dichtung
EINBRUCH- SCHUTZ RC2	SST 1-1 RC2 Prüfklima b/c	SST 2-1 RC2 Prüfklima b/c, mit oder ohne Aufdeck- dichtung	SST 3-1 RC2 Prüfklima b/c, mit oder ohne Aufdeck- dichtung
EINBRUCH- SCHUTZ RC3		SST 2-1 RC3 Prüfklima b/c, mit oder ohne Aufdeck- dichtung	SST 3-1 RC3 Prüfklima b/c, mit oder ohne Aufdeck- dichtung

IMPRESSUM

STAND

Juni 2023

HERAUSGEBER

Schwing Türenwerk GmbH
Hermann-Schwing-Straße 1
48734 Reken

HINWEISE

Die vorstehenden Angaben und Ausstattungen sind unverbindlich und können jederzeit ohne vorherige Mitteilung geändert werden. Konstruktionsänderungen, Designanpassungen und Irrtümer sind vorbehalten. Drucktechnisch bedingte Farbabweichungen sind vorbehalten.

BILDNACHWEISE

ringo®, Fotolia.com: ©stefanfister, ©Brian Jackson, ©m-buehner, ©Ralf Gosch, ©Dron,
©Murat Subatli, ©contrastwerkstatt, ©Peter Atkins

ringo.de

**PROFESSIONELL
BERATEN BEI IHREM
ringo®-FACHHÄNDLER**