

# pro clima

## Luftdichtung innen 2018/19



**ZWISCHENSPARRENDÄMMUNG**

**AUFSPARRENDÄMMUNG**

**DACHSANIERUNG VON AUSSEN**

Sichere Lösungen für die Luftdichtung der Gebäudehülle





# Dämmung *in* der Tragkonstruktion

## System INTELLO



Seite 6

**INTELLO**  
Hydrosafe Hochleistungs-  
Dampfbremssystem:  
Macht Bauteile besonders  
sicher



Seite 8

**DB+**  
Hydrosafe Dampfbremse  
aus Baupappe:  
Verbindet Sicherheit mit  
Ökologie



**CONTEGA**  
Fensteranschluss-System für  
Holzbau und Mauerwerksbau



## Zwei Allrounder für innen und außen

Klebeband  
**TESCON® vana**



Anschlusskleber  
**ORCON® E**





# Einfach – Sicher – Zugelassen

Feuchtevariable Luftdichtung mit **INTELLO®** und **DB+**



✓ Intelligente pro clima Membran mit feuchtevariablem Diffusionswiderstand mit mehr als 100-facher Spreizung

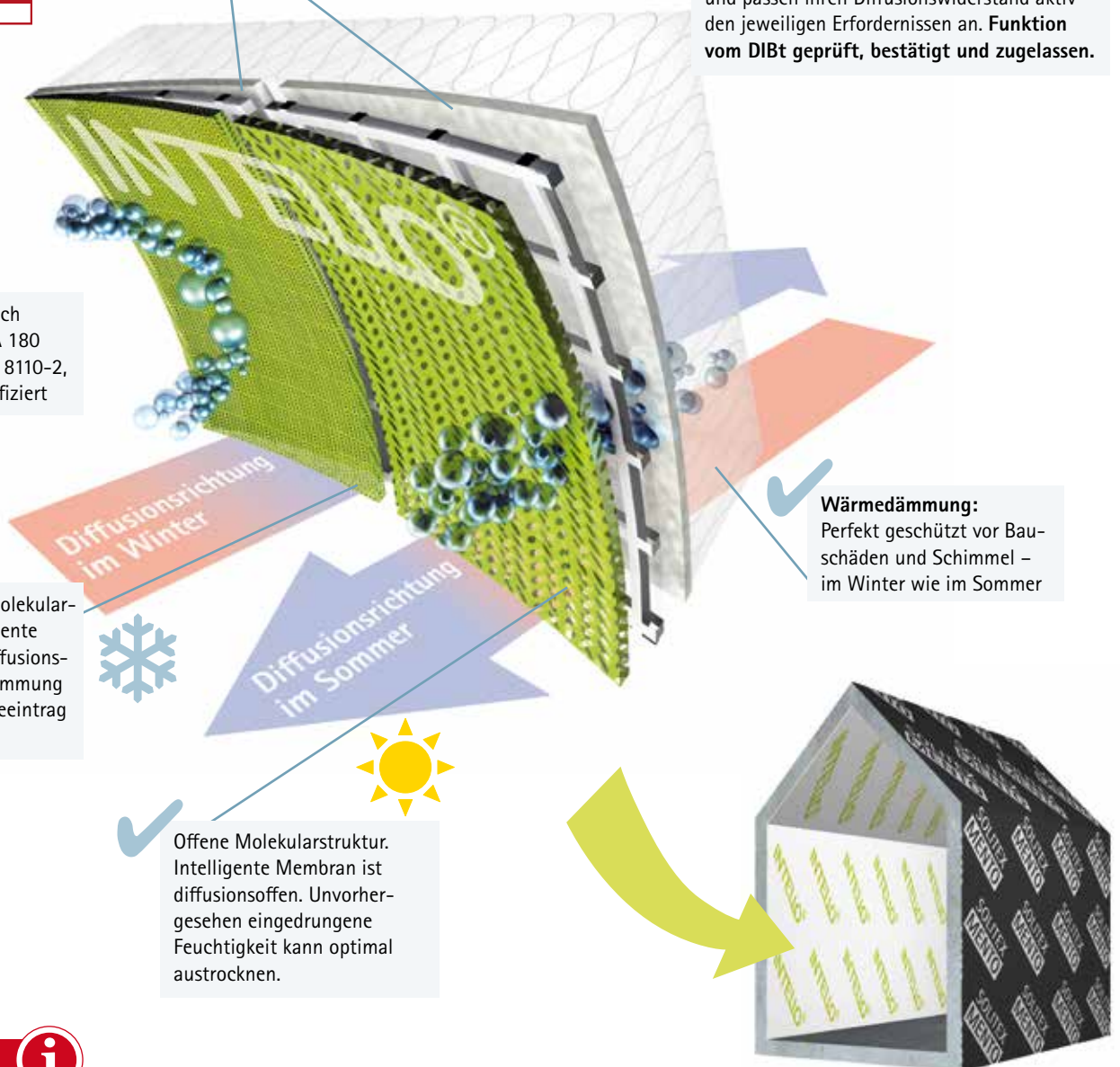
✓ Die intelligenten pro clima Luftdichtungsbahnen INTELLO und DB+ arbeiten nach dem Prinzip der klimagesteuerten Membran. Die Bahnen ändern ihre Molekularstruktur aufgrund ihrer mittleren Umgebungsfeuchte und passen ihren Diffusionswiderstand aktiv den jeweiligen Erfordernissen an. **Funktion vom DIBt geprüft, bestätigt und zugelassen.**

✓ Luftdichtung nach DIN 4108-7, SIA 180 und OENORM B 8110-2, Passivhaus zertifiziert

✓ Geschlossene Molekularstruktur. Intelligente Membran ist diffusionsdicht. Wärmedämmung wird vor Feuchteintrag geschützt.

✓ Offene Molekularstruktur. Intelligente Membran ist diffusionsoffen. Unvorhergesehen eingedrungene Feuchtigkeit kann optimal austrocknen.

✓ **Wärmedämmung:** Perfekt geschützt vor Bauschäden und Schimmel – im Winter wie im Sommer



## Hinweis



Winterbaustellen sind mit den intelligenten pro clima Membranen kein Problem. Mit ihrem hohen Hydrosafe-Wert halten sie Bauteile trocken – auch bei viel Neubaufeuchte im Winter.

## Maximale Sicherheit vor Bauschäden und Schimmel

pro clima macht es möglich

# Normengerechte Luftdichtung nach DIN 68800-2

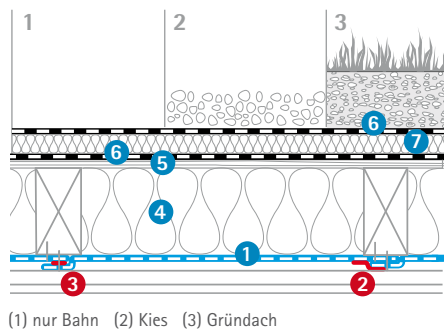


pro clima INTELLO und DB+ sind die einzigen feuchtevariablen Luftdichtungsbahnen, für die das Deutsche Institut für Bautechnik (DIBt) eine allgemeine bauaufsichtliche Zulassung erteilt hat. Das spricht für die hohe Qualität der beiden pro clima Bahnen, die durch eine fortlaufende Fremdüberwachung durch die MFPA Leipzig dokumentiert wird. Durch die Erteilung der Zulassung können Planer und Verarbeiter mit INTELLO und DB+ nun erstmals Konstruktionen mit feuchtevariablen Dampfbremsen normengerecht und rechtssicher realisieren, denn für diese fordert die DIN 68800-2 einen bauaufsichtlichen Verwendbarkeitsnachweis.

- ✓ Allgemeine bauaufsichtliche Zulassung vom DIBt
- ✓ Normengerechte und rechtssichere Planung und Ausführung von Konstruktionen nach DIN 68800-2
- ✓ Dach, Wand, Decke und Boden
- ✓ Gebrauchsklasse 0, ohne chemischen Holzschutz
- ✓ Zuverlässige, fremdüberwachte Funktion und Qualität



## Flachdach



## Legende

- 1 Luftdichtungsbahn  
INTELLO/INTELLO PLUS/DB+
- 2 System-Klebeband
- 3 System-Anschlusskleber
- 4 Faserförmige Gefachdämmung
- 5 Schalung
- 6 Dachabdichtung
- 7 geeigneter, druckfester Aufdachdämmstoff

Feuchtevariable Luftdichtungsbahnen mit **DIBt-Zulassung** für **normengerechte** und damit rechtssichere Planung und Ausführung von Konstruktionen nach **DIN 68800-2**



... und die Dämmung ist perfekt

Luftdichtung innen

IN der Tragkonstruktion

INTELLO



## System INTELLO® / INTELLO® PLUS

Feuchtevariable Dampfbrem- und Luftdichtungsbahn. Das pro clima Hochleistungs-System für maximale Sicherheit – auch in bauphysikalisch anspruchsvollen Konstruktionen. Luftdichtung nach DIN 4108-7, SIA 180 und OENORM B 8110-2.

### Vorteile

- ✓ Bester Schutz vor Bauschäden und Schimmel, weil feuchtevariabel mit mehr als 100-facher Spreizung
- ✓ System INTELLO PLUS: Testsieger bei Stiftung Warentest 4/2012
- ✓ Dauerhaft sicher: Funktion amtlich geprüft und bestätigt
- ✓ Sichere Winterbaustellen durch Hydrosafe-Funktion
- ✓ Mit allen faserförmigen Matten- und Plattendämmstoffen kombinierbar (System INTELLO PLUS: auch Einblasdämmungen)
- ✓ Einfach zu Verarbeiten: Dimensionsstabil, kein Spleißen oder Weiterreißen
- ✓ Beste Werte im Schadstofftest, Prüfung nach AgBB / ISO 16000 durchgeführt



Winterbaustellen sind mit INTELLO kein Problem. Mit ihrem hohen Hydrosafe-Wert von über 2 m hält sie Bauteile trocken – auch bei viel Neubaufeuchte im Winter. Und mit ihrem mehr als 100-fach gespreizten  $s_d$ -Wert gewährleistet INTELLO ein Gebäudeleben lang sichere Bauteile.



### System-Kernbausteine



**INTELLO / INTELLO PLUS**  
Schützt Konstruktion und Dämmung durch Hochleistungs-Feuchtevariabilität



**ORCON F**  
Schließt sicher an angrenzende raue oder mineralische Bauteile an



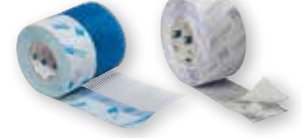
**ORCON MULTIBOND**  
Schließt sicher und sofort belastbar an angrenzende raue oder mineralische Bauteile an



**TESCON VANA**  
Verklebt dauerhaft zuverlässig luftdicht und regensicher – innen und außen



**TESCON PROTECT**  
Verklebt in Ecken dauerhaft zuverlässig luftdicht und regensicher – innen und außen



**CONTEGA PV / CONTEGA SOLIDO SL**  
Gewährleistet gewerkeübergreifenden sicheren luftdichten Anschluss an zu verputzende Untergründe

### Erweiterung für Detailösungen

Allgemeine bauaufsichtliche Zulassung des DIBt

# Sicherheit, Qualität und Eignung amtlich bestätigt



- ✓ Allgemeine bauaufsichtliche Zulassung des DIBt
- ✓ Normgerechte und damit rechtssichere Planung und Ausführung von Konstruktionen nach DIN 68800-2
- ✓ Dach, Wand, Decke und Boden
- ✓ Gebrauchsklasse 0, ohne chemischen Holzschutz
- ✓ Zuverlässige, fremdüberwachte Funktion und Qualität



Feuchtevariable Luftdichtungsbahnen mit DIBt-Zulassung für normgerechte und damit rechtssichere Planung und Ausführung von Konstruktionen nach DIN 68800-2

## Technische Daten

Material		Stoff	Stoff
Vlies		Polypropylen	Polypropylen
Membran		Polyethylen-Copolymer	Polyethylen-Copolymer
Armierung		-	Polypropylen-Gelege
Eigenschaft	Prüfnorm / Regelwerk	INTELLO	INTELLO PLUS
Farbe		weiß-transparent	weiß-transparent
Flächengewicht	DIN EN 1849-2	85 ±10 g/m <sup>2</sup>	110 ±15 g/m <sup>2</sup>
Dicke	DIN EN 1849-2	0,25 ±0,05 mm	0,40 ±0,1 mm
Dampfdiffusionswiderstandszahl μ	DIN EN 1931	30.000	18.750
s <sub>d</sub> -Wert	DIN EN 1931	7,50 ±0,25 m	7,50 ±0,25 m
s <sub>d</sub> -Wert feuchtevariabel	DIN EN ISO 12572	0,25 - >25 m	0,25 - >25 m
Hydrosafe-Wert	DIN 68800-2	2 m	2 m
Brandverhalten	DIN EN 13501-1	E	E
Brandkennziffer (CH)	VKF	5.3	5.3
Höchstzugkraft längs/quer	DIN EN 12311-2	130 N/5 cm / 105 N/5 cm	350 N/5 cm / 290 N/5 cm
Dehnung längs/quer	DIN EN 12311-2	90 % / 90 %	15 % / 15 %
Weiterreißwiderstand längs/quer	DIN EN 12310-1	70 N / 70 N	200 N / 200 N
Dauerhaftigkeit nach künstl. Alterung	DIN EN 1296 / DIN EN 1931	bestanden	bestanden
Temperaturbeständigkeit		dauerhaft -40 °C bis +80 °C	dauerhaft -40 °C bis +80 °C
Wärmeleitfähigkeit		0,17 W/(m·K)	0,17 W/(m·K)
Luftdichtheit	DIN EN 12114	durchgeführt	durchgeführt
CE-Kennzeichnung	DIN EN 13984	vorhanden	vorhanden

## Lieferformen

Name	Art.-Nr.	GTIN	Länge	Breite	Fläche	Gewicht	VE	VE / Palette
INTELLO	10091	4026639011176	20 m	1,50 m	30 m <sup>2</sup>	3 kg	1	42
INTELLO	10090	4026639011190	50 m	1,50 m	75 m <sup>2</sup>	7 kg	1	20
INTELLO	10077	4026639011985	50 m	3,00 m	150 m <sup>2</sup>	14 kg	1	20
INTELLO	12221	4026639122216	50 m	3,00 m*	150 m <sup>2</sup>	14 kg	1	20
INTELLO PLUS	10093	4026639011237	20 m	1,50 m	30 m <sup>2</sup>	4 kg	1	42
INTELLO PLUS	10092	4026639011244	50 m	1,50 m	75 m <sup>2</sup>	9 kg	1	20
INTELLO PLUS	10076	4026639011992	50 m	3,00 m	150 m <sup>2</sup>	18 kg	1	20
INTELLO PLUS	12222	4026639122223	50 m	3,00 m*	150 m <sup>2</sup>	18 kg	1	20

\* gefaltet auf 1,60 m

## Weitere Informationen

Planungs- und Konstruktionshinweise  
Verarbeitungshinweise  
Systemprodukte  
(Kernsystem und Erweiterung für Detaillösungen)  
[proclima.de/intello](http://proclima.de/intello)



SCAN IT

Konstruktions- und Detailzeichnungen im Planungshandbuch  
WISSEN kostenfrei anfordern  
[proclima.de/wissen](http://proclima.de/wissen)

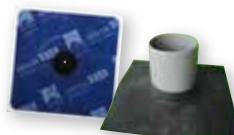
Service  
Technik-Hotline **S. 28**  
Außendienst **S. 30**  
Seminare [kaenguru.me](http://kaenguru.me)



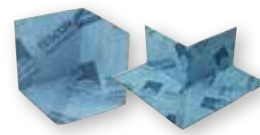
**CONTEGA IQ**  
Macht Fenster- und Türanschlussfugen besonders sicher. Ist feuchtevariabel: innen luftdicht und dampfbremmend, außen schlagregensicher und diffusionsoffen



**TESCO PRIMER RP / TESCO SPRIMER**  
Grundiert und verfestigt Untergründe einfach, schnell und dauerhaft sicher



**KAFLEX / ROFLEX**  
Ermöglicht schnelle, sichere Anschlüsse an Kabel und Rohre - luftdicht innen, schlagregensicher und winddicht außen



**TESCO INCAV / INVEX**  
Verklebt einfach Innen- und Außencken - luftdicht innen, schlagregensicher und winddicht außen



**INSTAABOX**  
Ermöglicht den luftdichten Einbau von Dosen und Schaltern ohne Installationsebene

... und die Dämmung ist perfekt



Luftdichtung innen

IN der Tragkonstruktion

DB+



## System DB+

Das Dampfbrems- und Luftdichtungs-System bestehend aus feuchtevariabler Dampfbremse aus Baupappe, Naturlatexkleber und Universal-Klebeband. Die optimale Verbindung von Sicherheit und Ökologie. Bester Schutz für die Wärmedämmung vor Bauschäden und Schimmel. Der feuchtevariable Diffusionswiderstand der Bahn ermöglicht hohe Bauteilsicherheiten.

### Vorteile

- ✓ Hohe Sicherheit vor Bauschäden und Schimmel durch feuchtevariablen Diffusionswiderstand
- ✓ Für Bauen nach Norm und Gesetz, weil Zulassung vom DIBt
- ✓ Dauerhaft sicher: Funktion amtlich geprüft und bestätigt
- ✓ Sichere Winterbaustellen durch Hydrosafe-Funktion
- ✓ Für alle faserförmigen Wärmedämmstoffe (auch Einblasdämmungen) geeignet
- ✓ Ökologische Lösung zur Dichtung der Gebäudehülle
- ✓ Beste Werte im Schadstofftest, Prüfung nach AgBB / ISO 16000 durchgeführt



### System-Kernbausteine



**DB+**  
Schützt Konstruktion und Dämmung ökologisch



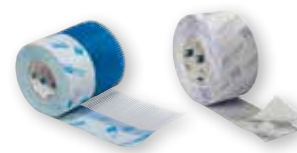
**ECO COLL**  
Ökologischer Naturlatex-Kleber im DB+-System schließt sicher an angrenzende raue oder mineralische Bauteile an



**UNI TAPE**  
Verklebt dauerhaft zuverlässig luftdicht



**TESCO PROTECT**  
Verklebt in Ecken dauerhaft zuverlässig luftdicht und regensicher – innen und außen



**CONTEGA PV / CONTEGA SOLIDO SL**  
Gewährleistet gewerkeübergreifenden sicheren luftdichten Anschluss an zu verputzende Untergründe

### Erweiterung für Detaillösungen



Allgemeine bauaufsichtliche Zulassung des DIBt

# Sicherheit, Qualität und Eignung amtlich bestätigt



- ✓ Allgemeine bauaufsichtliche Zulassung des DIBt
- ✓ Normgerechte und damit rechtssichere Planung und Ausführung von Konstruktionen nach DIN 68800-2
- ✓ Dach, Wand, Decke und Boden
- ✓ Gebrauchsklasse 0, ohne chemischen Holzschutz
- ✓ Zuverlässige, fremdüberwachte Funktion und Qualität



Feuchtevariable Luftdichtungsbahnen mit **DIBt-Zulassung** für **normgerechte** und damit rechtssichere Planung und Ausführung von Konstruktionen nach **DIN 68800-2**

## Technische Daten

Material	Stoff	
Bahn	Baupappe, verklebt mit PE	
Armierung	Glasseidengelege	
Eigenschaft	Prüfnorm / Regelwerk	Wert
Farbe		blau
Flächengewicht	DIN EN 1849-2	190 ±10 g/m <sup>2</sup>
Dicke	DIN EN 1849-2	0,23 ±0,1 mm
Dampfdiffusionswiderstandszahl μ	DIN EN 1931	10.000
s <sub>d</sub> -Wert	DIN EN 1931	2,30 ±0,25 m
s <sub>d</sub> -Wert feuchtevariabel	DIN EN ISO 12572	0,40 - 4 m
Hydrosafe-Wert	DIN 68800-2	2 m
Brandverhalten	DIN EN 13501-1	E
Höchstzugkraft längs/quer	DIN EN 13859-1	550 N/5 cm / 420 N/5 cm
Dehnung längs/quer	DIN EN 13859-1	5 % / 5 %
Weiterreißwiderstand längs/quer	DIN EN 13859-1	70 N / 70 N
Dauerhaftigkeit nach künstl. Alterung	DIN EN 1296 / DIN EN 1931	bestanden
Temperaturbeständigkeit		dauerhaft bis +40 °C
Wärmeleitzahl		0,13 W/(m·K)
Luftdichtheit	DIN EN 12114	durchgeführt
CE-Kennzeichnung	DIN EN 13984	vorhanden

## Weitere Informationen

Planungs- und Konstruktionshinweise  
Verarbeitungshinweise  
Systemprodukte  
(Kernsystem und Erweiterung für Detaillösungen)  
[proclima.de/dbplus](http://proclima.de/dbplus)



SCAN IT

Konstruktions- und Detailzeichnungen im Planungshandbuch  
WISSEN kostenfrei anfordern  
[proclima.de/wissen](http://proclima.de/wissen)

Service  
Technik-Hotline **S. 28**  
Außendienst **S. 30**  
Seminare **kaenguru.me**

## Lieferformen

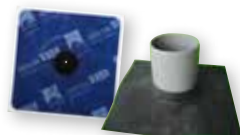
Art.-Nr.	GTIN	Rollenlänge	Rollenbreite	Fläche	Rollengewicht	VE	VE / Palette
10081	4026639011039	100 m	0,75 m	75 m <sup>2</sup>	14 kg	1	24
10082	4026639011046	100 m	0,90 m	90 m <sup>2</sup>	17 kg	1	24
10083	4026639011053	100 m	1,05 m	105 m <sup>2</sup>	20 kg	1	24
10084	4026639011114	50 m	1,05 m	52,5 m <sup>2</sup>	10 kg	1	42
10085	4026639011060	100 m	1,35 m	135 m <sup>2</sup>	25 kg	1	24
10086	4026639011121	50 m	1,35 m	67,5 m <sup>2</sup>	13 kg	1	42
10087	4026639011343	50 m	1,70 m	85 m <sup>2</sup>	16 kg	1	42
10088	4026639011077	50 m	2,75 m	137,5 m <sup>2</sup>	26 kg	1	20



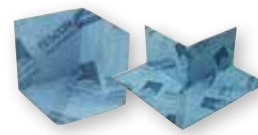
**CONTEGA IQ**  
Macht Fenster- und Türanschlussfugen besonders sicher. Ist feuchtevariabel: innen luftdicht und dampfbremsend, außen schlagregensicher und diffusionsoffen



**TESCO PRIMER RP / TESCO SPRIMER**  
Grundiert und verfestigt Untergründe einfach, schnell und dauerhaft sicher



**KAFLEX / ROFLEX**  
Ermöglicht schnelle, sichere Anschlüsse an Kabel und Rohre - luftdicht innen, schlagregensicher und winddicht außen



**TESCO INCAV / INVEX**  
Verklebt einfach Innen- und Außencken - luftdicht innen, schlagregensicher und winddicht außen



**INSTAABOX**  
Ermöglicht den luftdichten Einbau von Dosen und Schaltern ohne Installationsebene

... und die Dämmung ist perfekt





# Dämmung *auf* der Tragkonstruktion

## System *INTESANA* und *DA*

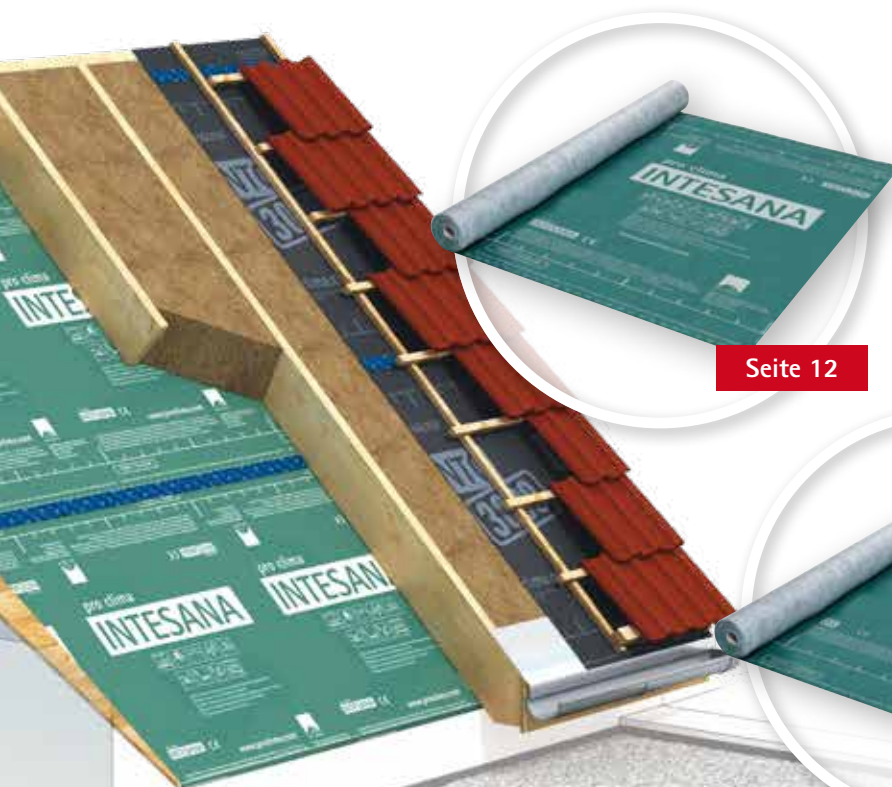


*Zwei Allrounder für innen und außen*

Kleband  
TESCON® **vana**



Anschlusskleber  
**ORCON®**



Seite 12

**INTESANA**

Hydrosafe Hochleistungs-Dampfbremssystem:  
Macht Bauteile besonders sicher



Seite 14

**DA**

Dampfbremssystem mit  
konstantem  $s_d$ -Wert 2,3 m

Luftdichtung innen

AUF der Tragkonstruktion

INTESANA



## System INTESANA®

Bewitterbare Hochleistungs-Dampfbremse für Aufdachdämmungen mit feuchtevariablem  $s_d$ -Wert. Einsatz auf Schalungen unter Aufsparrendämmungen bei allen außen diffusionsoffenen Konstruktionen. Darüber hinaus bietet INTESANA ein hohes Bauschadens-Freiheits-Potenzial bei bauphysikalisch anspruchsvollen Konstruktionen wie diffusionsdichten Steildächern und bekieten bzw. begrünten Flachdächern. Auch bei extremen Außenklimabedingungen wie im Hochgebirge.

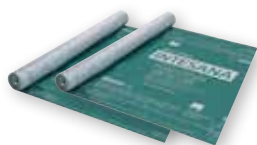
### Vorteile

- ✓ Besten Schutz vor Bauschäden und Schimmel durch feuchtevariablen Diffusionswiderstand
- ✓ Schützt das Bauwerk während der Bauphase vor Witterungseinflüssen ab 10° Dachneigung
- ✓ Sichere Winterbaustelle durch Hydrosafe-Funktion
- ✓ Wasserabweisend und wasserfest, begehbar
- ✓ Beste Werte im Schadstofftest, Prüfung nach AgBB / ISO 16000 durchgeführt

**100X**  
feuchtevariabel  
 $s_d$  0,25 - >25 m  
Hydrosafe-Wert 2 m



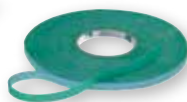
### System-Kernbausteine



**INTESANA (connect)**  
Schützt Konstruktion und Aufdachdämmung durch Feuchtevariabilität



**ORCON F**  
Schließt sicher an angrenzende raue oder mineralische Bauteile an



**ORCON MULTIBOND**  
Schließt sicher und sofort belastbar an angrenzende raue oder mineralische Bauteile an

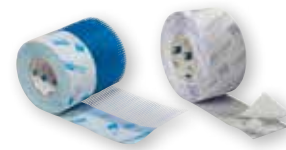


**TESCON VANA**  
Verklebt dauerhaft zuverlässig luftdicht und regensicher – innen und außen

**100 JAHRE KLEBKRAFT**  
✓ erfolgreich getestet  
✓ weltweit einzigartig  
TESCON VANA | TESCON No. 1 | UNI TAPE  
[www.proclima.de/100jahre](http://www.proclima.de/100jahre)



**TESCON PROTECT**  
Verklebt in Ecken dauerhaft zuverlässig luftdicht und regensicher – innen und außen



**CONTEGA PV / CONTEGA SOLIDO SL**  
Gewährleistet gewerkeübergreifenden sicheren luftdichten Anschluss an zu verputzende Untergründe

### Erweiterung für Detaillösungen

Luftdichtung innen

AUF der Tragkonstruktion

INTESANA



## Technische Daten

Material	Stoff	
Schutz- und Deckvlies	Polypropylen	
Membran	Polyethylen-Copolymer	
Eigenschaft	Prüfnorm / Regelwerk	Wert
Farbe		grün
Flächengewicht	DIN EN 1849-2	150 ±5 g/m <sup>2</sup>
Dicke	DIN EN 1849-2	0,45 ±0,05 mm
Dampfdiffusionswiderstandszahl $\mu$	DIN EN 1931	16.700
$s_d$ -Wert	DIN EN 1931	7,50 ±0,25 m
$s_d$ -Wert feuchtevariabel	DIN EN ISO 12572	0,25 - >25 m
Hydrosafe-Wert	DIN 68800-2	2 m
Brandverhalten	DIN EN 13501-1	E
Brandkennziffer (CH)	VKF	5.2
Freibewitterung		2 Monate
Schlagregentest	ZVDH	bestanden
Wassersäule	DIN EN 20811	> 2.500 mm
Widerstand Wasserdurchgang	DIN EN 1928	W1
Höchstzugkraft längs/quer	DIN EN 12311-2	250 N/5 cm / 170 N/5 cm
Dehnung längs/quer	DIN EN 12311-2	60 % / 60 %
Weiterreißwiderstand längs/quer	DIN EN 12310-1	120 N / 120 N
Dauerhaftigkeit nach künstl. Alterung	DIN EN 1296 / DIN EN 1931	bestanden
Temperaturbeständigkeit		dauerhaft -40 °C bis +80 °C
Wärmeleitfähigkeit		0,17 W/(m·K)
Luftdichtheit	DIN EN 12114	durchgeführt
Materialgarantie, hinterlegt	ZVDH	ja
CE-Kennzeichnung	DIN EN 13984	vorhanden

## Lieferformen

Art.-Nr.	GTIN	Länge	Breite	Fläche	Rollengewicht	VE	VE / Palette
11779	4026639117793	50 m	1,50 m	75 m <sup>2</sup>	12 kg	1	20
12220	4026639122209	50 m	1,50 m	75 m <sup>2</sup>	12 kg	1	20

## Weitere Informationen

**Planungs- und Konstruktionshinweise**  
**Verarbeitungshinweise**  
**Systemprodukte**  
 (Kernsystem und Erweiterung für Detaillösungen)

[proclima.de/intesana](http://proclima.de/intesana)



SCAN IT

**Konstruktions- und Detailzeichnungen**  
 im Planungshandbuch  
 WISSEN kostenfrei anfordern  
[proclima.de/wissen](http://proclima.de/wissen)

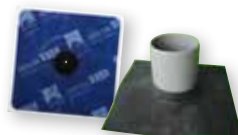
**Service**  
 Technik-Hotline **S. 28**  
 Außendienst **S. 30**  
 Seminare **kaenguru.me**



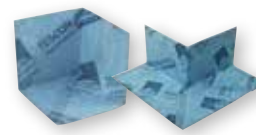
**CONTEGA IQ**  
 Macht Fenster- und Türanschlussfugen besonders sicher. Ist feuchtevariabel: innen luftdicht und dampfbremmend, außen schlagregensicher und diffusionsoffen



**TESCON PRIMER RP / TESCO SPRIMER**  
 Grundiert und verfestigt Untergründe einfach, schnell und dauerhaft sicher



**KAFLEX / ROFLEX**  
 Ermöglicht schnelle, sichere Anschlüsse an Kabel und Rohre - luftdicht innen, schlagregensicher und winddicht außen



**TESCON INCAV / INVEX**  
 Verklebt einfach Innen- und Außencken - luftdicht innen, schlagregensicher und winddicht außen



**WILLFIX**  
 Führt Rohre luft- und winddicht durch druckfeste Aufdachdämmungen auf Schalungen

... und die Dämmung ist perfekt



Luftdichtung innen

AUF der Tragkonstruktion

DA



## System DA

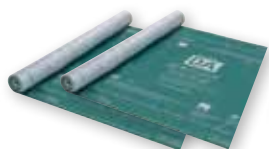
Dampfbremis- und Luftdichtungs-System für Aufdachdämmungen mit diffusionsoffener Unterdeckung. Robust, 3 Monate frei bewitterbar, DA connect mit zwei integrierten wasserfesten Selbstklebezonen. Die pro clima DA schützt das Bauwerk schon während der Bauzeit vor Witterungseinflüssen. Ihre Membran ist wasserdicht – gleichzeitig ist ihr Diffusionswiderstand leicht diffusionshemmend eingestellt.

### Vorteile

- ✓ Schützt die Konstruktion während der Bauphase vor Witterungseinflüssen
- ✓ Wasserabweisend und wasserfest, begehbar
- ✓ Dient gleichzeitig als Dampfbremis- und Luftdichtungsebene
- ✓ Beste Werte im Schadstofftest, Prüfung nach AgBB / ISO 16000 durchgeführt



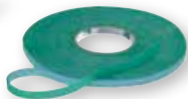
### System-Kernbausteine



**DA (connect)**  
Macht Aufdachdämmungen effizient und sicher



**ORCON F**  
Schließt sicher an angrenzende raue oder mineralische Bauteile an



**ORCON MULTIBOND**  
Schließt sicher und sofort belastbar an angrenzende raue oder mineralische Bauteile an



**TESCON VANA**  
Verklebt dauerhaft zuverlässig luftdicht und regensicher – innen und außen

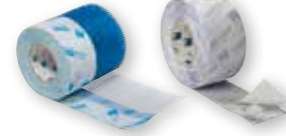


TESCON VANA | TESCON No.1 | UNI TAPE

[www.proclima.de/100jahre](http://www.proclima.de/100jahre)



**TESCON PROTECT**  
Verklebt in Ecken dauerhaft zuverlässig luftdicht und regensicher – innen und außen



**CONTEGA PV / CONTEGA SOLIDO SL**  
Gewährleistet gewerkeübergreifenden sicheren luftdichten Anschluss an zu verputzende Untergründe

### Erweiterung für Detaillösungen

Luftdichtung innen

AUF der Tragkonstruktion

DA



## Technische Daten

Material	Stoff	
Schutz- und Deckvlies	Polypropylen	
Membran	Polypropylen	
Eigenschaft	Prüfnorm / Regelwerk	Wert
Farbe		grün
Flächengewicht	DIN EN 1849-2	130 ±5 g/m <sup>2</sup>
Dicke	DIN EN 1849-2	0,45 ±0,05 mm
Dampfdiffusionswiderstandszahl $\mu$	DIN EN 1931	5.000
$s_d$ -Wert	DIN EN 1931	2,30 ±0,25 m
Brandverhalten	DIN EN 13501-1	E
Brandkennziffer (CH)	VKF	5.2
Freibewitterung		3 Monate
Wassersäule	DIN EN 20811	> 2.500 mm
Widerstand Wasserdurchgang	DIN EN 1928	W1
Höchstzugkraft längs/quer	DIN EN 12311-2	230 N/5 cm / 200 N/5 cm
Dehnung längs/quer	DIN EN 12311-2	90 % / 90 %
Weiterreißwiderstand längs/quer	DIN EN 12310-1	120 N / 115 N
Dauerhaftigkeit nach künstl. Alterung	DIN EN 1296 / DIN EN 1931	bestanden
Temperaturbeständigkeit		dauerhaft -40 °C bis +100 °C
Wärmeleitfähigkeit		0,17 W/(m·K)
Luftdichtheit	DIN EN 12114	durchgeführt
Materialgarantie, hinterlegt (DA)	ZVDH	ja
CE-Kennzeichnung	DIN EN 13984	vorhanden

## Lieferformen

Art.-Nr.	GTIN	Länge	Breite	Fläche	Rollengewicht	VE	VE / Palette
10098	4026639011947	50 m	1,50 m	75 m <sup>2</sup>	10 kg	1	20
10099	4026639011336	50 m	1,50 m	75 m <sup>2</sup>	10 kg	1	20

## Weitere Informationen

Planungs- und Konstruktionshinweise  
Verarbeitungshinweise  
Systemprodukte  
(Kernsystem und Erweiterung für Detaillösungen)

[proclima.de/da](http://proclima.de/da)



SCAN IT

Konstruktions- und Detailzeichnungen im Planungshandbuch  
WISSEN kostenfrei anfordern  
[proclima.de/wissen](http://proclima.de/wissen)

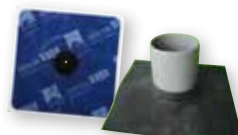
Service  
Technik-Hotline **S. 28**  
Außendienst **S. 30**  
Seminare **kaenguru.me**



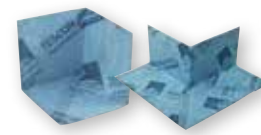
**CONTEGA IQ**  
Macht Fenster- und Türanschlussfugen besonders sicher. Ist feuchtevariabel: innen luftdicht und dampfbremmend, außen schlagregensicher und diffusionsoffen



**TESCO PRIMER RP / TESCO SPRIMER**  
Grundiert und verfestigt Untergründe einfach, schnell und dauerhaft sicher



**KAFLEX / ROFLEX**  
Ermöglicht schnelle, sichere Anschlüsse an Kabel und Rohre - luftdicht innen, schlagregensicher und winddicht außen



**TESCO INCAV / INVEX**  
Verklebt einfach Innen- und Außenecken - luftdicht innen, schlagregensicher und winddicht außen



**WILLFIX**  
Führt Rohre luft- und winddicht durch druckfeste Aufdachdämmungen auf Schalungen

... und die Dämmung ist perfekt





# Luftdichtung bei der Dachsanierung von außen

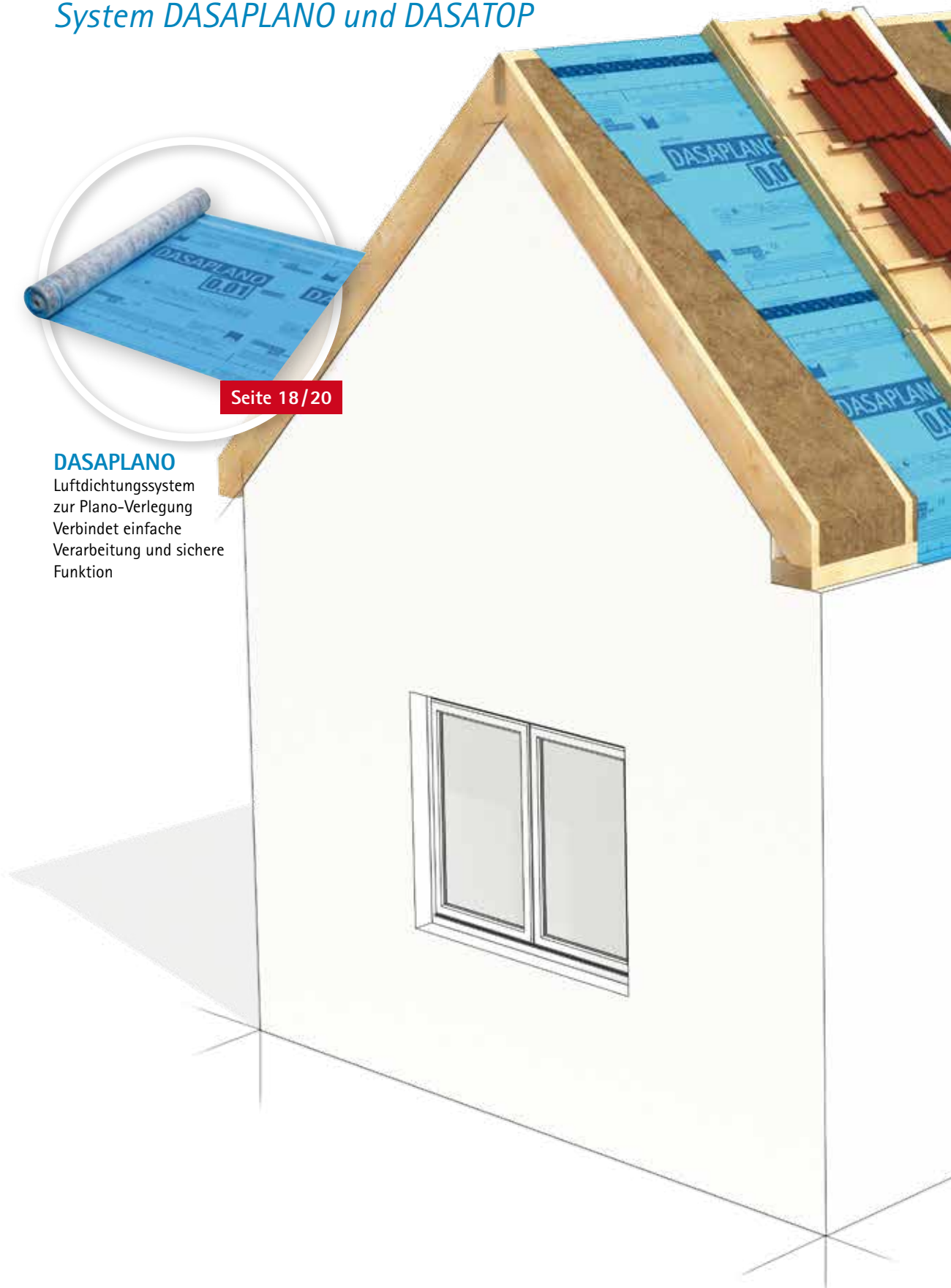
System *DASAPLANO* und *DASATOP*



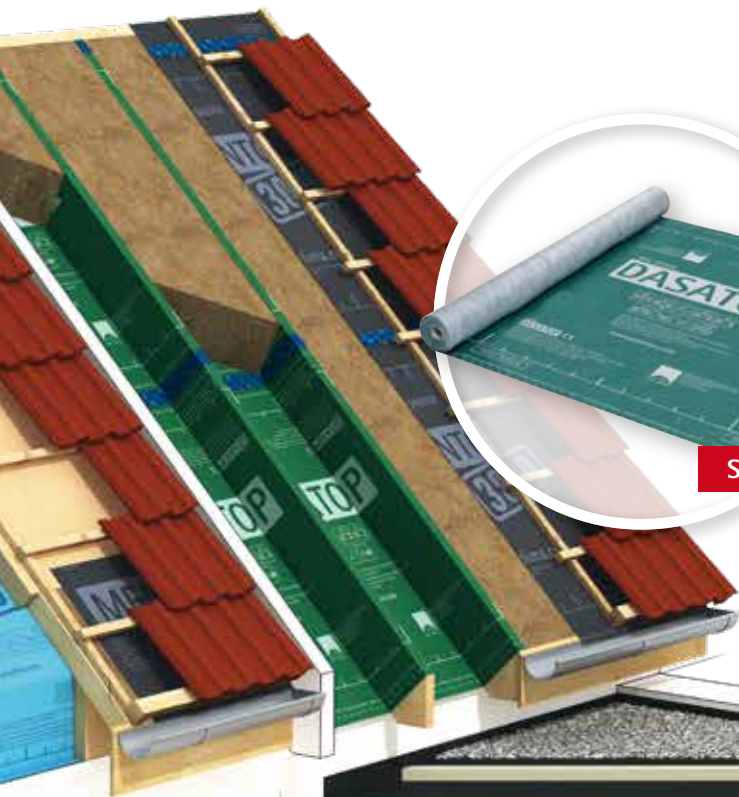
Seite 18/20

## **DASAPLANO**

Luftdichtungssystem zur Plano-Verlegung  
Verbindet einfache Verarbeitung und sichere Funktion







### DASATOP

Luftdichtungssystem zur Sub-and-Top-Verlegung:  
Bietet Sicherheit auch ohne Überdämmung

Seite 22



### Flachdachsanie- rung von außen

mit System INTESANA

*Zwei Allrounder für innen und außen*

Klebeband  
TESCON® **vana**



Anschlusskleber  
**ORCON® E**

Luftdichtung innen

Dachsanierung von außen

DASAPLANO 0,01 connect



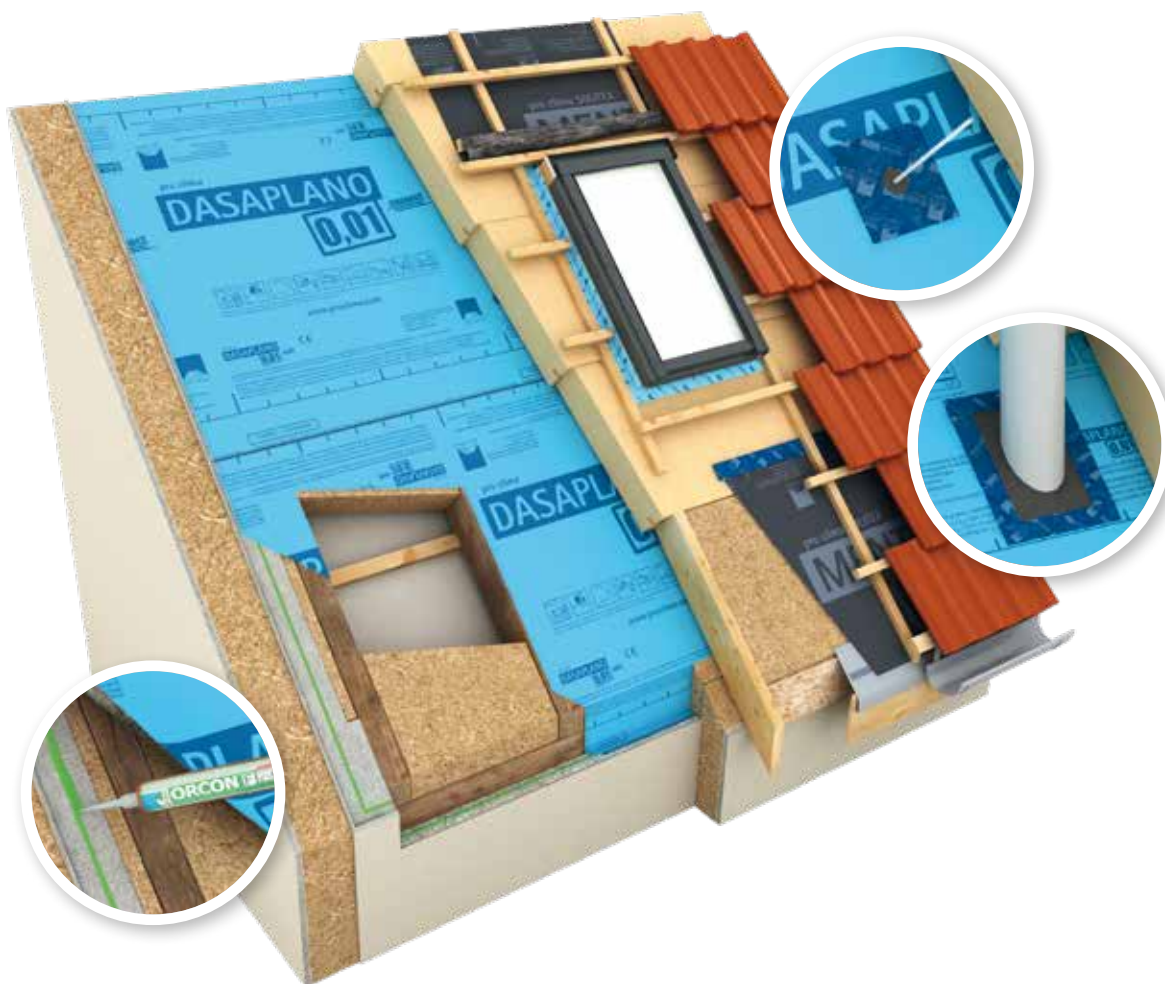
## System DASAPLANO 0,01 connect

2:1- und 3:1-Sanierungslösungen

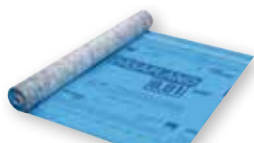
Sanierungen schnell ausführen und zusätzlich mit einem hohen Sicherheits-Potenzial ausstatten: Das geht mit der neuen DASAPLANO 0,01 connect. Sie wurde speziell für die Dachsanierung von außen entwickelt, wird flächig über den Sparren verlegt und mit einer Holzfaserunterdeckplatte überdämmt. Feuchte transportiert die Bahn dabei über ihre luftdichte, monolithische, feuchteaktive Funktionsmembran sicher nach außen ab. So entsteht optimale Sicherheit vor Bauschäden und Schimmel.

### Vorteile

- ✓ Einfache Herstellung der luftdichten Ebene: Verlegung flächig über Sparren und Dämmung
- ✓ Trockene und sichere Bauteile durch aktiven Feuchtetransport
- ✓ Schutz während der Bauphase: geeignet als Behelfsdeckung
- ✓ Schnelle und sichere Verklebung durch integrierte connect-Selbstklebezonen in Bahnenlängsrichtung
- ✓ Beste Werte im Schadstofftest, Prüfung nach AgBB / ISO 16000 durchgeführt



### System-Kernbausteine

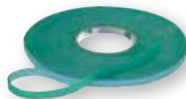


Überdämmung mit Holzfaserunterdeckplatten

**DASAPLANO 0,01 connect**  
Ermöglicht zeitsparende, flächige Verlegung der Luftdichtung von außen



**ORCON F**  
Schließt sicher an angrenzende raue oder mineralische Bauteile an



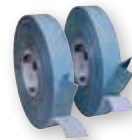
**ORCON MULTIBOND**  
Schließt sicher und sofort belastbar an angrenzende raue oder mineralische Bauteile an



**100 JAHRE  
KLEBKRAFT**

✓ erfolgreich getestet  
✓ weltweit einzigartig  
TESCON VANA | TESCON No. 1 | UNI TAPE  
[www.proclima.de/100jahre](http://www.proclima.de/100jahre)

**TESCON VANA**  
Verklebt dauerhaft zuverlässig luftdicht und regensicher – innen und außen



**TESCON PROTECT**  
Verklebt in Ecken dauerhaft zuverlässig luftdicht und regensicher – innen und außen

### Erweiterung für Detaillösungen

Luftdichtung innen

Dachsanierung von außen

DASAPLANO 0,01 connect



## Technische Daten

Material	Stoff	
Schutz- und Deckvlies	Polypropylen-Mikrofaser	
Membran	monolithische Polymermischung	
Eigenschaft	Prüfnorm / Regelwerk	Wert
Farbe		hellblau
Flächengewicht	DIN EN 1849-2	145 ±5 g/m <sup>2</sup>
Dicke	DIN EN 1849-2	0,50 ±0,05 mm
Dampfdiffusionswiderstandszahl $\mu$	DIN EN ISO 12572	20
$s_d$ -Wert	DIN EN ISO 12572	0,06 ±0,02 m
$s_d$ -Wert feuchtevariabel	DIN EN ISO 12572	0,01 m
Brandverhalten	DIN EN 13501-1	E
Brandkennziffer (CH)	VKF	5.2
Freibewitterung		14 Tage
Wassersäule	DIN EN 20811	> 2.500 mm
Widerstand Wasserdurchgang	DIN EN 1928	W1
Höchstzugkraft längs/quer	DIN EN 12311-2	270 N/5 cm / 200 N/5 cm
Dehnung längs/quer	DIN EN 12311-2	55 % / 70 %
Weiterreißwiderstand längs/quer	DIN EN 12310-1	135 N / 135 N
Dauerhaftigkeit nach künstl. Alterung	DIN EN 1297 / DIN EN 1296	bestanden
Temperaturbeständigkeit		dauerhaft -40 °C bis +100 °C
Wärmeleitfähigkeit		0,17 W/(m·K)
Durchsturzicherheit	GS-BAU-20 (10/2003)	bestanden
Luftdichtheit	DIN EN 12114	durchgeführt
Unterspannbahn / Unterdeckbahn	ZVDH-Produktdatenblatt	USB-A / UDB-A
Behelfsdeckung; geeignet als ...	ZVDH	14 Tage   <10 °C: 7 Tage
CE-Kennzeichnung	DIN EN 13984	vorhanden

## Lieferformen

Art.-Nr.	GTIN	Rollenlänge	Rollenbreite	Fläche	Rollengewicht VE	VE / Palette
14086	4026639140869	50 m	1,50 m	75 m <sup>2</sup>	12 kg	1 20

## Weitere Informationen

Planungs- und  
Konstruktionshinweise  
Verarbeitungshinweise  
Systemprodukte  
(Kernsystem und Erweiterung  
für Detaillösungen)  
[proclima.de/dasaplano-001](http://proclima.de/dasaplano-001)



SCAN IT

Konstruktions- und  
Detailzeichnungen  
im Planungshandbuch  
WISSEN kostenfrei anfordern  
[proclima.de/wissen](http://proclima.de/wissen)

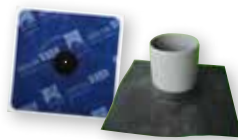
Service  
Technik-Hotline **S. 28**  
Außendienst **S. 30**  
Seminare [kaenguru.me](http://kaenguru.me)



**KAFLEX post**  
Ermöglicht schnelle, sichere Anschlüsse an bereits verlegte Kabel – luftdicht innen, schlagregensicher und winddicht außen



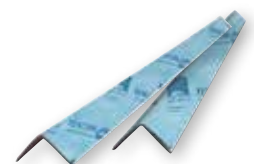
**TESCON PRIMER RP / TESCON SPRIMER**  
Grundiert und verfestigt Untergründe einfach, schnell und dauerhaft sicher



**KAFLEX / ROFLEX**  
Ermöglicht schnelle, sichere Anschlüsse an Kabel und Rohre – luftdicht innen, schlagregensicher und winddicht außen



**TESCON SANAPATCH**  
Ermöglicht einfache Verklebung auch an schwer zugänglichen Stellen



**TESCON FIX**  
Schafft einfach und wirtschaftlich eine saubere Anschluss- und Verklebungsebene

... und die Dämmung ist perfekt

Luftdichtung innen

Dachsanierung von außen

DASAPLANO 0,50 connect



## System DASAPLANO 0,50 connect

1:1-Sanierungslösung

Sanierungen schnell ausführen und zusätzlich mit einem hohen Sicherheits-Potenzial ausstatten: Das geht mit der DASAPLANO 0,50 connect. Sie wurde speziell für die Dachsanierung von außen entwickelt, wird flächig über den Sparren verlegt und mit Mineralwolle, flexiblen Holz- und Zellulosefaserplatten oder Hanfdämmplatten überdämmt. Feuchte transportiert die Bahn dabei über ihre luftdichte, monolithische, feuchteaktive Funktionsmembran sicher nach außen ab. So entsteht optimale Sicherheit vor Bauschäden und Schimmel.

### Vorteile

- ✓ Einfache Herstellung der luftdichten Ebene: Verlegung flächig über Sparren und Dämmung
- ✓ Trockene Bauteile durch abgestimmten Diffusionswiderstand
- ✓ Schnelle und sichere Verklebung durch integrierte connect-Selbstklebezonen in Bahnenlängsrichtung
- ✓ Beste Werte im Schadstofftest, Prüfung nach AgBB / ISO 16000 durchgeführt



### System-Kernbausteine

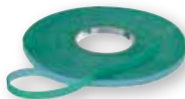


Überdämmung z. B. mit Mineralfaser, Zellulosefaser, Hanf, Flachs

**DASAPLANO 0,50 connect**  
Ermöglicht zeitsparende, flächige Verlegung der Luftdichtung von außen



**ORCON F**  
Schließt sicher an angrenzende raue oder mineralische Bauteile an



**ORCON MULTIBOND**  
Schließt sicher und sofort belastbar an angrenzende raue oder mineralische Bauteile an



**TESCON VANA**  
Verklebt dauerhaft zuverlässig luftdicht und regensicher – innen und außen



**TESCON PROTECT**  
Verklebt in Ecken dauerhaft zuverlässig luftdicht und regensicher – innen und außen

### Erweiterung für Detaillösungen

Luftdichtung innen

Dachsanierung von außen

DASAPLANO 0,50 connect



## Technische Daten

Material	Stoff	
Schutz- und Deckvlies	Polypropylen-Mikrofaser	
Membran	monolithische Polymermischung	
Eigenschaft	Prüfnorm / Regelwerk	Wert
Farbe		anthrazit
Flächengewicht	DIN EN 1849-2	115 ±5 g/m <sup>2</sup>
Dicke	DIN EN 1849-2	0,40 ±0,05 mm
Dampfdiffusionswiderstandszahl $\mu$	DIN EN 1931	1.250
$s_d$ -Wert	DIN EN 1931	0,50 ±0,10 m
Brandverhalten	DIN EN 13501-1	E
Freibewitterung		14 Tage
Wassersäule	DIN EN 20811	10.000 mm
Widerstand Wasserdurchgang	DIN EN 1928	W1
Höchstzugkraft längs/quer	DIN EN 12311-2	225 N/5 cm / 150 N/5 cm
Dehnung längs/quer	DIN EN 12311-2	100 % / 100 %
Weiterreißwiderstand längs/quer	DIN EN 12310-1	120 N / 130 N
Dauerhaftigkeit nach künstl. Alterung	DIN EN 1296 / DIN EN 1931	bestanden
Temperaturbeständigkeit		dauerhaft -40 °C bis +100 °C
Wärmeleitfähigkeit		0,17 W/(m·K)
Luftdichtheit	DIN EN 12114	durchgeführt
Behelfsdeckung; geeignet als ...	ZVDH	14 Tage   <10 °C: 7 Tage
CE-Kennzeichnung	DIN EN 13984	vorhanden

## Lieferformen

Art.-Nr.	GTIN	Rollenlänge	Rollenbreite	Fläche	Rollengewicht VE	VE / Palette
14084	4026639140845	50 m	1,50 m	75 m <sup>2</sup>	9 kg	1 30

## Weitere Informationen

Planungs- und  
Konstruktionshinweise  
Verarbeitungshinweise  
Systemprodukte  
(Kernsystem und Erweiterung  
für Detaillösungen)  
[proclima.de/dasaplano-050](http://proclima.de/dasaplano-050)



SCAN IT

Konstruktions- und  
Detailzeichnungen  
im Planungshandbuch  
WISSEN kostenfrei anfordern  
[proclima.de/wissen](http://proclima.de/wissen)

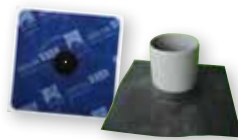
Service  
Technik-Hotline **S. 28**  
Außendienst **S. 30**  
Seminare [kaenguru.me](http://kaenguru.me)



**KAFLEX post**  
Ermöglicht schnelle, sichere Anschlüsse an bereits verlegte Kabel – luftdicht innen, schlagregensicher und winddicht außen



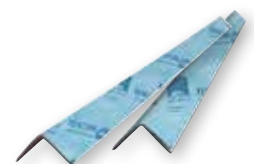
**TESCON PRIMER RP / TESCON SPRIMER**  
Grundiert und verfestigt Untergründe einfach, schnell und dauerhaft sicher



**KAFLEX / ROFLEX**  
Ermöglicht schnelle, sichere Anschlüsse an Kabel und Rohre – luftdicht innen, schlagregensicher und winddicht außen



**TESCON SANAPATCH**  
Ermöglicht einfache Verklebung auch an schwer zugänglichen Stellen



**TESCON FIX**  
Schafft einfach und wirtschaftlich eine saubere Anschluss- und Verklebungsebene

... und die Dämmung ist perfekt



Luftdichtung innen

Dachsanierung von außen

DASATOP



## System DASATOP®

Das Dampfbrems- und Luftdichtungs-System DASATOP ist speziell für die schnelle und einfache Sub- and-Top-Dachsanierung von außen entwickelt worden. Die Bahn ist optimiert für die Verlegung im Gefach und über den Sparren.

### Vorteile

- ✓ Höchste Sicherheit durch Sub-and-Top-Verlegung
- ✓ Schützt Bauteile: Feuchtevariabler  $s_d$ -Wert ermöglicht Verlegung im Gefach und über den Sparren
- ✓ Zeitsparende Verarbeitung: Keine Verklebungen am Sparren erforderlich
- ✓ Einfach zu verarbeiten: Besonders robust durch Vliesverstärkung
- ✓ Beste Werte im Schadstofftest, Prüfung nach AgBB / ISO 16000 durchgeführt



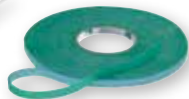
### System-Kernbausteine



**DASATOP**  
Schützt Konstruktion und Dämmung bei der Dachsanierung von außen – auch ohne zusätzliche Überdämmung



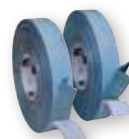
**ORCON F**  
Schließt sicher an angrenzende raue oder mineralische Bauteile an



**ORCON MULTIBOND**  
Schließt sicher und sofort belastbar an angrenzende raue oder mineralische Bauteile an



**TESCON VANA**  
Verklebt dauerhaft zuverlässig luftdicht und regensicher – innen und außen



**TESCON PROTECT**  
Verklebt in Ecken dauerhaft zuverlässig luftdicht und regensicher – innen und außen



**KAFLEX post**  
Ermöglicht schnelle, sichere Anschlüsse an bereits verlegte Kabel – luftdicht innen, schlagregensicher und winddicht außen

### Erweiterung für Detailösungen

Luftdichtung innen

Dachsanierung von außen

DASATOP



## Technische Daten

Material	Stoff	
Schutz- und Deckvlies	Polypropylen	
Membran	Polyethylen-Copolymer	
Eigenschaft	Prüfnorm / Regelwerk	Wert
Farbe		grün
Flächengewicht	DIN EN 1849-2	90 ±5 g/m <sup>2</sup>
Dicke	DIN EN 1849-2	0,25 ±0,05 mm
Dampfdiffusionswiderstandszahl $\mu$	DIN EN 1931	6.400
$s_d$ -Wert	DIN EN 1931	1,60 ±0,25 m
$s_d$ -Wert feuchtevariabel	DIN EN ISO 12572	0,05 - 2 m
Brandverhalten	DIN EN 13501-1	E
Freibewitterung		4 Wochen
Wassersäule	DIN EN 20811	> 1.500 mm
Widerstand Wasserdurchgang	DIN EN 1928	W1
Höchstzugkraft längs/quer	DIN EN 12311-2	195 N/5 cm / 105 N/5 cm
Dehnung längs/quer	DIN EN 12311-2	90 % / 90 %
Weiterreißwiderstand längs/quer	DIN EN 12310-1	110 N / 105 N
Dauerhaftigkeit nach künstl. Alterung	DIN EN 1296 / DIN EN 1931	bestanden
Temperaturbeständigkeit		dauerhaft -40 °C bis +80 °C
Wärmeleitfähigkeit		0,17 W/(m·K)
Luftdichtheit	DIN EN 12114	durchgeführt
Materialgarantie, hinterlegt	ZVDH	ja
CE-Kennzeichnung	DIN EN 13984	vorhanden

## Lieferformen

Art.-Nr.	GTIN	Rollenlänge	Rollenbreite	Fläche	Rollengewicht VE	VE	VE / Palette
10094	4026639011206	50 m	1,50 m	75 m <sup>2</sup>	7 kg	1	20
10723	4026639011978	50 m	3,00 m	150 m <sup>2</sup>	14 kg	1	20

## Weitere Informationen

Planungs- und  
Konstruktionshinweise  
Verarbeitungshinweise  
Systemprodukte  
(Kernsystem und Erweiterung  
für Detaillösungen)

[proclima.de/dasatop](http://proclima.de/dasatop)



SCAN IT

Konstruktions- und  
Detailzeichnungen  
im Planungshandbuch  
WISSEN kostenfrei anfordern  
[proclima.de/wissen](http://proclima.de/wissen)

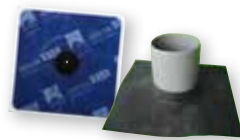
Service  
Technik-Hotline **S. 28**  
Außendienst **S. 30**  
Seminare [kaenguru.me](http://kaenguru.me)



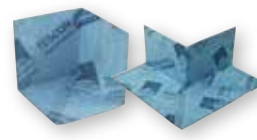
**DASATOP FIX**  
Fixiert DASATOP,  
verhindert Konvektions-  
Tunnel



**TESCON PRIMER RP /  
TESCON SPRIMER**  
Grundiert und verfestigt  
Untergründe einfach,  
schnell und dauerhaft sicher



**KAFLEX / ROFLEX**  
Ermöglicht schnelle, sichere  
Anschlüsse an Kabel und Rohre –  
luftdicht innen, schlagregensicher  
und winddicht außen



**TESCON INCAV / INVEX**  
Verklebt einfach Innen- und  
Außenecken – luftdicht  
innen, schlagregensicher und  
winddicht außen



**TESCON SANAPATCH**  
Ermöglicht einfache  
Verklebung auch an schwer  
zugänglichen Stellen

... und die Dämmung ist perfekt

Luftdichtung innen

Dachsanierung von außen

DB+



## System DB+

Das Dampfbremse- und Luftdichtungssystem aus feuchtevariabler Dampfbremse aus Baupappe, Naturlatexkleber und Klebeband. Die optimale Verbindung von Sicherheit und Ökologie. Bester Schutz für die Wärmedämmung vor Bauschäden und Schimmel. Der feuchtevariable Diffusionswiderstand der Bahn ermöglicht hohe Bauteilsicherheiten.

### Vorteile

- ✓ Hohe Sicherheit vor Bauschäden und Schimmel durch feuchtevariablen Diffusionswiderstand
- ✓ Für Bauen nach Norm und Gesetz, weil Zulassung vom DIBt
- ✓ Dauerhaft sicher: Funktion amtlich geprüft und bestätigt
- ✓ Sichere Winterbaustellen durch Hydrosafe-Funktion
- ✓ Für alle faserförmigen Wärmedämmstoffe (auch Einblasdämmungen) geeignet
- ✓ Ökologische Lösung zur Dichtung der Gebäudehülle
- ✓ Beste Werte im Schadstofftest, Prüfung nach AgBB / ISO 16000 durchgeführt



### System-Kernbausteine



**DB+**  
Schützt Konstruktion und  
Dämmung ökologisch



**ECO COLL**  
Ökologischer Naturlatex-Kleber im DB+-  
System schließt sicher an angrenzende  
raue oder mineralische Bauteile an



**UNI TAPE**  
Verklebt dauerhaft  
zuverlässig luftdicht



**TESCON PROTECT**  
Verklebt in Ecken dauerhaft  
zuverlässig luftdicht und  
regensicher – innen und  
außen



**KAFLEX post**  
Ermöglicht schnelle, sichere An-  
schlüsse an bereits verlegte Kabel –  
luftdicht innen, schlagregensicher  
und winddicht außen

### Erweiterung für Detaillösungen



Allgemeine bauaufsichtliche Zulassung des DIBt

# Sicherheit, Qualität und Eignung amtlich bestätigt



- ✓ Allgemeine bauaufsichtliche Zulassung des DIBt
- ✓ Normgerechte und damit rechtssichere Planung und Ausführung von Konstruktionen nach DIN 68800-2
- ✓ Dach, Wand, Decke und Boden
- ✓ Gebrauchsklasse 0, ohne chemischen Holzschutz
- ✓ Zuverlässige, fremdüberwachte Funktion und Qualität



Feuchtevariable Luftdichtungsbahnen mit **DIBt-Zulassung** für **normgerechte** und damit rechtssichere Planung und Ausführung von Konstruktionen nach **DIN 68800-2**

## Technische Daten

Material	Stoff	
Bahn	Baupappe, verklebt mit PE	
Armierung	Glasseidengelege	
Eigenschaft	Prüfnorm / Regelwerk	Wert
Farbe		blau
Flächengewicht	DIN EN 1849-2	190 ±10 g/m <sup>2</sup>
Dicke	DIN EN 1849-2	0,23 ±0,1 mm
Dampfdiffusionswiderstandszahl $\mu$	DIN EN 1931	10.000
$s_d$ -Wert	DIN EN 1931	2,30 ±0,25 m
$s_d$ -Wert feuchtevariabel	DIN EN ISO 12572	0,40 - 4 m
Hydrosafe-Wert	DIN 68800-2	2 m
Brandverhalten	DIN EN 13501-1	E
Höchstzugkraft längs/quer	DIN EN 13859-1	550 N/5 cm / 420 N/5 cm
Dehnung längs/quer	DIN EN 13859-1	5 % / 5 %
Weiterreißwiderstand längs/quer	DIN EN 13859-1	70 N / 70 N
Dauerhaftigkeit nach künstl. Alterung	DIN EN 1296 / DIN EN 1931	bestanden
Temperaturbeständigkeit		dauerhaft bis +40 °C
Wärmeleitzahl		0,13 W/(m·K)
Luftdichtheit	DIN EN 12114	durchgeführt
CE-Kennzeichnung	DIN EN 13984	vorhanden

## Lieferformen

Art.-Nr.	GTIN	Rollenlänge	Rollenbreite	Fläche	Rollengewicht	VE	VE / Palette
10081	4026639011039	100 m	0,75 m	75 m <sup>2</sup>	14 kg	1	24
10082	4026639011046	100 m	0,90 m	90 m <sup>2</sup>	17 kg	1	24
10083	4026639011053	100 m	1,05 m	105 m <sup>2</sup>	20 kg	1	24
10084	4026639011114	50 m	1,05 m	52,5 m <sup>2</sup>	10 kg	1	42
10085	4026639011060	100 m	1,35 m	135 m <sup>2</sup>	25 kg	1	24
10086	4026639011121	50 m	1,35 m	67,5 m <sup>2</sup>	13 kg	1	42
10087	4026639011343	50 m	1,70 m	85 m <sup>2</sup>	16 kg	1	42
10088	4026639011077	50 m	2,75 m	137,5 m <sup>2</sup>	26 kg	1	20

## Weitere Informationen

Planungs- und Konstruktionshinweise  
Verarbeitungshinweise  
Systemprodukte  
(Kernsystem und Erweiterung für Detaillösungen)  
[proclima.de/dbplus](http://proclima.de/dbplus)



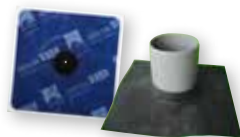
SCAN IT

Konstruktions- und Detailzeichnungen im Planungshandbuch  
WISSEN kostenfrei anfordern  
[proclima.de/wissen](http://proclima.de/wissen)

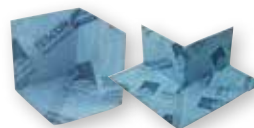
Service  
Technik-Hotline **S. 28**  
Außendienst **S. 30**  
Seminare **kaenguru.me**



**TESCON PRIMER RP / TESCO SPRIMER**  
Grundiert und verfestigt  
Untergründe einfach, schnell und dauerhaft sicher



**KAFLEX / ROFLEX**  
Ermöglicht schnelle, sichere Anschlüsse an Kabel und Rohre - luftdicht innen, schlagregensicher und winddicht außen



**TESCON INCAV / INVEX**  
Verklebt einfach Innen- und Außenecken - luftdicht innen, schlagregensicher und winddicht außen

... und die Dämmung ist perfekt





## Schnelle Warenverfügbarkeit

Alle pro clima Produkte erhalten Sie über den qualifizierten Fachhandel. Dabei sorgt unsere durchdachte Logistik für kurze Lieferzeiten. Bestellungen, die bis 12:00 Uhr eingehen, werden in der Regel am selben Tag verschickt und sind schnell da, wo sie gebraucht werden – oft schon am nächsten Tag. Muss es einmal noch schneller gehen – kein Problem mit dem pro clima Schnell-Lieferservice.



- › Bis 12:00 Uhr bestellt – verlässt am selben Tag unser Lager
- › Eintreffen beim Kunden in 1 bis 2 Werktagen
- › Lieferung zum Kunden oder auch direkt auf die Baustelle
- › Kleinmengen und Expresszustellung möglich



## Fachhandels-Portal: 24/7 alles im Griff

Als Fachhändler zu jeder Zeit alle relevanten Informationen und Services von pro clima zur Hand – und das an nur einem Ort. Mehr Infos zum Onlineportal für Fachhändler beim pro clima Außendienst – oder gleich reinklicken auf

 [www.handel.proclima.de](http://www.handel.proclima.de)



## Bestell-Service

### Bestell-Hotlines

#### Deutschland

Telefon: +49 (0) 62 02 - 27 82 0  
eMail: [info@proclima.de](mailto:info@proclima.de)

#### Schweiz

Telefon: +41 (0) 52 588 02 52  
eMail: [info@proclima.ch](mailto:info@proclima.ch)

#### Österreich

Telefon: +43 (0) 31 27 - 20 945  
Fax: +43 (0) 31 27 - 20 945 23  
eMail: [office@harrer.at](mailto:office@harrer.at)



Sybille Büttel



Jessica Müller



Andrea Breckner



Jan Maier



Daniela Greissl



Markus Geiter



Artur Wolf

## Info-Service

Der pro clima Info-Service ist der kürzeste Weg zu allen Informationen zu Systemen, Produkten, Veranstaltungen und Aktionen. Hier können Sie auch unkompliziert Infomaterial und Muster anfordern.

### Service-Hotlines

#### Deutschland

Telefon: +49 (0) 62 02 - 27 82 0  
eMail: [info@proclima.de](mailto:info@proclima.de)  
[www.proclima.de](http://www.proclima.de)

#### Schweiz

pro clima schweiz GmbH  
Telefon: +41 (0) 52 588 02 52  
eMail: [info@proclima.ch](mailto:info@proclima.ch)  
[www.proclima.ch](http://www.proclima.ch)

#### Österreich

Vinzenz Harrer GmbH  
Telefon: +43 (0) 31 27 - 20 945  
Fax: +43 (0) 31 27 - 20 945 23  
eMail: [office@harrer.at](mailto:office@harrer.at)  
[www.harrer.at](http://www.harrer.at)



Julia Metzger



Irene Thielsch



Claudia Marx



Kirsten Lömcke



Nicole Daumel-Schenk



## Technik Hotline

Sofort-Antworten zu Bauphysik, Konstruktion, System oder Produkt. Die Ingenieure aus Holzbau und Bauwesen helfen schnell, einfach und kompetent und finden gemeinsam mit Ihnen Lösungen zur wirtschaftlichen, sicheren und wohngesunden Ausführung Ihrer Konstruktion.

- › Sofort-Antworten bei Fragen zur Bauphysik
- › Die Ingenieure der pro clima Anwendungstechnik helfen mit speziellem Fachwissen
- › Bewertung von Konstruktionen
- › Beratung zu Anwendung und Einsatz von Systemen und Produkten
- › Überprüfung und Freigabe von Konstruktionen und Bauteilen



### Technik-Hotlines

#### Deutschland

Telefon: +49 (0) 62 02 – 27 82 45  
eMail: [technik@proclima.de](mailto:technik@proclima.de)

#### Schweiz

Telefon (D): +41 (0) 52 588 00 79  
Telefon (F): +41 (0) 22 518 18 98  
eMail: [technik@proclima.ch](mailto:technik@proclima.ch)  
[www.proclima.ch](http://www.proclima.ch)

#### Österreich

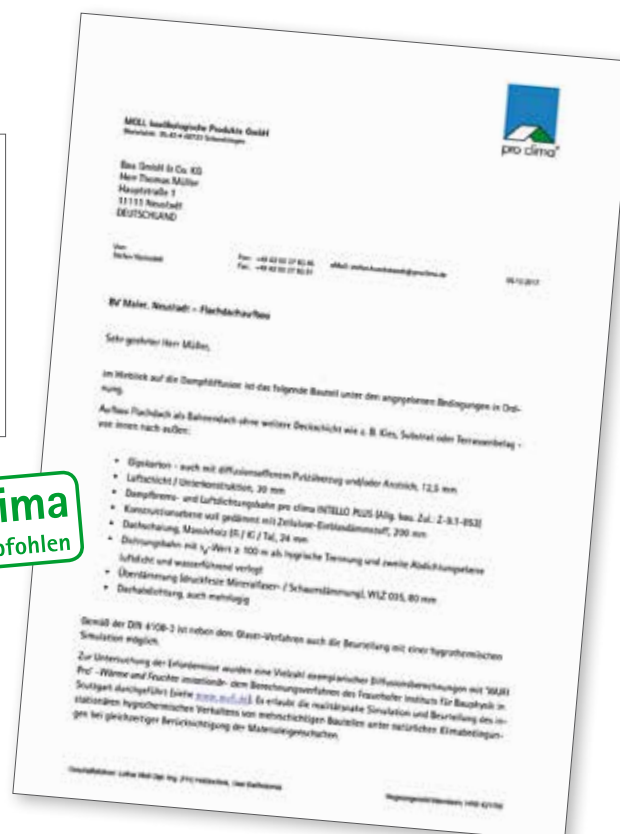
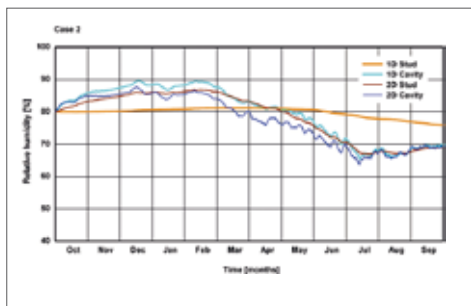
Telefon: +43 (0) 3127 – 20 945  
Fax: +43 (0) 3127 – 20 945 23  
eMail: [office@harrer.at](mailto:office@harrer.at)



## Bauteilprüfungen und bauphysikalische Beurteilungen

Leiten Sie Ihre Fragen zur feuchtetechnischen Bewertung von Bauteilen einfach an uns weiter. Wir prüfen und beurteilen Ihre Bauteile – auch bauphysikalisch anspruchsvolle Flachkonstruktionen – und nehmen Ihnen damit Ihre Beratungshaftung ab.

- Schnelle und kostenfreie feuchtetechnische Bewertung von Bauteilen für Sie und Ihre Kunden
- Mehr Sicherheit und weniger Beratungshaftung für Sie
- Prüfung und Bewertung mit bauphysikalischer Software des Fraunhofer Instituts für Bauphysik
- Wand, Decke, Steildach
- Auch bauphysikalisch anspruchsvolle Konstruktionen, wie z. B. Flachdächer





## pro clima Außendienst

Der kompetente Ansprechpartner vor Ort zu allen Fragen rund um die Dichtung der Gebäudehülle, praxisgerechte Ausführungen, bauphysikalische Hintergründe, Produkte und Systeme.

### Gebiet Nord

#### 1 + 4 Joachim Groß

Gebietsleitung Nord;  
Betreuung: Niedersachsen West,  
Schleswig-Holstein; Zimmerer;  
Baupraxis, Friedrich-Karl-Str. 96,  
D-28205 Bremen  
Tel.: +49 (0) 421 – 49 15 51 50  
Fax: +49 (0) 421 – 49 15 51 51  
Mobil: +49 (0) 177 – 72 15 100  
joachim.gross@proclima.de  
www.gross-baupraxis.de



#### 2 Detlef Groß

Großraum Bremen/Hamburg  
Mobil: +49 (0) 163 – 72 15 690  
detlef.gross@proclima.de



#### 3 Robert Habenicht

Großraum Niedersachsen Ost  
Mobil: +49 (0) 177 – 62 60 248  
robert.habenicht@proclima.de



#### Nicola Dieckbreder

Vertriebsbüro  
Tel.: +49 (0) 421 – 16 18 63 24  
Mobil: +49 (0) 176 – 206 528 12  
n.dieckbreder@proclima.de



#### Christina Bockkom

Büromanagement  
Tel.: +49 (0) 421 – 49 15 51 50  
christina.bockkom@proclima.de



### Gebiet Schweiz

#### 17 Jean Michel Bertrand

Vertrieb pro clima Schweiz  
Tel.: +41 (0) 22 51 82 461  
Mobil: +41 (0) 79 456 52 99  
jean-michel.bertrand@proclima.ch



#### 18 Christian Schneuwly

Vertrieb pro clima Schweiz  
Tel.: +41 (0) 52 588 04 74  
Mobil: +41 (0) 79 920 71 04  
christian.schneuwly@proclima.ch



#### 19 + 20 Philipp Kuechler

Vertrieb pro clima Schweiz  
Tel.: +41 (0) 52 588 00 57  
Mobil: +41 (0) 79 309 22 27  
philipp.kuechler@proclima.ch



### Gebiet Süd-West

#### Holger Merkel

Gebietsleitung Süd-West; bionic3 GmbH  
Obermühlstraße 7, D-76756 Bellheim  
Tel.: +49 (0) 72 72 – 92 73 85  
Fax: +49 (0) 72 72 – 92 73 86  
Mobil: +49 (0) 171 – 70 61 344  
holger.merkel@proclima.de



#### 7 + 8 Jochen Götz

Schwarzwald/Breisgau, Oberrheinische  
Tiefebene, Rhein-Neckar/südlicher Oden-  
wald, Saarland, Pfälzer Wald/Südpfalz  
Mobil: +49 (0) 151 – 56 26 75 23  
jochen.goetz@proclima.de



#### 9 Thomas Stump

Schwäbische Alb und Oberschwaben  
Mobil: +49 (0) 151 – 16 54 31 28  
thomas.stump@proclima.de



#### Dirk Kabisch

Vertriebsbüro  
Tel.: +49 (0) 7272 – 92 73 85  
Mobil: +49 (0) 151 – 40 18 22 81  
dirk.kabisch@proclima.de



### Gebiet Mitte

#### 6 Hans-Jürgen Kremer

Annischerhof 2, D-56818 Klotten  
Mobil: +49 (0) 151 – 58 57 33 67  
Fax: +49 (0) 26 71 – 91 50 463  
hans-juergen.kremer@proclima.de



#### Dorothee Stattmann

Vertriebsbüro  
Tel.: +49 (0) 25 82 – 66 88 24  
dorothee.stattmann@proclima.de



### Gebiet West

#### 5 Manfred Röwekamp

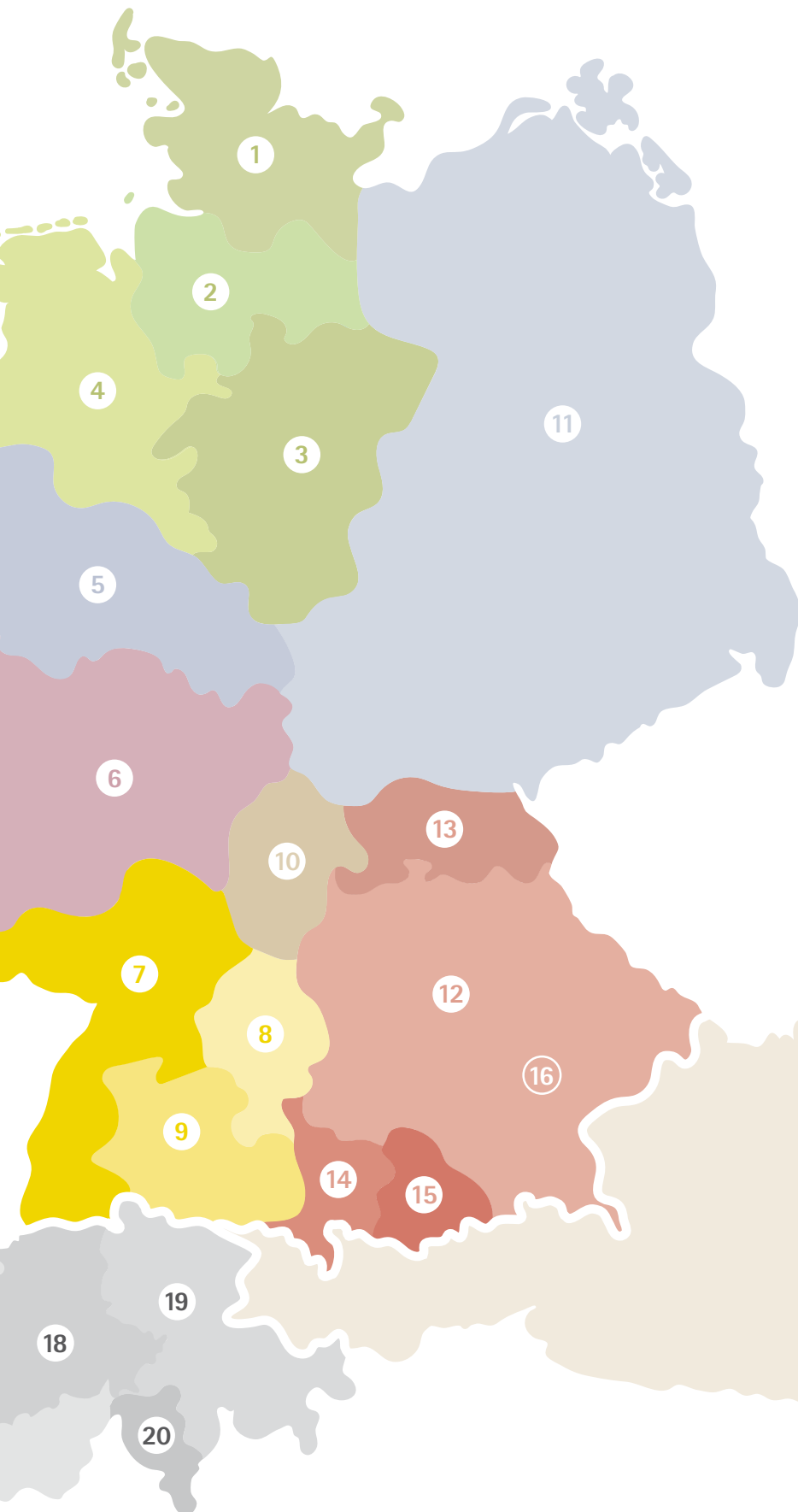
Am Raestruper Bahnhof 36,  
D-48291 Telgte-Raestrup  
Mobil: +49 (0) 160 – 90 64 13 63  
manfred.roewekamp@proclima.de



#### Dorothee Stattmann

Vertriebsbüro  
Tel.: +49 (0) 25 82 – 66 88 24  
dorothee.stattmann@proclima.de





## Gebiet Ost

**11 Jan Lüth**

Gebietsleitung Ost;  
Dipl.-Ing. (FH) Holztechnik;  
3d-Bauservice, Graf-Spreti-Str. 24  
D-15366 Neuenhagen bei Berlin  
Mobil: +49 (0) 151- 24 10 48 67  
jan.lueth@proclima.de

**Bettina Lüth**

Vertriebsbüro  
Tel.: +49 (0) 33 42 – 15 83 46  
Fax: +49 (0) 33 42 – 15 83 47  
bettina.lueth@proclima.de



## Gebiet Unterfranken

**10 Rainer Brenner**

Gebietsleitung; Zimmerermeister  
Mobil: +49 (0) 151 – 46 12 11 05  
rainer.brenner@proclima.de



## Gebiet Süd-Ost

**12 + 13 + 15 Josef Pfaller**

Gebietsleitung Süd-Ost;  
Zimmerer, Dipl.-Betriebswirt (BA); Fach-  
agentur Pfaller, Holz|Bau|Produkte  
Südlicher Stadtgraben 6  
D-91180 Heideck  
Tel.: +49 (0) 91 77 – 566  
Fax: +49 (0) 91 77 – 485 03 55  
Mobil: +49 (0) 160 – 94 81 55 91  
josef.pfaller@proclima.de  
www.fachagentur-pfaller.de

**14 Werner Greiter**

Bayerisches Allgäu  
Mobil: +49 (0) 173 – 37 33 774  
werner.greiter@proclima.de

**16 Christian Stadler**

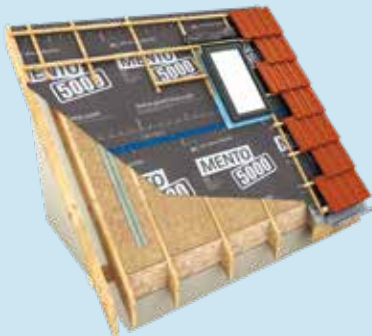
Fachservice Bayern Süd-Ost  
Mobil: +49 (0) 171 – 85 11 724  
christian.stadler@proclima.de

**Dorothea Tausch**

Vertriebsbüro  
Tel.: +49 (0) 91 77 – 566  
dorothea.tausch@proclima.de

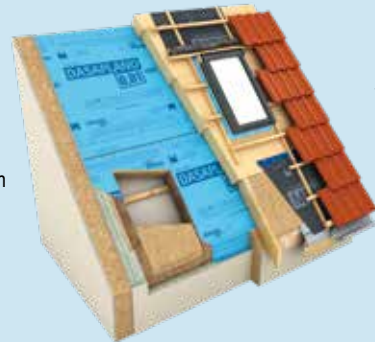


# Sichere Systemlösungen für die Dichtung der Gebäudehülle



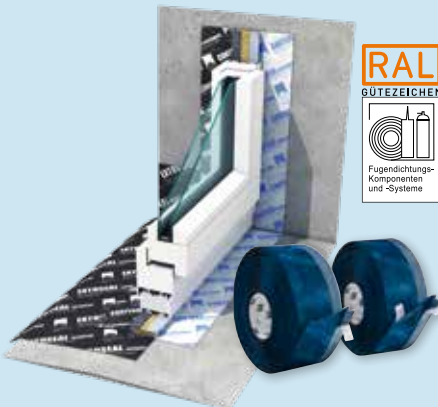
## Feuchteaktive Winddichtung

Hochdiffusionsoffene, feuchteaktive Unterdeck, Unterspann- und Fassadenbahnen mit porenfreien TEEE-Membranen. Beste Qualität für sichere, bauschadens- und schimmelfreie Konstruktionen in Dach und Wand.



## Einfache Modernisierung

DASAPLANO verbindet einfache Verarbeitung und sichere Funktion. Luftdichtungssystem zur Dachsanierung von außen



## Praxisgerechter Fensteranschluss

pro clima FENTERBOX bindet Fenster dauerhaft sicher in Wände ein. Ift geprüfte Dichtsysteme für innen, außen und Unterfensterbank. RAL-zertifizierte intelligente Anschlussbänder.



## Sichere Verbindung

Allround-Klebebänder und Anschluss-Kleber für innen und außen, Manschetten und Detaillösungen.



NEU

## Planungshandbuch »WISSEN 2018/19«

zeigt genau wie es geht. 448 Seiten Konstruktionen, Details, Bauphysik, Systeme und Produkte. Gleich kostenfrei bestellen: [info@proclima.de](mailto:info@proclima.de)

Die dargestellten Sachverhalte beziehen sich auf den Stand der aktuellen Forschung und der praktischen Erfahrung zum Zeitpunkt der Drucklegung. Wir behalten uns Änderungen der empfohlenen Konstruktionen und der Verarbeitung sowie die Weiterentwicklung und die damit verbundene Qualitätsänderung der einzelnen Produkte vor. Wir informieren Sie gern über den aktuellen technischen Kenntnisstand zum Zeitpunkt der Verlegung.

MOLL

bauökologische Produkte GmbH · Rheintalstraße 35 – 43 · D-68723 Schwetzingen  
Telefon: + 49 (0) 62 02 – 27 82.0 · eMail: [info@proclima.com](mailto:info@proclima.com) · [proclima.com](http://proclima.com)

Ihr pro clima Partner:

