

# pro clima

## Winddichtung außen 2018/19



UNTERDECKUNG

UNTERDACH

WAND

Sichere Lösungen für die Winddichtung der Gebäudehülle





## Unterdeckung

### SOLITEX MENTO

Unterdeck-System mit aktivem Feuchttransport: Schützt vor Wind und hält das Bauteil trocken



Seite 14

## Wand

### SOLITEX FRONTA

Wandschalungs-System für vorgehängte Fassaden



Seite 24

## Allround-Klebertechnik für innen und außen

Klebeband  
TESCON® **vana**



Anschlusskleber  
**ORCON®**



Seite 16

**SOLITEX UM**

Unterdeck-System für erhöhten Schall- und Feuchteschutz unter Metalleindeckungen

## Unterdach

**SOLITEX WELDANO**

Diffusionsoffenes Unterdach-System für Unterdächer wasserdicht oder regensicher nach ZVDH bzw. SIA / Gebäudehülle CH



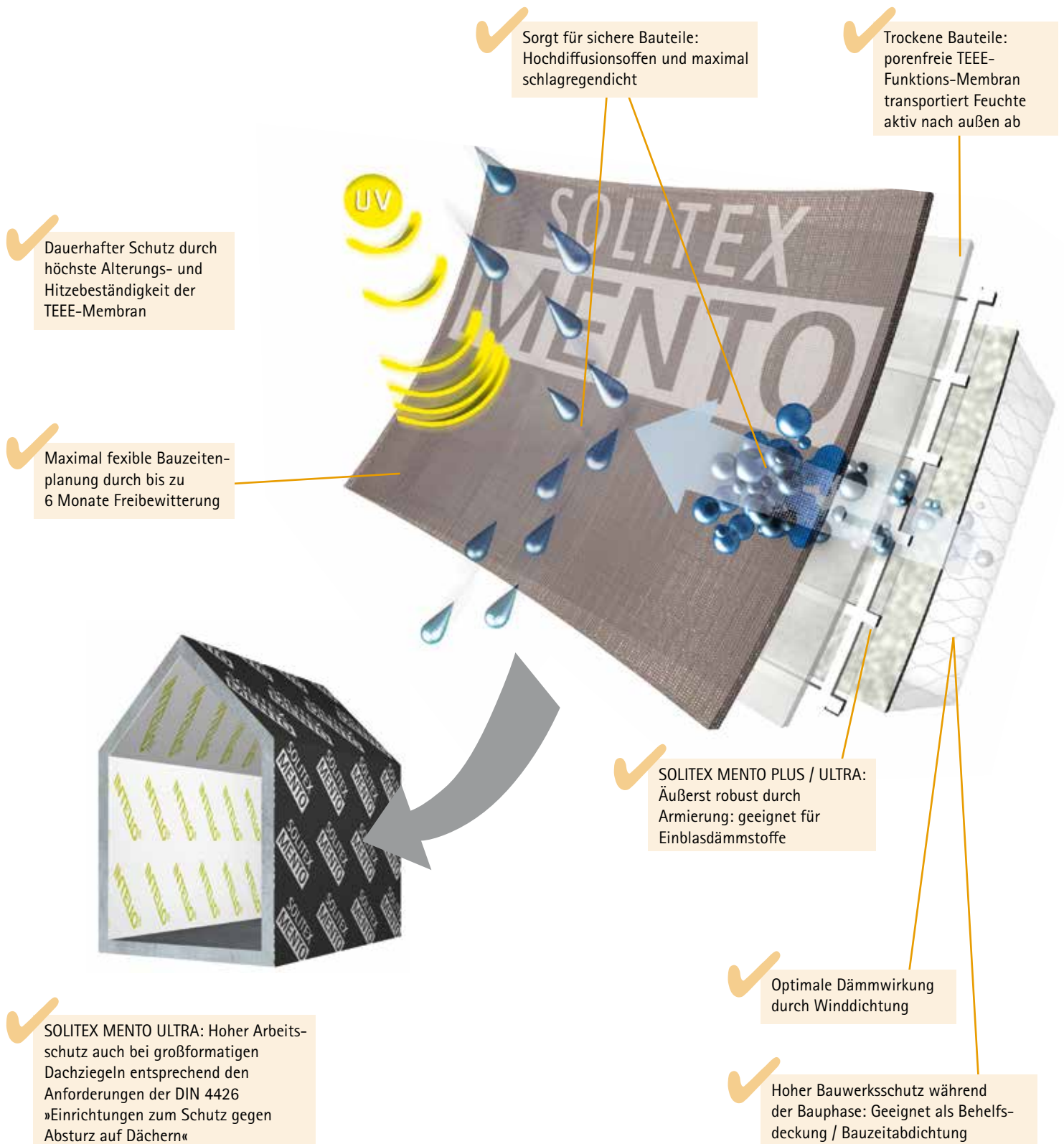
Seite 20

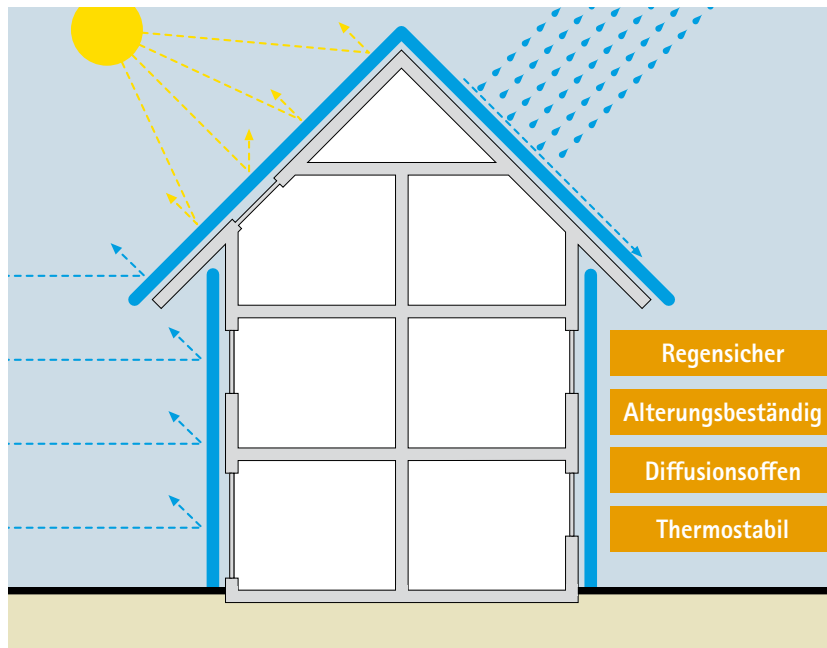




pro clima SOLITEX Systeme

## Bester Schutz für Dach und Wand





## Anforderungen an Unterdeck- und Fassadenbahnen

Dach- und Fassadenbahnen müssen oft extreme mechanische und bauphysikalische Anforderungen erfüllen, um während der Bauphase und der späteren Nutzung besten Schutz für die Konstruktion zu gewährleisten. Durch die zeitweilige freie Bewitterung und die Beanspruchungen während der Verarbeitung sind hohe Schlagregensicherheit und Wasserdichtheit erforderlich. Gleichzeitig sollten Dach- und Fassadenbahnen hochdiffusionsoffen sein, damit Feuchtigkeit schnell und zuverlässig nach außen trocknen kann.

Regensicher

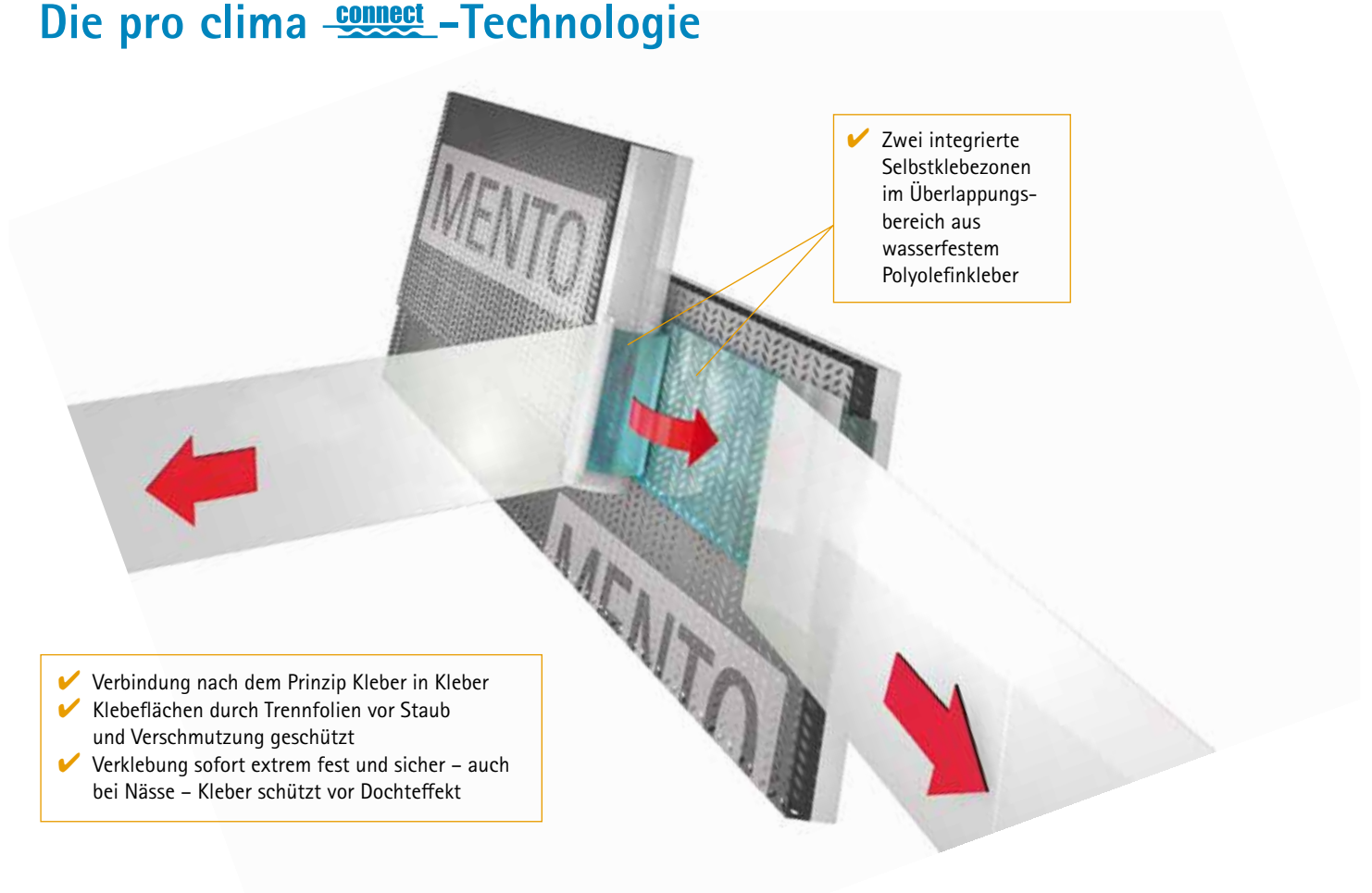
Alterungsbeständig

Diffusionsoffen

Thermostabil

Schneller sicher dicht

## Die pro clima connect-Technologie



✓ Zwei integrierte Selbstklebezonen im Überlappungsbereich aus wasserfestem Polyolefinkleber

- ✓ Verbindung nach dem Prinzip Kleber in Kleber
- ✓ Klebeflächen durch Trennfolien vor Staub und Verschmutzung geschützt
- ✓ Verklebung sofort extrem fest und sicher – auch bei Nässe – Kleber schützt vor Dachteffekt



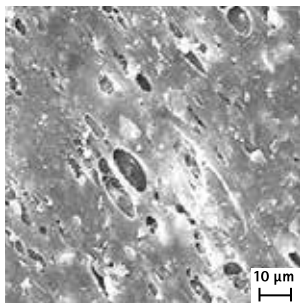
**Ein Dach, gleiche Bedingungen, unterschiedliche Leistung:**  
In den Hauptdachflächen links und rechts mikroporöse Bahn.  
Im Walm porenfreie SOLITEX MENTO Bahn.

## Herkömmliche Sicherheit:



## Unterdeckbahnen mit Mikroporen

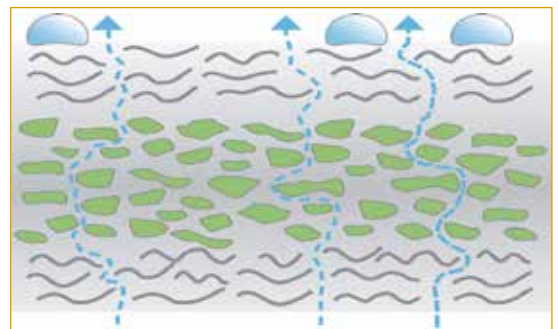
### Herkömmliche Technik: Mikroporen-Bahn



Mikroskopische Aufnahme einer herkömmlichen Unterdeckbahn. Während der Produktion wird Calciumcarbonat zugegeben. Anschließend wird die fertige die PP-Folie gestreckt. So entstehen Mikroporen, die gerade so groß sind, dass ein Wassertropfen aufgrund seiner Oberflächenspannung nicht hindurch passt, Wasserdampf jedoch ins Freie gelangen kann.

Bei herkömmlichen PP-Bahnen mit Mikroporen gelangt der Wasserdampf durch winzige Löcher nach außen. Muss viel Dampf hindurch, kann sich ein Feuchtfilm an der Innenseite der Bahn bilden. Folge: Die Bahn wird dichter, Schäden drohen. Der Feuchte-transport nach außen ist ein passiver Vorgang, der nur funktioniert, wenn ein relativ hohes Dampfdruckgefälle anliegt. In modernen, hochgedämmten Konstruktionen ist dies nicht immer zu erreichen.

Schutz vor Wasser von außen besteht, weil Wassertropfen zu groß sind und aufgrund ihrer Oberflächenspannung nicht durch die Poren gelangen können. Bei Schlagregen oder wenn Holzinhaltsstoffe oder Lösemittel die Oberflächenspannung herabsetzen, können jedoch erhebliche Mengen in die Wärmedämmung eindringen und zu Schäden an der Konstruktion und zu Schimmelbildung führen.



Poröse Bahnen lassen Feuchte durch Strömung entweichen. Sie bieten durch die Poren nur durchschnittliche Sicherheiten bei Diffusion und Schlagregendichtheit.

### Mikroporen im Funktionsfilm:

- ✘ Herkömmliche Sicherheiten gegen Schlagregen
- ✘ Passiver Feuchte-transport
- ✘ Großes Dampfdruckgefälle erforderlich
- ✘ Feuchte Bahn wird diffusionsdichter



**Mikroporöse Bahn:**  
Kein aktiver Feuchtetransport >  
nasse Konstruktion



**Porenfreie SOLITEX MENTO Membran:**  
Aktiver Feuchtetransport > trockene Konstruktion, keine  
Kondensation

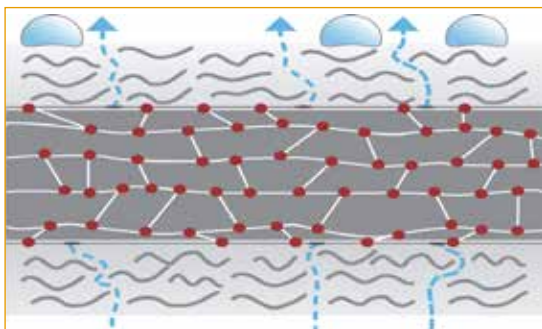


Absolut offen und maximal dicht:

## Monolithische SOLITEX Membran



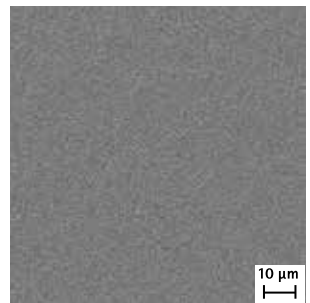
### SOLITEX-Technik: Porenfreie Bahn für mehr Sicherheit



Die monolithische Membran ermöglicht zuverlässig aktive Diffusion und besonders hohe Schlagregendichtheit.

Porenfreie Bahnen transportieren Feuchte aktiv nach außen – je mehr ansteht, desto schneller. Ihr Diffusionswiderstand sinkt. Für den Transport ist nur ein minimales Dampfdruckgefälle erforderlich.

Die besondere Schlagregensicherheit entsteht, weil keine Poren vorhanden sind. Hohe Aufprallgeschwindigkeiten oder reduzierte Oberflächenspannung von Wassertropfen sind im SOLITEX Unterdeck-System unproblematisch.



Gleiche Vergrößerung einer monolithischen, porenfreien SOLITEX Membran. Wassertropfen können auch bei reduzierter Oberflächenspannung nicht in die Konstruktion gelangen. Wasserdampf wird aktiv ins Freie transportiert.

#### Porenfreie SOLITEX Membran:

- ✓ Maximale Sicherheiten gegen Schlagregen
- ✓ Wassersäule > 2500 mm
- ✓ Aktiver Feuchtetransport
- ✓ Minimales Dampfdruckgefälle erforderlich
- ✓ Feuchte Bahn wird diffusionsoffener
- ✓ Kein Zelteffekt
- ✓ Als Behelfsdeckung einsetzbar



## Zuordnung von regensichernden Zusatzmaßnahmen bei Dacheindeckungen aus Dachziegeln oder Dachsteinen mit pro clima Winddichtungsbahnen nach ZVDH

Durch die Fugen von Dacheindeckungen kann Wasser in die Dachkonstruktion eindringen. Das kann z. B. Regen unter Winddruck oder Schmelzwasser sein, aber auch kurzfristig bei Bruch einzelner Dachziegel/-steine passieren. Um dieses Wasser sicher abzuleiten, brauchen schuppenförmige Dacheindeckungen als eine zweite wasserführende Ebene.

Tabelle 1: Regensichernde Zusatzmaßnahmen, Klassen nach ZVDH-Regelwerk

Klasse	Ausführung	
6	<p><b>Unterspannung</b> (lose überlappend)</p> <p>Zusatzmaßnahme aus ausreichend wasserundurchlässigen Bahnen ohne flächige Unterlage. Unterspannbahnen (USB) können gespannt oder mit planmäßigem Durchhang verlegt werden.</p>	
5	<p><b>Überlappte oder verfalzte Unterdeckung</b> (lose überlappend)</p> <p>Zusatzmaßnahme aus ausreichend wasserundurchlässigen Bahnen auf einer ausreichend tragfähigen Unterlage. Unterdeckbahnen (UDB) müssen auf einer Unterlage aufliegen, z. B. formstabile Wärmedämmung oder Schalung.</p>	
4	<p><b>Nahtgesicherte Unterspannung oder Unterdeckung</b></p> <p>Stöße und Nähte regensicher verklebt</p>	
3	<p><b>Naht- und perforationsgesicherte Unterdeckung</b></p> <p>Stöße und Nähte regensicher verklebt, Maßnahme unterhalb der Konterlatte zur Abdichtung der Nageldurchdringungen, z. B. Nageldichtband</p>	
2	<p><b>Regensichereres Unterdach</b></p> <p>Ein Unterdach ist eine Zusatzmaßnahme aus wasserdichten Werkstoffen auf einer ausreichend tragfähigen Unterlage. Das Unterdach wird über die ganze Fläche homogen dicht ausgeführt. Eingeschlossen dabei sind die Naht- und Stoßverbindungen der einzelnen Unterdachbahnen untereinander, die werkstoffgerecht und wasserdicht verklebt oder verschweißt werden müssen, sowie die Ausführung aller Durchdringungen, Einfassungen und Einbauteile. Konterlatten werden nicht eingebunden, Maßnahme unterhalb der Konterlatte zur Abdichtung der Nageldurchdringungen, z. B. Nageldichtband.</p>	
1	<p><b>Wasserdichtes Unterdach</b></p> <p>Ausführung wie regensichereres Unterdach jedoch mit Einbindung der Konterlatten in die Abdichtungsebene</p>	





## Unterdachkategorien nach SIA 232/1 – Welche Bahn sollte bei welcher Beanspruchung eingesetzt werden?

Deckungssystem, Bezugshöhe  $h_0$ , Neigung und Länge eines Daches (Sparrenlänge) sowie die äusseren klimatischen Einflüsse stellen unterschiedliche Anforderungen an die Wasserdichtheit des Unterdaches. Nach Material und Ausführung werden unterschieden:

### Unterdach für normale Beanspruchung

- Unterdachbahnen mit überlappten oder winddicht verklebten Stössen (sowie Unterdachplatten geschuppt oder verfalzt gestossen)
- Muss für frei abfließendes Wasser dicht sein

#### SOLITEX MENTO PLUS

Seite 14

### Unterdach für erhöhte Beanspruchung

- Unterdachbahnen oder Unterdachplatten mit wasserdicht verklebten Stössen oder Fugen
- Dicht bei Stauwasser < 50 mm Stauhöhe. Dies ist die am häufigsten gewählte Beanspruchungsgruppe für Dächer mit Wärmedämmung z. B. über ausgebauten Dachgeschossen.
- Für die Zulassung zu dieser Kategorie ist zusätzlich eine bestandene Nahtprüfung notwendig. Bei pro clima ist die Stossverklebung sowohl mit der – connect-Verbindung als auch mit TESCON VANA zulässig.

#### SOLITEX MENTO 3000 SOLITEX MENTO 5000

Seite 14

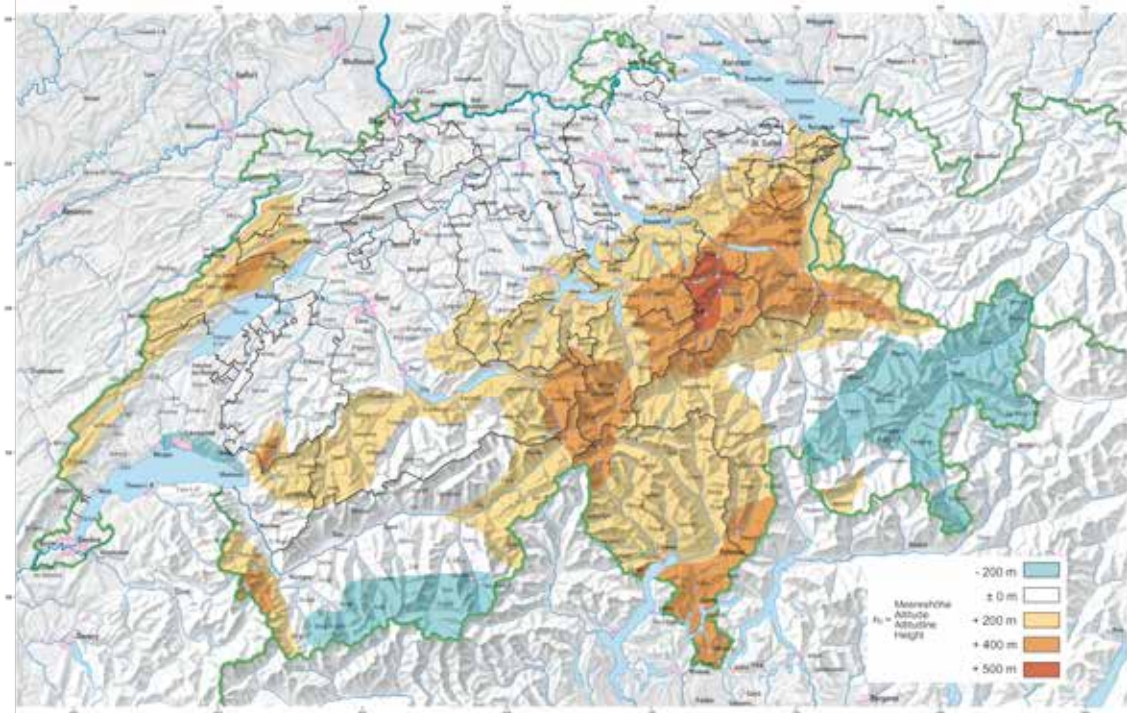
### Unterdach für ausserordentliche Beanspruchung

- Unterdachbahnen homogen verschweisst
- Muss bei Stauwasser > 50 mm Stauhöhe gegen den zu erwartenden hohen Wasserdruck dicht sein.  
Es wird erforderlich bei:
  - Bezugshöhen  $h_0 > 800$  m (siehe Grafik unten).
  - wenig geneigten Dächern unter  $14^\circ$ .
  - bei Anschlüssen an innenliegende Rinnen.
  - auf Teilflächen oberhalb grösserer Dachaufbauten wie z. B. Lukarnen mit negativem Gefälle.

#### SOLITEX WELDANO

Seite 20

## Bezugshöhe $h_0$ für die Wahl von Unterdächern für ausserordentliche Beanspruchung



Anhang  
Annexe  
Appendice  
Annex

Bezugshöhe  $h_0$   
Altitude de référence  $h_0$   
Altitudine di riferimento  $h_0$   
Reference height  $h_0$

(nicht anwendbar auf Bauwerke über 2000 m Meereshöhe)  
(pas applicable pour les constructions situées au-dessus de 2000 m d'altitude)  
(non applicabile a costruzioni ubicate sopra 2000 m sul mare)  
(non applicable for construction works at heights greater than 2000 m)

SIA 261: 2014, Anhang D, © 2017 SIA Zürich



Tabelle 2: Zuordnung der regensichernden Zusatzmaßnahmen bei Dacheindeckungen aus Dachziegeln oder Dachsteinen mit pro clima SOLITEX-Bahnen in Abhängigkeit der erhöhten Anforderungen nach ZVDH-Regelwerk

zusätzliche erhöhte Anforderungen		
Unterschreitung der RDN	keine weitere erhöhte Anforderung	eine weitere erhöhte Anforderung
Keine Unterschreitung	<b>Klasse 6</b> <b>Unterspannung (lose überlappend)</b> SOLITEX MENTO 1000, 3000, 5000, PLUS, ULTRA > Seite 14	<b>Klasse 6</b> <b>Unterspannung (lose überlappend)</b> SOLITEX MENTO 1000, 3000, 5000, PLUS, ULTRA > Seite 14
bis 4° Unterschreitung	<b>Klasse 4</b> <b>nahtgesicherte Unterspannung oder Unterdeckung -&gt; Stöße und Nähte regensicher verklebt</b> SOLITEX MENTO connect Bahnen in der Qualität 1000, 3000, 5000, PLUS oder ULTRA <sup>2)</sup> > Seite 14	<b>Klasse 4</b> <b>nahtgesicherte Unterspannung oder Unterdeckung &gt; Stöße und Nähte regensicher verklebt</b> SOLITEX MENTO connect Bahnen in der Qualität 1000, 3000, 5000, PLUS oder ULTRA <sup>2)</sup> > Seite 14
über 4° bis 8° Unterschreitung	<b>Klasse 3</b> <b>naht- und perforationsgesicherte Unterspannung oder Unterdeckung &gt; Stöße und Nähte regensicher verklebt sowie Nageldichtung unter Konterlatte</b> SOLITEX MENTO connect Bahnen in der Qualität 1000, 3000, 5000, PLUS oder ULTRA <sup>2)</sup> > Seite 14 Jeweils zzgl. Nageldichtband TESCON NAIDECK oder TESCON NAIDECK mono	<b>Klasse 3</b> <b>naht- und perforationsgesicherte Unterspannung oder Unterdeckung &gt; Stöße und Nähte regensicher verklebt sowie Nageldichtung unter Konterlatte</b> SOLITEX MENTO connect Bahnen in der Qualität 1000, 3000, 5000, PLUS oder ULTRA <sup>2)</sup> > Seite 14 Jeweils zzgl. Nageldichtband TESCON NAIDECK oder TESCON NAIDECK mono
über 8° bis 12° Unterschreitung	<b>Klasse 2</b> <b>Regensicheres Unterdach &gt; Bahnenüberlappungen und Anschlüsse homogen verschweißt, Konterlatte nicht in die Abdichtungsebene eingebunden jedoch mit Nageldichtung</b> SOLITEX WELDANO <sup>3)</sup> > Seite 18 Zzgl. Nageldichtband TESCON NAIDECK oder TESCON NAIDECK mono	<b>Klasse 2</b> <b>Wasserdichtes Unterdach &gt; Bahnenüberlappungen und Anschlüsse homogen verschweißt, Konterlatte in die Abdichtungsebene eingebunden</b> SOLITEX WELDANO <sup>3)</sup> > Seite 18 Zzgl. Nageldichtband TESCON NAIDECK oder TESCON NAIDECK mono

#### Hinweise

Kopf- und Querstöße sind generell wasserführend zu verkleben (auch dann, wenn keine Anforderung zur Stoßverklebung entsprechend o.a. Tabelle besteht).

1) Bei mehr als drei zusätzlichen erhöhten Anforderungen, ist nach ZVDH-Regelwerk die Zusatzmaßnahme des nächst höheren Lastfalls zu empfehlen.

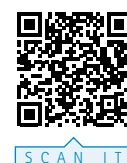
2) Alternativ zu den connect-Varianten der Bahnen (mit integrierten Selbstklebezonen), können die Überlappungsstöße auch mit geeignetem pro clima Klebeband (z. B. TESCON VANA) verklebt werden.

3) Da die Verwendung diffusionsoffener, homogen verschweißbarer Unterdachbahnen für den Einsatz als regensicheres oder wasserdichtes Unterdach im ZVDH-Regelwerk noch nicht formuliert ist, ist die Ausführung mit der Unterdachbahn pro clima SOLITEX WELDANO zwischen Auftraggeber und Auftragnehmer gesondert (einzelvertraglich) zu vereinbaren.



zwei weitere erhöhte Anforderung	drei weitere erhöhte Anforderung 1)
<p><b>Klasse 5</b>  <b>überlappte oder verfalzte Unterdeckung</b>                      SOLITEX MENTO 1000, 3000, 5000, PLUS, ULTRA &gt; Seite 14</p>	<p><b>Klasse 4</b>  <b>nahtgesicherte Unterspannung oder Unterdeckung</b>                      &gt; <b>Stöße und Nähte regensicher verklebt</b>                      SOLITEX MENTO connect Bahnen in der Qualität 1000, 3000, 5000, PLUS oder ULTRA <sup>2)</sup> &gt; Seite 14</p>
<p><b>Klasse 3</b>  <b>naht- und perforationsgesicherte Unterspannung oder Unterdeckung</b>                      &gt; <b>Stöße und Nähte regensicher verklebt sowie Nageldichtung unter Konterlatte</b>                      SOLITEX MENTO connect Bahnen in der Qualität 1000, 3000, 5000, PLUS oder ULTRA <sup>2)</sup> &gt; Seite 14                      Jeweils zzgl. Nageldichtband                      TESCON NAIDECK oder TESCON NAIDECK mono</p>	<p><b>Klasse 3</b>  <b>naht- und perforationsgesicherte Unterspannung oder Unterdeckung</b>                      &gt; <b>Stöße und Nähte regensicher verklebt sowie Nageldichtung unter Konterlatte</b>                      SOLITEX MENTO connect Bahnen in der Qualität 1000, 3000, 5000, PLUS oder ULTRA <sup>2)</sup> &gt; Seite 14                      Jeweils zzgl. Nageldichtband                      TESCON NAIDECK oder TESCON NAIDECK mono</p>
<p><b>Klasse 3</b>  <b>naht- und perforationsgesicherte Unterspannung oder Unterdeckung</b>                      &gt; <b>Stöße und Nähte regensicher verklebt sowie Nageldichtung unter Konterlatte</b>                      SOLITEX MENTO connect Bahnen in der Qualität 1000, 3000, 5000, PLUS oder ULTRA <sup>2)</sup> &gt; Seite 14                      Jeweils zzgl. Nageldichtband                      TESCON NAIDECK oder TESCON NAIDECK mono</p>	<p><b>Klasse 3</b>  <b>naht- und perforationsgesicherte Unterspannung oder Unterdeckung</b>                      &gt; <b>Stöße und Nähte regensicher verklebt sowie Nageldichtung unter Konterlatte</b>                      SOLITEX MENTO connect Bahnen in der Qualität 1000, 3000, 5000, PLUS oder ULTRA <sup>2)</sup> &gt; Seite 14                      Jeweils zzgl. Nageldichtband                      TESCON NAIDECK oder TESCON NAIDECK mono</p>
<p><b>Klasse 1</b>  <b>Wasserdichtes Unterdach -&gt; Bahnenüberlappungen und Anschlüsse homogen verschweißt, Konterlatte in die Abdichtungsebene eingebunden</b>                      SOLITEX WELDANO <sup>3)</sup> &gt; Seite 18                      zzgl. Einbinden der Konterlatte mit SOLITEX WELDANO-S</p>	<p><b>Klasse 1</b>  <b>Wasserdichtes Unterdach &gt; Bahnenüberlappungen und Anschlüsse homogen verschweißt, Konterlatte in die Abdichtungsebene eingebunden</b>                      SOLITEX WELDANO <sup>3)</sup> &gt; Seite 18                      zzgl. Einbinden der Konterlatte mit SOLITEX WELDANO-S</p>

Oder schnell und einfach online ermitteln





## Unterdeckung



### SOLITEX MENTO

Unterdeck-System mit aktivem Feuchttransport: Schützt vor Wind und hält das Bauteil trocken

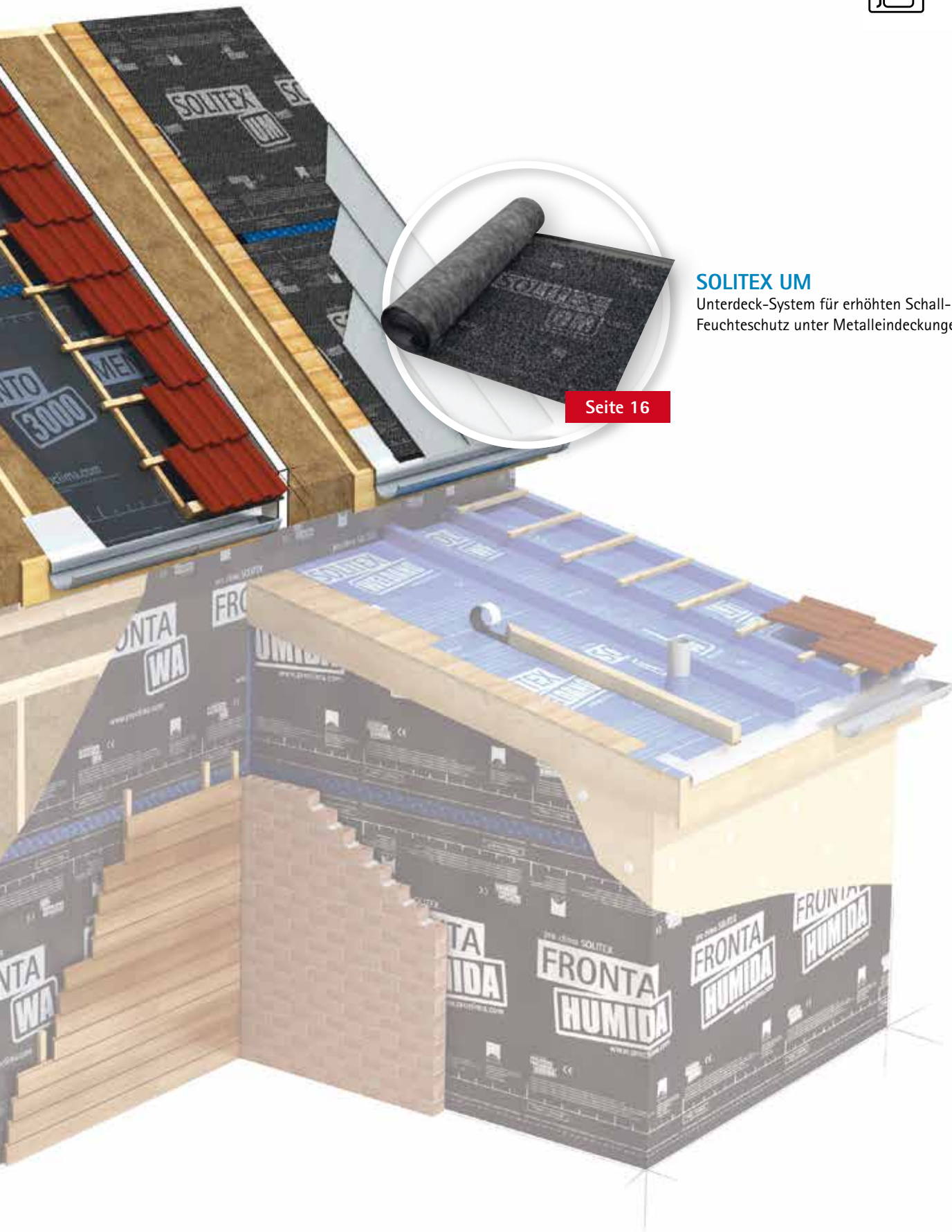
Seite 14

*Zwei Allrounder für innen und außen*

Klebeband  
TESCON® **vana**



Anschlusskleber  
**ORCON® E**



### SOLITEX UM

Unterdeck-System für erhöhten Schall- und Feuchteschutz unter Metalleindeckungen

Seite 16

Winddichtung außen

Unterdeckung

SOLITEX MENTO

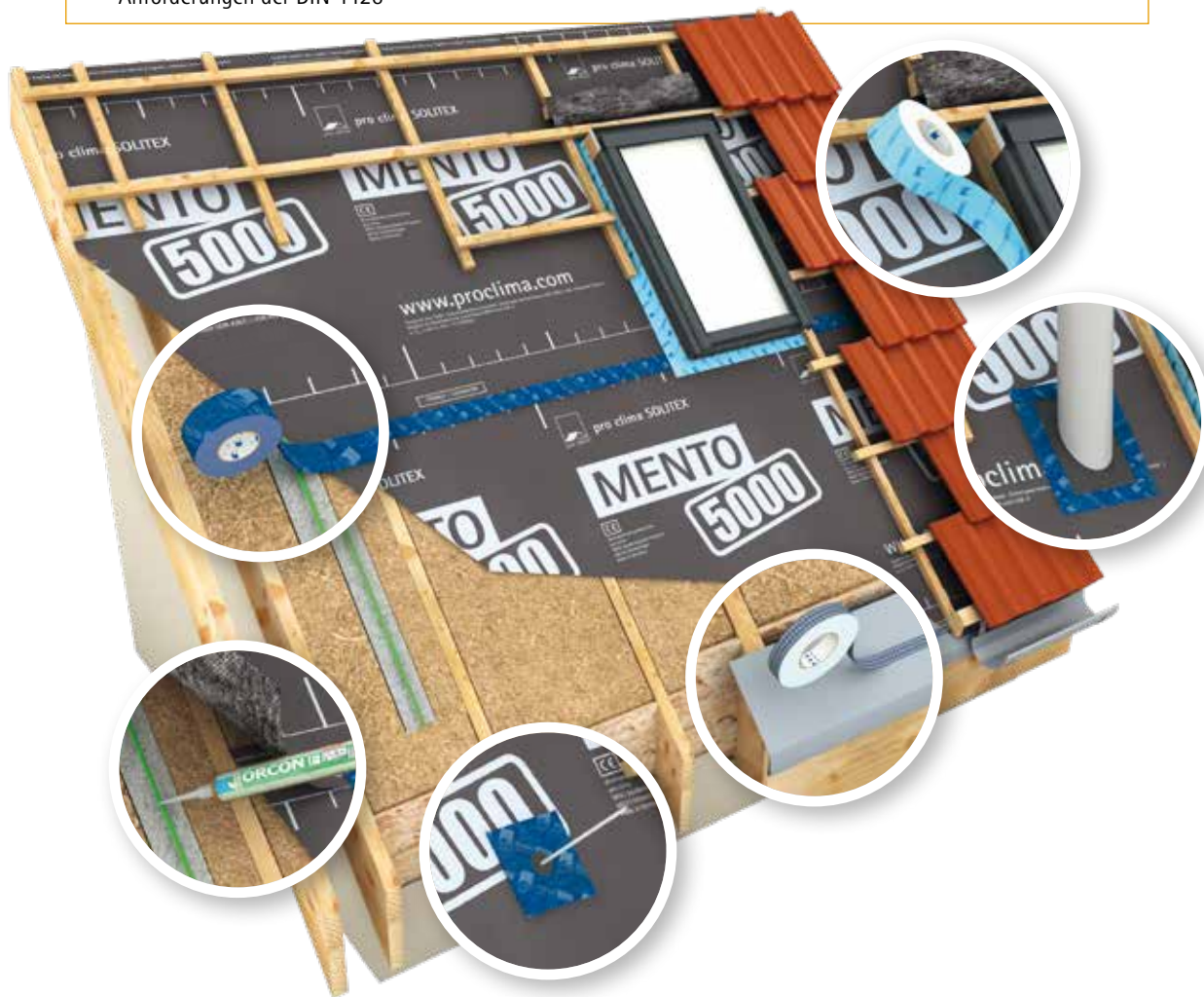


## Die SOLITEX MENTO® Familie

Hochdiffusionsoffene, feuchteaktive Unterdeck- und Unterspannbahnen für die Verlegung auf Schalungen, MDF- und Holzfaserunterdeckplatten sowie auf Wärmedämmstoffen aller Art. Für Behelfsdeckungen geeignet.

### Vorteile

- ✓ Maximal flexible Bauzeitenplanung durch bis zu 6 Monate Freibewitterung
- ✓ Sorgt für sichere Bauteile: Hochdiffusionsoffen und maximal schlagregendicht
- ✓ Trockene Bauteile: porenfreie TEEE-Funktions-Membran transportiert Feuchte aktiv nach außen ab
- ✓ Dauerhafter Schutz durch höchste Alterungs- und Hitzebeständigkeit der TEEE-Membran
- ✓ Hoher Bauwerksschutz während der Bauphase: Geeignet als Behelfsdeckung / Bauzeitabdichtung
- ✓ SOLITEX MENTO PLUS / ULTRA: Äußerst robust durch Armierung: geeignet für Einblasdämmstoffe
- ✓ SOLITEX MENTO ULTRA: Hoher Arbeitsschutz auch bei großformatigen Dachziegeln entsprechend den Anforderungen der DIN 4426



### System-Kernbausteine



**SOLITEX MENTO Familie**  
Schützt Bauteile vor Wind, Regen und Schnee, unterstützt gleichzeitig aktiv die Trocknung von Konstruktion und Dämmung



**ORCON F**  
Schließt sicher an angrenzende raue oder mineralische Bauteile an



**ORCON MULTIBOND**  
Schließt sicher und sofort belastbar an angrenzende raue oder mineralische Bauteile an



**TESCON VANA**  
Verklebt dauerhaft zuverlässig luftdicht und regensicher – innen und außen



**TESCON NAIDECK**  
Dichtet Nageldurchdringungen dauerhaft zuverlässig regensicher ab

Winddichtung außen

Unterdeckung

SOLITEX MENTO

## Für jede Anforderung eine perfekte Bahn

Auch in **connect** Technologie mit zwei integrierten Selbstklebezonen**SOLITEX MENTO 1000 (connect)**

3-lagige Unterdeck- und Unterspannbahn leichte Bahn mit monolithischer TEEE-Funktionsmembran

**SOLITEX MENTO 3000 (connect)**

3-lagige Unterdeck- und Unterspannbahn sehr abriebfest, schlagregendicht, thermostabil

**SOLITEX MENTO 5000 (connect)**

3-lagige Unterdeck- und Unterspannbahn extra schwer, 6 Monate frei bewitterbar

**SOLITEX MENTO PLUS (connect)**

armierte 4-lagige Unterdeck- und Unterspannbahn für Einblasdämmstoffe geeignet

**SOLITEX MENTO ULTRA (connect)**

besonders reißfeste Unterdeck- und Unterspannbahn für den Einsatz unter großformatigen Dachziegeln

## Technische Daten

	DACH				
	SOLITEX MENTO 1000	SOLITEX MENTO 3000	SOLITEX MENTO 5000	SOLITEX MENTO PLUS	SOLITEX MENTO ULTRA
Schutz- und Deckvlies	Polypropylen-Mikrofaser				
Membran	TEEE, monolithisch				
Armierung	-	-	-	Polypropylen-Gelege	Polypropylen-Gelege
auch mit Selbst-klebezone/n erhältlich	ja, connect-Technologie mit 2 Klebezonen aus SOLID-Kleber				
Farbe	anthrazit				
Flächengewicht	115 ±5 g/m <sup>2</sup>	150 ±5 g/m <sup>2</sup>	215 ±5 g/m <sup>2</sup>	175 ±5 g/m <sup>2</sup>	200 ±10 g/m <sup>2</sup>
s <sub>d</sub> -Wert	0,05 ±0,02 m	0,05 ±0,02 m	0,05 ±0,02 m	0,05 ±0,02 m	0,15 ±0,03 m
Brandverhalten	E	E	E	E	E
Freibewitterung	3 Monate	4 Monate	6 Monate	4 Monate	4 Monate
Wassersäule	10.000 mm	10.000 mm	10.000 mm	> 2.500	> 2.500
Widerstand Wasserdurchgang	W1	W1	W1	W1	W1
Temperaturbeständigkeit	dauerhaft -40 °C bis +100 °C	dauerhaft -40 °C bis +120 °C	dauerhaft -40 °C bis +120 °C	dauerhaft -40 °C bis +100 °C	dauerhaft -40 °C bis +100 °C
Durchsturzsisicherheit GS BAU 20 (10/2003)	-	bestanden	bestanden	bestanden	-
Durchsturzsisicherheit DIN 4426, Punkt 5.2	-	-	-	-	bestanden
Unterspannbahn / Unterdeckbahn	USB-A/ UDB-B	USB-A/ UDB-A	USB-A/ UDB-A	USB-A/ UDB-A	USB-A/ UDB-A
Lieferformen (L x B)	50 m x 1,50 m (connect) 50 m x 3,00 m	50 m x 1,50 m (connect) 50 m x 3,00 m (connect)	50 m x 1,50 m (connect) 50 m x 3,00 m	50 m x 1,50 m (connect) 50 m x 3,00 m	50 m x 1,50 m (connect) 50 m x 3,00 m

## Weitere Informationen

Planungs- und Konstruktionshinweise  
Verarbeitungshinweise  
Systemprodukte  
(Kernsystem und Erweiterung für Detaillösungen)  
[proclima.de/solitex-mento](http://proclima.de/solitex-mento)

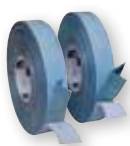


SCAN IT

Konstruktions- und Detailzeichnungen  
im Planungshandbuch  
WISSEN kostenfrei anfordern  
[proclima.de/wissen](http://proclima.de/wissen)

Service  
Technik-Hotline **S. 32**  
Außendienst **S. 34**  
Seminare [kaenguru.me](http://kaenguru.me)

## Erweiterung für Detaillösungen

**TESCON PROTECT**

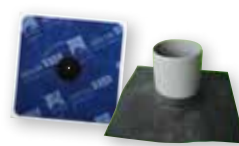
Verklebt in Ecken dauerhaft zuverlässig luftdicht und regensicher – innen und außen

**DUPLEX**

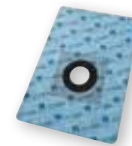
Verklebt Bahnen-überlappungen und Anschlüsse

**TESCON PRIMER RP / TESCON SPRIMER**

Grundiert und verfestigt Untergründe einfach, schnell und dauerhaft sicher

**KAFLEX / ROFLEX**

Ermöglicht schnelle, sichere Anschlüsse an Kabel und Rohre – luftdicht innen, schlagregensicher und winddicht außen

**ROFLEX exto**

Ermöglicht schnelle schlagregensichere und winddichte Anschlüsse an Rohre von Lüfterziegeln

**WILLFIX**

Führt Rohre luft- und winddicht durch druckfeste Aufdachdämmungen auf Schalungen

... und die Dämmung ist perfekt

Winddichtung außen

Unterdeckung

SOLITEX UM connect



## System SOLITEX® UM connect

Unterdeck-System für Blechdächer mit 4-lagiger hochdiffusionsoffener Unterdeckbahn. Mit 3D-Trennlage aus 8 mm starkem PP-Gewirr und Butylselbstklebestreifen. Die SOLITEX UM connect ist mit einer monolithischen, porenfreien Funktionsmembran ausgestattet. Damit ist sie dicht gegen Wasser von außen und kann gleichzeitig Feuchte aktiv aus der Konstruktion ins Freie transportieren.

### Vorteile

- ✓ Höchste Alterungsbeständigkeit und Thermostabilität dank TEEE-Membran
- ✓ Sichere Austrocknung: Hochdiffusionsoffen ( $s_d$ -Wert = 0,05 m)
- ✓ Schützt vor Korrosion und gewährleistet erhöhten Schallschutz durch 3D-Trennlage
- ✓ Trockene Bauteile durch porenfreie, schlagregendichte TEEE-Membran
- ✓ Bis 3 Monate Freibewitterung
- ✓ Schnelle und sichere Verklebung durch integrierte connect-Selbstklebezonen in Bahnenlängsrichtung



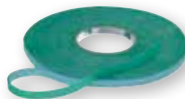
### System-Kernbausteine



**SOLITEX UM connect**  
Schützt Dach und Wandbauteile unter Metall-Eindeckungen, wirkt schallentkoppelnd



**ORCON F**  
Schließt sicher an angrenzende raue oder mineralische Bauteile an



**ORCON MULTIBOND**  
Schließt sicher und sofort belastbar an angrenzende raue oder mineralische Bauteile an



**TESCON VANA**  
Verklebt dauerhaft zuverlässig luftdicht und regensicher – innen und außen

**100 JAHRE  
KLEBKRAFT**

✓ erfolgreich getestet  
✓ weltweit einzigartig

TESCON VANA | TESCON No. 3 | UNI TAPE  
[www.proclima.de/100jahre](http://www.proclima.de/100jahre)



Winddichtung außen

Unterdeckung

SOLITEX UM connect



## Technische Daten

Material	Stoff	
Schutz- und Deckvlies	Polypropylen-Mikrofaser	
Membran	TEEE, monolithisch	
Eigenschaft	Prüfnorm / Regelwerk	Wert
Farbe		schwarz
Flächengewicht	DIN EN 1849-2	420 ±10 g/m <sup>2</sup>
Dicke	DIN EN 1849-2	8,0 ±0,5 mm
Dampfdiffusionswiderstandszahl $\mu$	DIN EN ISO 12572	6
$s_d$ -Wert	DIN EN ISO 12572	0,05 ±0,02 m
Brandverhalten	DIN EN 13501-1	E
Freibewitterung		3 Monate
Wassersäule	DIN EN 20811	10.000 mm
Widerstand Wasserdurchgang un-/gealtert*	DIN EN 1928	W1 / W1
Höchstzugkraft längs/quer	DIN EN 12311-1	220 ±15 N/5 cm / 185 ±15 N/5 cm
Höchstzugkraft längs/quer gealtert*	DIN EN 12311-1	185 ±15 N/5 cm / 160 ±15 N/5 cm
Dehnung längs/quer	DIN EN 12311-1	60 ±20 % / 70 ±20 %
Dehnung längs/quer gealtert*	DIN EN 12311-1	40 ±20 % / 50 ±20 %
Weiterreißwiderstand längs/quer	DIN EN 12310-1	130 ±30 N / 135 ±30 N
*) Dauerhaftigkeit nach künstl. Alterung	DIN EN 1297 / DIN EN 1296	bestanden
Kaltbiegeverhalten	DIN EN 1109	-40 °C
Temperaturbeständigkeit		dauerhaft -40 °C bis +100 °C
Wärmeleitfähigkeit		0,17 W/(m·K)
Materialgarantie, hinterlegt	ZVDH	ja
CE-Kennzeichnung	DIN EN 13859-1	vorhanden

## Lieferformen

Art.-Nr.	GTIN	Rollenlänge	Rollenbreite	Fläche	Rollengewicht VE	VE / Palette
12739	4026639127396	25 m	1,50 m	37,5 m <sup>2</sup>	15 kg	1

## Weitere Informationen

Planungs- und Konstruktionshinweise  
Verarbeitungshinweise  
Systemprodukte  
(Kernsystem und Erweiterung für Detaillösungen)

[proclima.de/solitex-um](http://proclima.de/solitex-um)

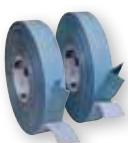


SCAN IT

Konstruktions- und Detailzeichnungen  
im Planungshandbuch  
WISSEN kostenfrei anfordern  
[proclima.de/wissen](http://proclima.de/wissen)

Service  
Technik-Hotline **S. 32**  
Außendienst **S. 34**  
Seminare **kaenguru.me**

## Erweiterung für Detaillösungen



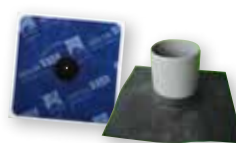
**TESCON PROTECT**  
Verklebt in Ecken dauerhaft zuverlässig luftdicht und regensicher – innen und außen



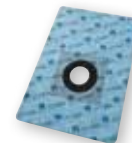
**DUPLEX**  
Verklebt Bahnen-überlappungen und Anschlüsse



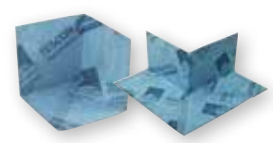
**TESCON PRIMER RP / TESCON SPRIMER**  
Grundiert und verfestigt Untergründe einfach, schnell und dauerhaft sicher



**KAFLEX / ROFLEX**  
Ermöglicht schnelle, sichere Anschlüsse an Kabel und Rohre – luftdicht innen, schlagregensicher und winddicht außen



**ROFLEX exto**  
Ermöglicht schnelle schlagregensichere und winddichte Anschlüsse an Rohre von Lüfterziegeln



**TESCON INCAV / INVEK**  
Verklebt einfach Innen- und Außenecken – luftdicht innen, schlagregensicher und winddicht außen

... und die Dämmung ist perfekt





## Unterdach



### Starke Verbinder im System

Quellschweißmittel

**WELDANO®  
TURGA**



Anschlusskleber

**WELDANO®  
MULTICOLL**



Nageldichtung

**TESCON® NAIDECK mono**





### SOLITEX WELDANO

Diffusionsoffenes Unterdach-System für Unterdächer wasserdicht oder regensicher nach ZVDH bzw. SIA / Gebäudehülle CH

Seite 20

Winddichtung außen

Unterdach

SOLITEX WELDANO

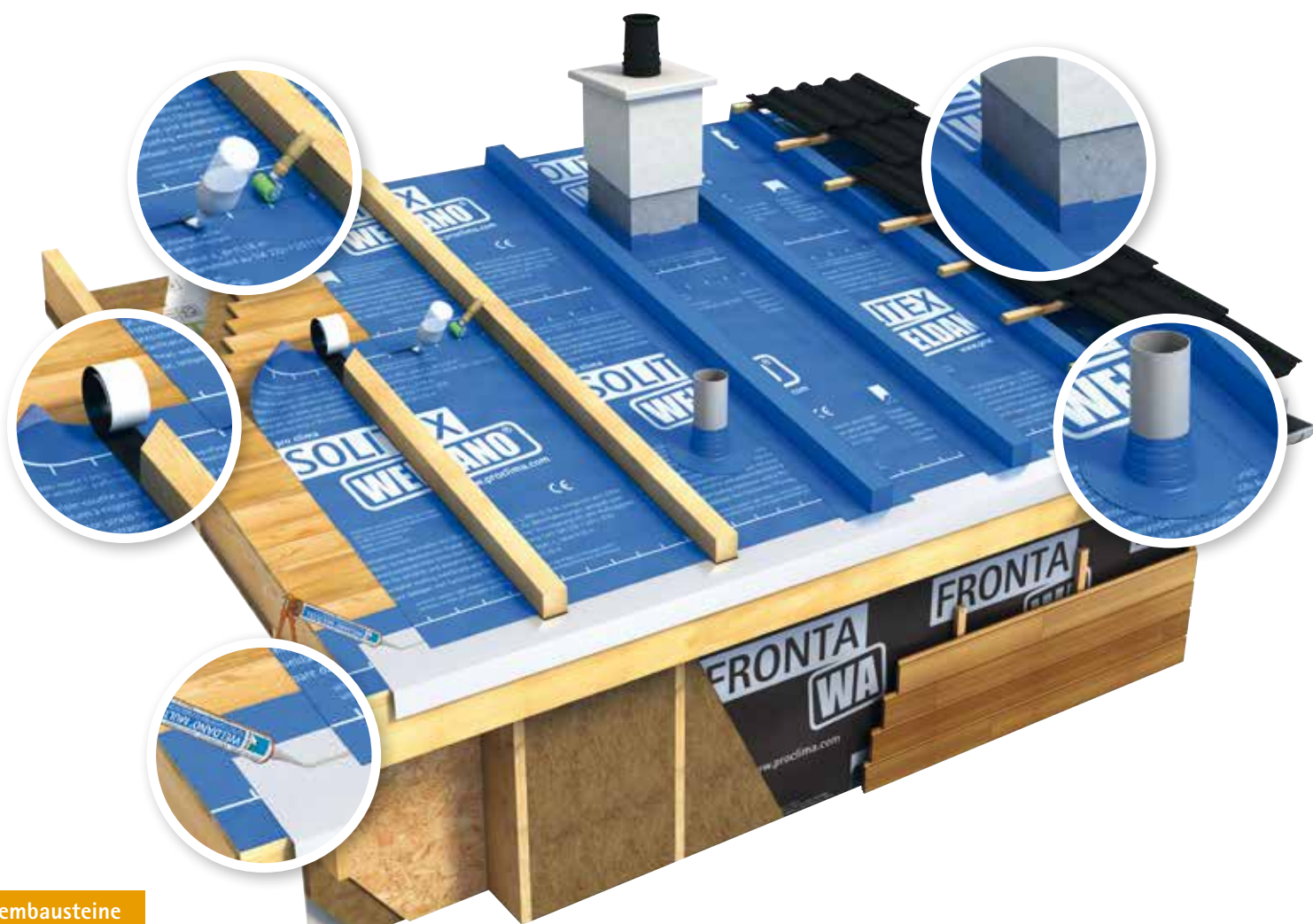


## System SOLITEX WELDANO®

Als diffusionsoffenes, homogen verschweißbares Unterdachsystem für ausserordentliche Beanspruchung gem. SIA 232/1 (CH). In Deutschland regensicheres / wasserdichtes Unterdach - nach einzelvertraglicher Vereinbarung. Geeignet zur Verlegung auf druckfestem Untergrund, z. B. Holzschalungen, Holzwerkstoffplatten und Holzfaserunterdeckplatten.

### Vorteile

- ✓ Sichere Nahtdichtung: Homogen verschweißbar
- ✓ Hoher Arbeitsschutz: Oberfläche rutsch- und abriebfest
- ✓ Schützt Bauteile vor Durchfeuchtung: Diffusionsoffen und dicht gegen Schlagregen
- ✓ Leicht verarbeitbar: Extrem reißfest und robust
- ✓ Als Unterdach mit höchsten Sicherheitsanforderungen  
(D: einzelvertraglich vereinbart, CH: erhöhte & ausserordentl. Beanspruchung SIA 232/1)
- ✓ Hält Bauteile auch während der Bauphase trocken: Bester Schlagregenschutz durch monolithische Membran



### Systembausteine



**SOLITEX WELDANO**  
Dichtet diffusionsoffen und homogen verschweißbar ab



**SOLITEX WELDANO-S**  
Dichtet diffusionsoffen und homogen verschweißbar ab



**WELDANO MULTICOLL**  
Schließt SOLITEX WELDANO an glatte und raue angrenzende Untergründe an



**WELDANO TURGA**  
Verschweißt SOLITEX WELDANO homogen und sicher miteinander



**Pinselflasche**  
Trägt WELDANO TURGA auf



**ROLLFIX**  
Gewährleistet einfaches Andrücken der SOLITEX WELDANO Schweißnaht

Winddichtung außen

Unterdach

SOLITEX WELDANO



## Technische Daten

Material	Stoff	
Membran, beidseitig	Polyurethan	
Trägervlies	Polyester	
Eigenschaft	Prüfnorm / Regelwerk	Wert
Farbe		blau
Flächengewicht	DIN EN 1849-2	310 ±15 g/m <sup>2</sup>
Dicke	DIN EN 1849-2	0,8 ±0,05 mm
Dampfdiffusionswiderstandszahl μ	DIN EN ISO 12572	225
s <sub>d</sub> -Wert	DIN EN ISO 12572	0,18 ±0,04 m
Brandverhalten	DIN EN 13501	E
Freibewitterung		4 Monate
Wassersäule	DIN EN 20811	> 4.000 mm
Widerstand Wasserdurchgang un-/gealtert*	DIN EN 1928	W1 / W1
Höchstzugkraft längs/quer	DIN EN 13859-1 (A)	300 ±30 N/5 cm / 350 ±30 N/5 cm
Höchstzugkraft längs/quer gealtert*	DIN EN 13859-1 (A)	300 ±30 N/5 cm / 350 ±30 N/5 cm
Dehnung längs/quer	DIN EN 13859-1 (A)	50 ±10 % / 70 ±10 %
Dehnung längs/quer gealtert*	DIN EN 13859-1 (A)	50 ±10 % / 70 ±10 %
Weiterreißwiderstand längs/quer	DIN EN 13859-1 (B)	200 ±20 N / 200 ±20 N
*) Dauerhaftigkeit nach künstl. Alterung	DIN EN 1297 / DIN EN 1296	bestanden
Kaltbiegeverhalten	DIN EN 1109	-20 °C
Temperaturbeständigkeit		dauerhaft -40 °C bis +80 °C
Wärmeleitfähigkeit		0,17 W/(m·K)
Unterdach (CH)	SIA 232/1	ausserordentliche Beanspruchung
Unterdach (DE)		nach einzelvertraglicher Vereinbarung
Unterspannbahn	ZVDH-Produktdatenblatt	UDB-A
Behelfsdeckung; geeignet als ...	ZVDH	ja
CE-Kennzeichnung	DIN EN 13859-1	vorhanden

## Lieferformen

Art.-Nr.	GTIN	Rollenlänge	Rollenbreite	Fläche	Rollengewicht	VE	VE / Palette
16336	4026639163363	50 m	1,50 m	75 m <sup>2</sup>	24 kg	1	20
16337	4026639163370	25 m	3,00 m	75 m <sup>2</sup>	24 kg	1	20
1AR00082	4026639200822	400 m	1,50 m	600 m <sup>2</sup>	129 kg	1	1

## Weitere Informationen

Planungs- und Konstruktionshinweise  
Verarbeitungshinweise  
Systemprodukte  
(Kernsystem und Erweiterung für Detaillösungen)  
[proclima.de/solitex-weldano](http://proclima.de/solitex-weldano)

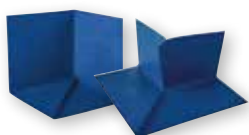


SCAN IT

Konstruktions- und Detailzeichnungen im Planungshandbuch  
WISSEN kostenfrei anfordern  
[proclima.de/wissen](http://proclima.de/wissen)

### Service

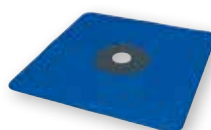
Technik-Hotline **S. 32**  
Außendienst **S. 34**  
Seminare **kaenguru.me**



**WELDANO INCAV / INVEX**  
Macht verschweißte Innen- und Außenbecken besonders einfach



**WELDANO ROFLEX**  
Schließt Rohre bis 25° Dachneigung homogen verschweißbar an



**WELDANO ROFLEX PLUS**  
Schließt Rohre bis 50° Dachneigung homogen verschweißbar an



**TESCON NAIDECK mono**  
Dichtet Nageldurchdringungen dauerhaft zuverlässig rengensicher ab



**TESCON VANA**  
Unterstützt die Fixierung von SOLITEX WELDANO-Bahnen



TESCON VANA | TESCON No.1 | UNI TAPE  
[www.proclima.de/100jahre](http://www.proclima.de/100jahre)

... und die Dämmung ist perfekt



Winddichtung außen

Unterdach

SOLITEX WELDANO



## SOLITEX WELDANO® Zuschnitt- und Verschweiß-Service

Machen Sie Ihre Dächer noch schneller und einfacher dicht

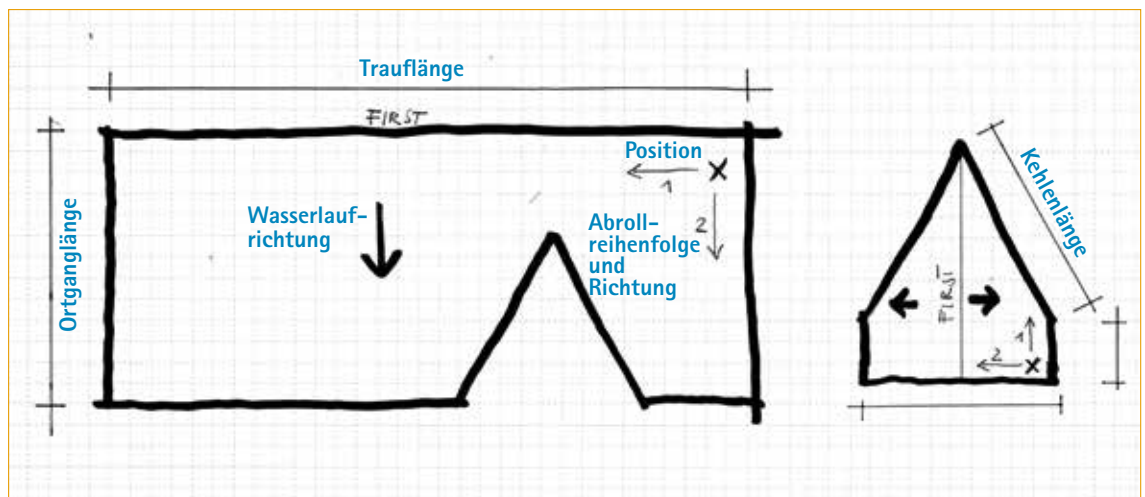
Sie haben eine Dachkonstruktion, die mit einer homogen untereinander verschweißten Unterdachbahn ausgeführt werden soll? Dann müssen Sie sich ab jetzt um die Verbindung der Bahnen untereinander und den Zuschnitt nicht mehr kümmern. Bereits ab 50 m<sup>2</sup> Dachfläche übernimmt pro clima für Sie die Konfektionierung der SOLITEX WELDANO Unterdachbahn: automatisiert, hocheffektiv, sicher dicht und zu einem fairen Preis. Das spart wertvolle Montagezeit auf der Baustelle und macht unabhängiger von den Witterungsbedingungen. Zur Angebotsanfrage schicken Sie einfach Ihre Dachzeichnung / Beschreibung per eMail. Neben Standarddachformen wie L-Form und Rechteck, bieten wir Ihnen auch die Möglichkeit Sonder-Dachformen z. B. mit Kehlenausprägung vorzuschweißen.

### Vorteile

- ✓ Schnellere Montage durch Zeitersparnis auf der Baustelle
- ✓ Planen passend für Ihr Projekt zugeschnitten, verschweißt und geliefert
- ✓ Gleichmäßig sichere Ausführungsqualität durch maschinell verschweißte Fügenähte
- ✓ Mehr Unabhängigkeit von Baustellenbedingungen: kein Schweißen bei Feuchtigkeit, schnellerer Witterungsschutz
- ✓ Schon ab 50 m<sup>2</sup> Dachfläche möglich



An diesem Beispiel können Sie sich orientieren:



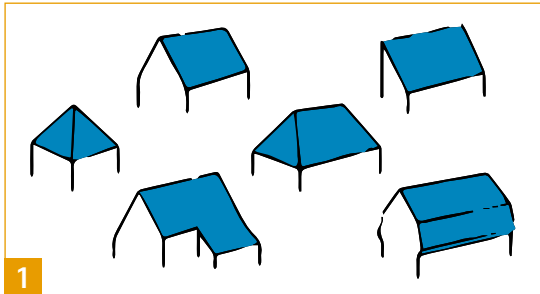
### Hinweis

Bei Fragen wenden Sie sich an die technische Hotline von pro clima **Seite 32**



## Bestellen – Ausrollen – Dicht

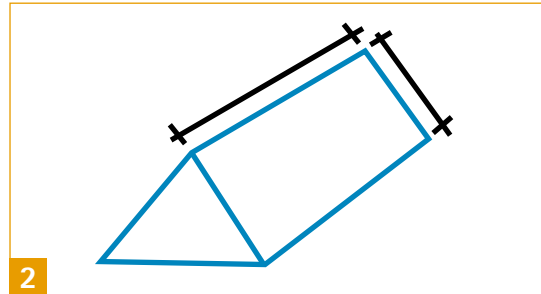
So einfach geht's



1

### Ihre Dachform

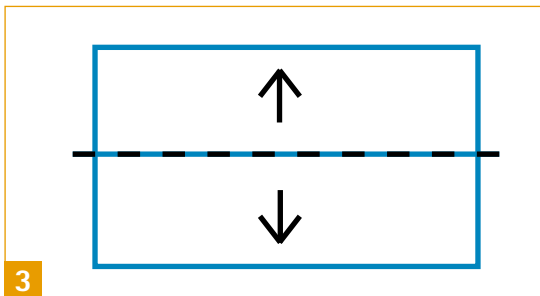
Um was für eine Dachform handelt es sich? Satteldach, Pultdach, Zeltdach, etc. Bitte geben Sie die Dachform an und zeichnen Sie den Aufriss Ihres Daches mit den wahren Längen und Flächen. Bitte berücksichtigen Sie dabei auch Sonderformen wie z. B. anschließende Kehlen, usw.



2

### Angabe zu Trauflänge und Ortganglänge

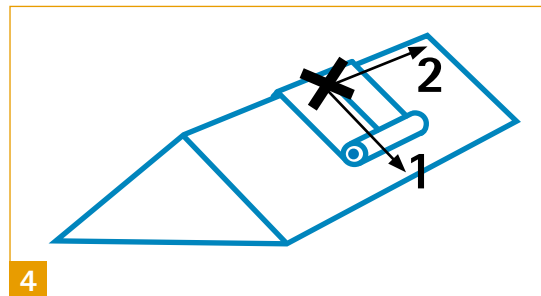
Geben Sie bitte in Ihrer Zeichnung die Abmessungen von Ortgang und Traufe und alle zu berücksichtigenden Abmessungen z. B. Kehlenlänge zur Ermittlung der Fläche an.



3

### Angabe zu Firstposition und Wasserlaufrichtung

Markieren Sie bitte in Ihrer Zeichnung die Position Ihres Firstes mit einer Linie und die Wasserlaufrichtung mit einem Richtungspfeil.



4

### Angabe zur Positionierung und Ausrollrichtung (längs und quer)

Die vorkonfektionierte Plane kommt üblicherweise als ein in zwei Richtungen gerolltes Paket auf Ihre Baustelle. Haben Sie eine konkrete Abrollposition, Abrollrichtung und Abrollreihenfolge geplant? Dann markieren Sie den Positionierungspunkt bitte mit einem Kreuz. Die folgenden Ausrollrichtungen zeigen Sie am besten anhand von Pfeilen mit einer Bezifferung der Abrollreihenfolge (1, 2).

### Hotlines und Kontakt

#### Technik-Hotline

Tel: +49 (0) 62 02 – 27 82 . 45  
eMail: [technik@proclima.de](mailto:technik@proclima.de)

#### pro clima Info- und Bestell-Service

Tel: +49 (0) 62 02 – 27 82 . 0  
eMail: [info@proclima.de](mailto:info@proclima.de)

#### pro clima Außendienst

Seite 34

[www.proclima.de](http://www.proclima.de)  
[www.proclima.ch](http://www.proclima.ch)





# Wand



Seite 26

## SOLITEX FRONTA PENTA

Wandschalungs-System für Fassaden mit bis zu 50 mm Lückenbreite



Seite 26

## SOLITEX FRONTA QUATTRO

Wandschalungs-System für Fassaden mit bis zu 35 mm Lückenbreite



Seite 27

## SOLITEX FRONTA WA

Wandschalungs-System für geschlossene vorgehängte Fassaden





## Zwei Allrounder für innen und außen

Klebeband  
**TESCON® INVIS**  
**TESCON® Vana**



Anschlusskleber  
**ORCON® E**



### CONTEGA

Fensteranschluss-System für  
 Holzbau und Mauerwerksbau



### SOLITEX FRONTA HUMIDA

Wandschalungs-System für Holzbauwände hinter  
 belüfteten Vormauerschalen

Seite 28

Winddichtung außen

Wand

FRONTA PENTA/QUATTRO



## System SOLITEX FRONTA® PENTA/QUATTRO

Schwarze, hochdiffusionsoffene, feuchteaktive Wandschalungsbahn mit monolithischer TEEE-Membran für die Verlegung auf Schalungen und Ständerwerk. 6 Monate frei bewitterbar. Für Lückenschalungen und geschlossene Fassaden geeignet.

### Vorteile

- ✓ Dauerhaft sichere Bauteile durch aktiven Feuchtetransport
- ✓ Trockene Bauteile durch sehr hohe Schlagregendichtheit
- ✓ Hitzeunempfindlich: Sehr hohe Thermostabilität
- ✓ Flexible Bauzeiten: 6 Monate frei bewitterbar
- ✓ Leicht zu verarbeiten: extrem hohe Reißfestigkeit
- ✓ Geeignet für unterbrochene Fassaden, bis 35 mm Lücke (FRONTA QUATTRO) und bis 50 mm (FRONTA PENTA)
- ✓ Einfach winddicht: connect Technologie mit zwei integrierten Selbstklebezonen erhältlich

Für Fassaden mit bis zu 50 mm (PENTA) / 35 mm (QUATTRO) Lückenbreite



KAFLEX mit  
TESCON INVIS  
überkleben

### System-Kernbausteine



**SOLITEX FRONTA PENTA (connect) / SOLITEX FRONTA QUATTRO (connect)**  
Schützt hochdiffusionsoffen Wände hinter Fassaden mit Lücken bis 50 mm / 35 mm Breite durch doppelte Membran



**SOLITEX FRONTA WA (connect)**  
Schützt hochdiffusionsoffen Wände hinter geschlossenen Fassaden



**ORCON F**  
Schließt sicher an angrenzende raue oder mineralische Bauteile an



**ORCON MULTIBOND**  
Schließt sicher und sofort belastbar an angrenzende raue oder mineralische Bauteile an



**TESCON INVIS**  
Verklebt dauerhaft zuverlässig regensicher, wird auf schwarzen Bahnen hinter Lückenschalungen quasi unsichtbar



## System SOLITEX FRONTA® WA

Schwarze, hochdiffusionsoffene, feuchteaktive 3-lagige Wandschalungsbahn für die Verlegung auf Schalungen und Ständerwerk. 3 Monate frei bewitterbar. Für geschlossene Fassaden geeignet.

### Vorteile

- ✓ Schutz der Wandkonstruktion durch starken 3-lagigen Aufbau
- ✓ Trockene Bauteile durch porenfreie feuchteaktive Funktionsmembran
- ✓ Einfache Verarbeitung: Hohe Nagelreißfestigkeit
- ✓ Anwendung hinter geschlossenen Fassaden
- ✓ Sehr flexibel durch 3 Monate Freibewitterung
- ✓ Einfach winddicht: connect Technologie mit zwei integrierten Selbstklebezonen erhältlich

### Einsatz hinter geschlossenen Fassaden



### Weitere Informationen

Planungs- und Konstruktionshinweise  
Verarbeitungshinweise  
Systemprodukte  
(Kernsystem und Erweiterung für Detaillösungen)  
[proclima.de/solitex-fronta-penta](http://proclima.de/solitex-fronta-penta)



SCAN IT

[proclima.de/solitex-fronta-quattro](http://proclima.de/solitex-fronta-quattro)



SCAN IT

[proclima.de/solitex-fronta-wa](http://proclima.de/solitex-fronta-wa)

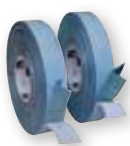


SCAN IT

Konstruktions- und Detailzeichnungen im Planungshandbuch  
WISSEN kostenfrei anfordern  
[proclima.de/wissen](http://proclima.de/wissen)

Service  
Technik-Hotline **S. 32**  
Außendienst **S. 34**  
Seminare **kaenguru.me**

### Erweiterung für Detaillösungen



**TESCON PROTECT**  
Verklebt in Ecken dauerhaft zuverlässig luftdicht und regensicher – innen und außen



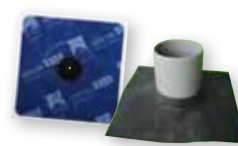
**DUPLEX**  
Verklebt Bahnenüberlappungen und Anschlüsse



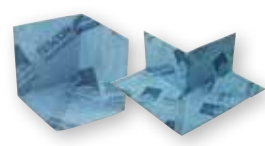
**CONTEGA IQ**  
Macht Fenster- und Türanschlussfugen besonders sicher. Ist feuchtevariabel: innen luftdicht und dampfbremsend, außen schlagregensicher und diffusionsoffen



**TESCON PRIMER RP / TESCON SPRIMER**  
Grundiert und verfestigt Untergründe einfach, schnell und dauerhaft sicher



**KAFLEX / ROFLEX**  
Ermöglicht schnelle, sichere Anschlüsse an Kabel und Rohre – luftdicht innen, schlagregensicher und winddicht außen



**TESCON INCAV / INVEX**  
Verklebt einfach Innen- und Außenecken – luftdicht innen, schlagregensicher und winddicht außen.

... und die Dämmung ist perfekt

Winddichtung außen

Wand

SOLITEX FRONTA HUMIDA

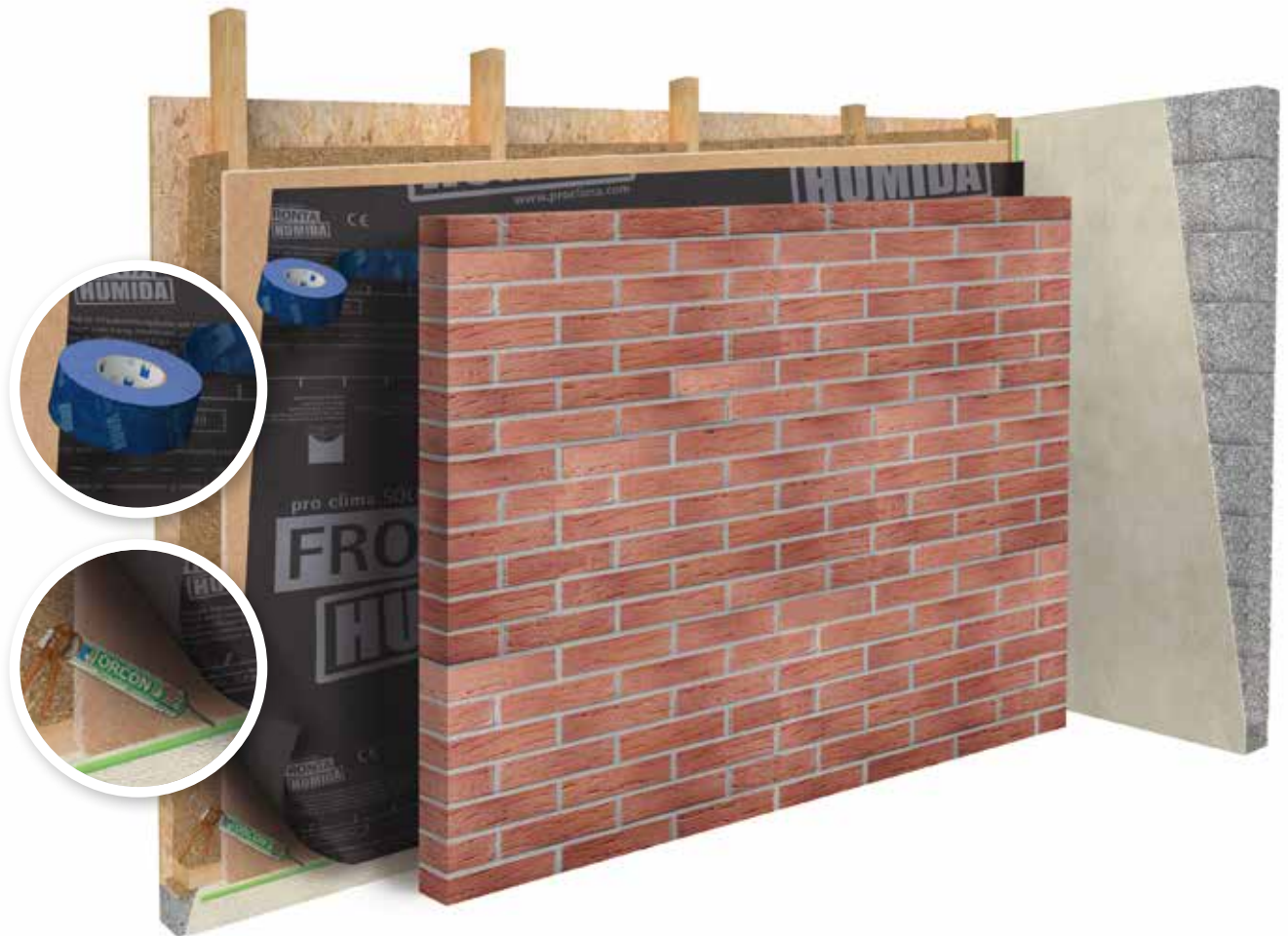


## System SOLITEX FRONTA® HUMIDA

SOLITEX FRONTA HUMIDA wird auf Holzfaserverplatten von Holzrahmenbauwänden hinter belüfteten Vormauerschalen eingesetzt. Ihr Diffusionswiderstand ist so eingestellt, dass Feuchte aus dem Holzbauefach gut nach außen entweichen kann, die Dämmung aber gleichzeitig vor der Rückdiffusion von Feuchte aus der Luftschicht hinter der Vormauerschale geschützt wird.

### Vorteile

- ✓ Normgerecht nach DIN 68800-2: Für Holzrahmenbau-Konstruktionen hinter belüfteten Vormauerschalen
- ✓ Schützt die Wandkonstruktion vor Feuchtigkeit aus der Hinterlüftungsschicht
- ✓ Schützt das Bauteil während der Bauphase: sehr schlagregendicht
- ✓ 3 Monate Freibewitterung



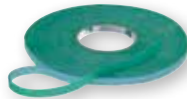
### System-Kernbausteine



**SOLITEX FRONTA HUMIDA**  
Schützt den Holzrahmenbau  
hinter Vormauerschalen



**ORCON F**  
Schließt sicher an  
angrenzende raue oder  
mineralische Bauteile an



**ORCON MULTIBOND**  
Schließt sicher und sofort  
belastbar an angrenzende  
raue oder mineralische  
Bauteile an

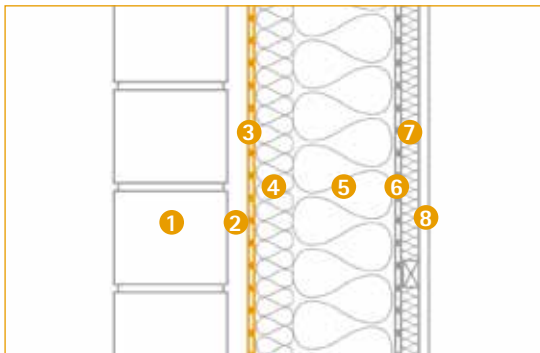


**TESCON VANA**  
Verklebt dauerhaft zuverlässig  
luftdicht und regensicher –  
innen und außen





## Schnitt durch den Wandaufbau mit SOLITEX FRONTA HUMIDA



### Legende

- ① Vormauerschale
- ② Luftschicht, belüftet
- ③ SOLITEX FRONTA HUMIDA
- ④ Holzfaserdämmplatte
- ⑤ Gefachdämmung
- ⑥ Dampfbremse entsprechend feuchtetechnischer Bemessung (bitte wenden Sie sich an die technische Hotline)
- ⑦ Installationsebene
- ⑧ Innenbekleidung

## Technische Daten SOLITEX FRONTA PENTA / QUATTRO / WA, SOLITEX FRONTA HUMIDA

	WAND			
	SOLITEX FRONTA PENTA	SOLITEX FRONTA QUATTRO	SOLITEX FRONTA WA	SOLITEX FRONTA HUMIDA
Schutz- und Deckvlies	Polypropylen-Mikrofaser			
Membran	TEEE, monolithisch			monolithische Polymermischung
auch mit Selbst-klebezone/n erhältlich	ja, connect-Technologie mit 2 Klebezonen aus SOLID-Kleber			-
Farbe	schwarz			
Flächengewicht	180 ±5 g/m <sup>2</sup>	280 ±15 g/m <sup>2</sup>	110 ±5 g/m <sup>2</sup>	115 ±5 g/m <sup>2</sup>
s <sub>d</sub> -Wert	0,2 ±0,05 m	0,05 ±0,02 m	0,05 ±0,02 m	0,50 ±0,10 m
Brandverhalten	E	E	E	E
Freibewitterung	6 Monate	6 Monate	3 Monate	3 Monate
Wassersäule	10.000 mm	10.000 mm	10.000 mm	10.000 mm
Widerstand Wasserdurchgang	W1	W1	W1	W1
Temperaturbeständigkeit	dauerhaft -40 °C bis +100 °C			
Lieferformen (L x B)	50 m x 1,50 m (connect) 50 m x 3,00 m	50 m x 1,50 m (connect) 50 m x 3,00 m	50 m x 1,50 m (connect) 50 m x 3,00 m	50 m x 1,50 m 50 m x 3,00 m

### Weitere Informationen

Planungs- und Konstruktionshinweise  
Verarbeitungshinweise  
Systemprodukte  
(Kernsystem und Erweiterung für Detaillösungen)  
[proclima.de/solitex-fronta-humida](http://proclima.de/solitex-fronta-humida)

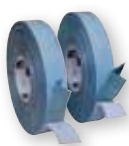


SCAN IT

Konstruktions- und Detailzeichnungen  
im Planungshandbuch  
WISSEN kostenfrei anfordern  
[proclima.de/wissen](http://proclima.de/wissen)

Service  
Technik-Hotline **S. 32**  
Außendienst **S. 34**  
Seminare [kaenguru.me](http://kaenguru.me)

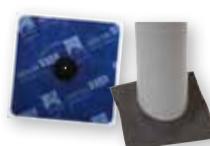
### Erweiterung für Detaillösungen



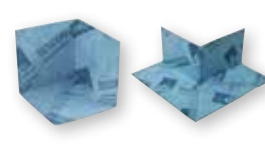
**TESCO PROTECT**  
Verklebt in Ecken dauerhaft zuverlässig luftdicht und regensicher – innen und außen



**TESCO PRIMER RP / TESCO SPRIMER**  
Grundiert und verfestigt Untergründe einfach, schnell und dauerhaft sicher



**KAFLEX / ROFLEX**  
Ermöglicht schnelle, sichere Anschlüsse an Kabel und Rohre – luftdicht innen, schlagregensicher und winddicht außen



**TESCO INCAV / INVEX**  
Verklebt einfach Innen- und Außenecken – luftdicht innen, schlagregensicher und winddicht außen

... und die Dämmung ist perfekt





## Schnelle Warenverfügbarkeit

Alle pro clima Produkte erhalten Sie über den qualifizierten Fachhandel. Dabei sorgt unsere durchdachte Logistik für kurze Lieferzeiten. Bestellungen, die bis 12:00 Uhr eingehen, werden in der Regel am selben Tag verschickt und sind schnell da, wo sie gebraucht werden – oft schon am nächsten Tag. Muss es einmal noch schneller gehen – kein Problem mit dem pro clima Schnell-Lieferservice.



- › Bis 12:00 Uhr bestellt – verlässt am selben Tag unser Lager
- › Eintreffen beim Kunden in 1 bis 2 Werktagen
- › Lieferung zum Kunden oder auch direkt auf die Baustelle
- › Kleinmengen und Expresszustellung möglich



## Fachhandels-Portal: 24/7 alles im Griff

Als Fachhändler zu jeder Zeit alle relevanten Informationen und Services von pro clima zur Hand – und das an nur einem Ort. Mehr Infos zum Onlineportal für Fachhändler beim pro clima Außendienst – oder gleich reinklicken auf

 [www.handel.proclima.de](http://www.handel.proclima.de)



## Bestell-Service

### Bestell-Hotlines

#### Deutschland

Telefon: +49 (0) 62 02 - 27 82 0  
eMail: [info@proclima.de](mailto:info@proclima.de)

#### Schweiz

Telefon: +41 (0) 52 588 02 52  
eMail: [info@proclima.ch](mailto:info@proclima.ch)

#### Österreich

Telefon: +43 (0) 31 27 - 20 945  
Fax: +43 (0) 31 27 - 20 945 23  
eMail: [office@harrer.at](mailto:office@harrer.at)



Sybille Büttel



Jessica Müller



Andrea Breckner



Jan Maier



Daniela Greissl



Markus Geiter



Artur Wolf

## Info-Service

Der pro clima Info-Service ist der kürzeste Weg zu allen Informationen zu Systemen, Produkten, Veranstaltungen und Aktionen. Hier können Sie auch unkompliziert Infomaterial und Muster anfordern.

### Service-Hotlines

#### Deutschland

Telefon: +49 (0) 62 02 - 27 82 0  
eMail: [info@proclima.de](mailto:info@proclima.de)  
[www.proclima.de](http://www.proclima.de)

#### Schweiz

pro clima schweiz GmbH  
Telefon: +41 (0) 52 588 02 52  
eMail: [info@proclima.ch](mailto:info@proclima.ch)  
[www.proclima.ch](http://www.proclima.ch)

#### Österreich

Vinzenz Harrer GmbH  
Telefon: +43 (0) 31 27 - 20 945  
Fax: +43 (0) 31 27 - 20 945 23  
eMail: [office@harrer.at](mailto:office@harrer.at)  
[www.harrer.at](http://www.harrer.at)



Julia Metzger



Irene Thielsch



Claudia Marx



Kirsten Lömcke



Nicole Daumel-Schenk



## Technik Hotline

Sofort-Antworten zu Bauphysik, Konstruktion, System oder Produkt. Die Ingenieure aus Holzbau und Bauwesen helfen schnell, einfach und kompetent und finden gemeinsam mit Ihnen Lösungen zur wirtschaftlichen, sicheren und wohngesunden Ausführung Ihrer Konstruktion.

- › Sofort-Antworten bei Fragen zur Bauphysik
- › Die Ingenieure der pro clima Anwendungstechnik helfen mit speziellem Fachwissen
- › Bewertung von Konstruktionen
- › Beratung zu Anwendung und Einsatz von Systemen und Produkten
- › Überprüfung und Freigabe von Konstruktionen und Bauteilen



### Technik-Hotlines

#### Deutschland

Telefon: +49 (0) 62 02 – 27 82 45  
eMail: [technik@proclima.de](mailto:technik@proclima.de)

#### Schweiz

Telefon (D): +41 (0) 52 588 00 79  
Telefon (F): +41 (0) 22 518 18 98  
eMail: [technik@proclima.ch](mailto:technik@proclima.ch)  
[www.proclima.ch](http://www.proclima.ch)

#### Österreich

Telefon: +43 (0) 3127 – 20 945  
Fax: +43 (0) 3127 – 20 945 23  
eMail: [office@harrer.at](mailto:office@harrer.at)

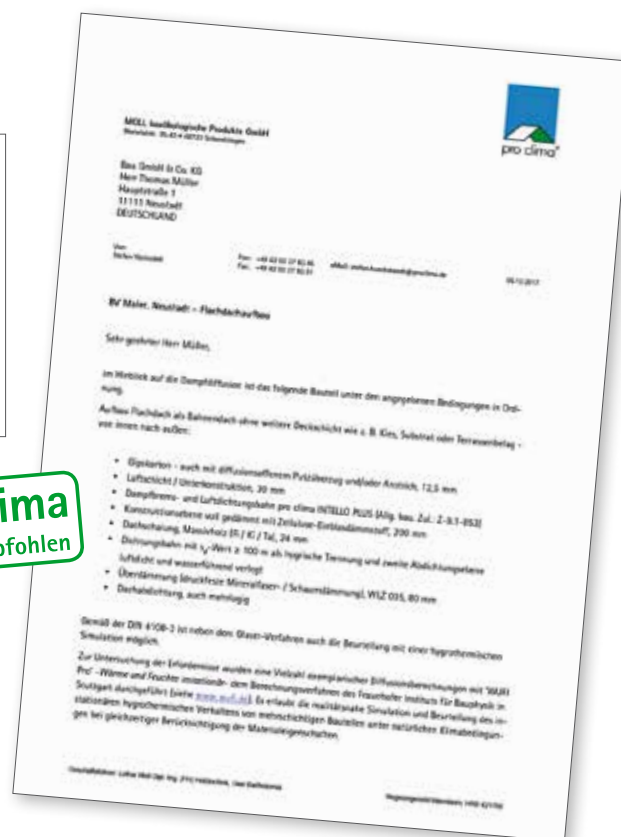
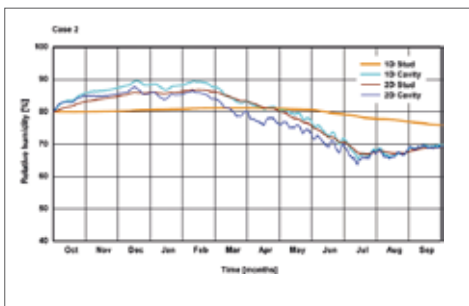




## Bauteilprüfungen und bauphysikalische Beurteilungen

Leiten Sie Ihre Fragen zur feuchtetechnischen Bewertung von Bauteilen einfach an uns weiter. Wir prüfen und beurteilen Ihre Bauteile – auch bauphysikalisch anspruchsvolle Flachkonstruktionen – und nehmen Ihnen damit Ihre Beratungshaftung ab.

- Schnelle und kostenfreie feuchtetechnische Bewertung von Bauteilen für Sie und Ihre Kunden
- Mehr Sicherheit und weniger Beratungshaftung für Sie
- Prüfung und Bewertung mit bauphysikalischer Software des Fraunhofer Instituts für Bauphysik
- Wand, Decke, Steildach
- Auch bauphysikalisch anspruchsvolle Konstruktionen, wie z. B. Flachdächer





## pro clima Außendienst

Der kompetente Ansprechpartner vor Ort zu allen Fragen rund um die Dichtung der Gebäudehülle, praxisgerechte Ausführungen, bauphysikalische Hintergründe, Produkte und Systeme.

### Gebiet Nord

#### 1 + 4 Joachim Groß

Gebietsleitung Nord;  
Betreuung: Niedersachsen West,  
Schleswig-Holstein; Zimmerer;  
Baupraxis, Friedrich-Karl-Str. 96,  
D-28205 Bremen  
Tel.: +49 (0) 421 – 49 15 51 50  
Fax: +49 (0) 421 – 49 15 51 51  
Mobil: +49 (0) 177 – 72 15 100  
joachim.gross@proclima.de  
www.gross-baupraxis.de



#### 2 Detlef Groß

Großraum Bremen/Hamburg  
Mobil: +49 (0) 163 – 72 15 690  
detlef.gross@proclima.de



#### 3 Robert Habenicht

Großraum Niedersachsen Ost  
Mobil: +49 (0) 177 – 62 60 248  
robert.habenicht@proclima.de



#### Nicola Dieckbreder

Vertriebsbüro  
Tel.: +49 (0) 421 – 16 18 63 24  
Mobil: +49 (0) 176 – 206 528 12  
n.dieckbreder@proclima.de



#### Christina Bockkom

Büromanagement  
Tel.: +49 (0) 421 – 49 15 51 50  
christina.bockkom@proclima.de



### Gebiet Schweiz

#### 17 Jean Michel Bertrand

Vertrieb pro clima Schweiz  
Tel.: +41 (0) 22 51 82 461  
Mobil: +41 (0) 79 456 52 99  
jean-michel.bertrand@proclima.ch



#### 18 Christian Schneuwly

Vertrieb pro clima Schweiz  
Tel.: +41 (0) 52 588 04 74  
Mobil: +41 (0) 79 920 71 04  
christian.schneuwly@proclima.ch



#### 19 + 20 Philipp Kuechler

Vertrieb pro clima Schweiz  
Tel.: +41 (0) 52 588 00 57  
Mobil: +41 (0) 79 309 22 27  
philipp.kuechler@proclima.ch



### Gebiet Süd-West

#### Holger Merkel

Gebietsleitung Süd-West; bionic3 GmbH  
Obermühlstraße 7, D-76756 Bellheim  
Tel.: +49 (0) 72 72 – 92 73 85  
Fax: +49 (0) 72 72 – 92 73 86  
Mobil: +49 (0) 171 – 70 61 344  
holger.merkel@proclima.de



#### 7 + 8 Jochen Götz

Schwarzwald/Breisgau, Oberrheinische  
Tiefebene, Rhein-Neckar/südlicher Oden-  
wald, Saarland, Pfälzer Wald/Südpfalz  
Mobil: +49 (0) 151 – 56 26 75 23  
jochen.goetz@proclima.de



#### 9 Thomas Stump

Schwäbische Alb und Oberschwaben  
Mobil: +49 (0) 151 – 16 54 31 28  
thomas.stump@proclima.de



#### Dirk Kabisch

Vertriebsbüro  
Tel.: +49 (0) 7272 – 92 73 85  
Mobil: +49 (0) 151 – 40 18 22 81  
dirk.kabisch@proclima.de



### Gebiet Mitte

#### 6 Hans-Jürgen Kremer

Annischerhof 2, D-56818 Klotten  
Mobil: +49 (0) 151 – 58 57 33 67  
Fax: +49 (0) 26 71 – 91 50 463  
hans-juergen.kremer@proclima.de



#### Dorothee Stattmann

Vertriebsbüro  
Tel.: +49 (0) 25 82 – 66 88 24  
dorothee.stattmann@proclima.de



### Gebiet West

#### 5 Manfred Röwekamp

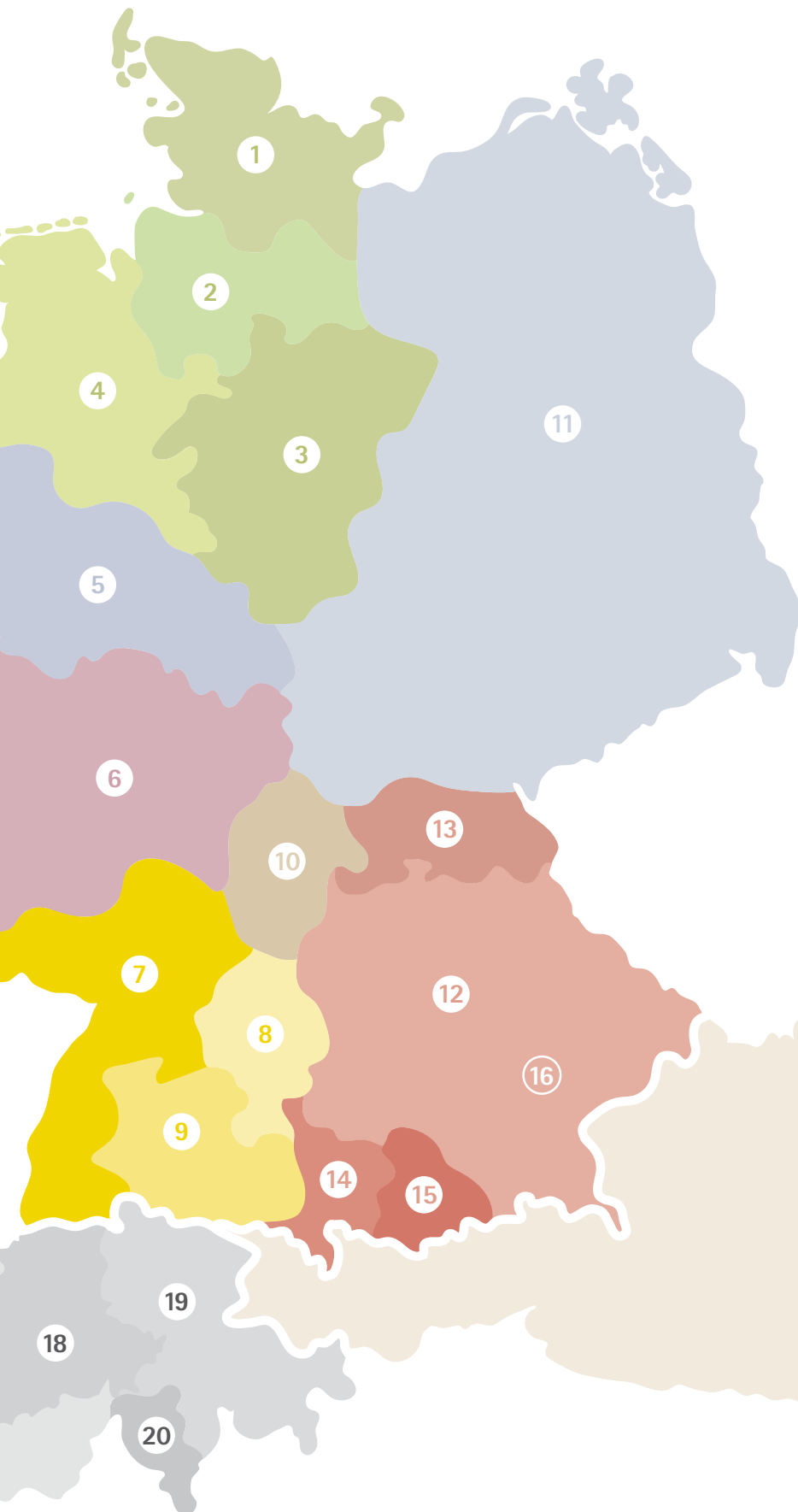
Am Raestruper Bahnhof 36,  
D-48291 Telgte-Raestrup  
Mobil: +49 (0) 160 – 90 64 13 63  
manfred.roewekamp@proclima.de



#### Dorothee Stattmann

Vertriebsbüro  
Tel.: +49 (0) 25 82 – 66 88 24  
dorothee.stattmann@proclima.de





## Gebiet Ost

**11 Jan Lüth**

Gebietsleitung Ost;  
Dipl.-Ing. (FH) Holztechnik;  
3d-Bauservice, Graf-Spreti-Str. 24  
D-15366 Neuenhagen bei Berlin  
Mobil: +49 (0) 151- 24 10 48 67  
jan.lueth@proclima.de

**Bettina Lüth**

Vertriebsbüro  
Tel.: +49 (0) 33 42 – 15 83 46  
Fax: +49 (0) 33 42 – 15 83 47  
bettina.lueth@proclima.de



## Gebiet Unterfranken

**10 Rainer Brenner**

Gebietsleitung; Zimmerermeister  
Mobil: +49 (0) 151 – 46 12 11 05  
rainer.brenner@proclima.de



## Gebiet Süd-Ost

**12 + 13 + 15 Josef Pfaller**

Gebietsleitung Süd-Ost;  
Zimmerer, Dipl.-Betriebswirt (BA); Fach-  
agentur Pfaller, Holz|Bau|Produkte  
Südlicher Stadtgraben 6  
D-91180 Heideck  
Tel.: +49 (0) 91 77 – 566  
Fax: +49 (0) 91 77 – 485 03 55  
Mobil: +49 (0) 160 – 94 81 55 91  
josef.pfaller@proclima.de  
www.fachagentur-pfaller.de

**14 Werner Greiter**

Bayerisches Allgäu  
Mobil: +49 (0) 173 – 37 33 774  
werner.greiter@proclima.de

**16 Christian Stadler**

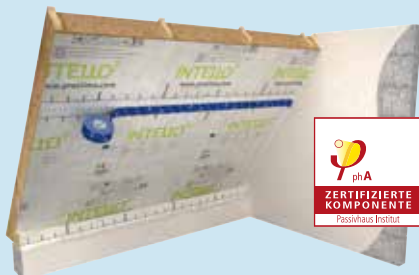
Fachservice Bayern Süd-Ost  
Mobil: +49 (0) 171 – 85 11 724  
christian.stadler@proclima.de

**Dorothea Tausch**

Vertriebsbüro  
Tel.: +49 (0) 91 77 – 566  
dorothea.tausch@proclima.de

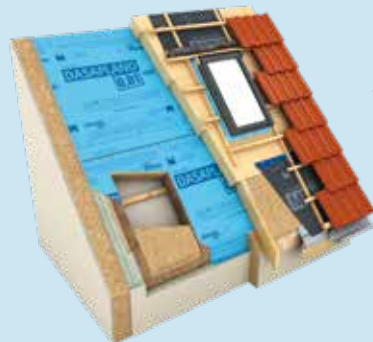


# Sichere Systemlösungen für die Dichtung der Gebäudehülle



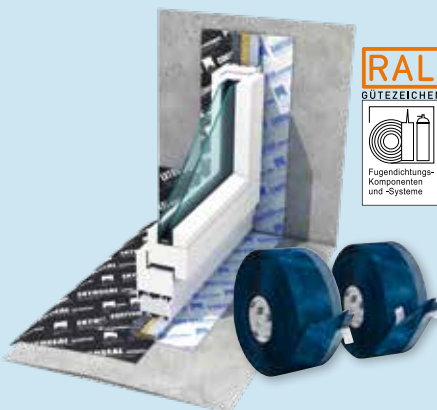
## Intelligente Luftdichtung

INTELLO macht Ihre Bauteile besonders sicher. Hydrosafe Hochleistungs-Dampfbremssystem 100-fach feuchtevariabel  $s_d$  0,25 bis >25 m. DIBt-Zulassung für normgerechtes Bauen.



## Einfache Modernisierung

DASAPLANO verbindet einfache Verarbeitung und sichere Funktion. Luftdichtungssystem zur Dachsanierung von außen



## Praxisgerechter Fensteranschluss

pro clima FENTERBOX bindet Fenster dauerhaft sicher in Wände ein. ift geprüfte Dichtsysteme für innen, außen und Unterfensterbank. RAL-zertifizierte intelligente Anschlussbänder.

**100 JAHRE KLEBKRAFT**  
✓ erfolgreich getestet  
✓ weltweit einzigartig  
TESCON VANA I TESCON No. 1 I LHM TAPE  
[www.proclima.de/100jahre](http://www.proclima.de/100jahre)



## Sichere Verbindung

Allround-Klebebänder und Anschluss-Kleber für innen und außen, Manschetten und Detaillösungen.



**NEU**

## Planungshandbuch »WISSEN 2018/19«

zeigt genau wie es geht. 448 Seiten Konstruktionen, Details, Bauphysik, Systeme und Produkte. Gleich kostenfrei bestellen: [info@proclima.de](mailto:info@proclima.de)

Die dargestellten Sachverhalte beziehen sich auf den Stand der aktuellen Forschung und der praktischen Erfahrung zum Zeitpunkt der Drucklegung. Wir behalten uns Änderungen der empfohlenen Konstruktionen und der Verarbeitung sowie die Weiterentwicklung und die damit verbundene Qualitätsänderung der einzelnen Produkte vor. Wir informieren Sie gern über den aktuellen technischen Kenntnisstand zum Zeitpunkt der Verlegung.

MOLL

bauökologische Produkte GmbH · Rheintalstraße 35 – 43 · D-68723 Schwetzingen  
Telefon: + 49 (0) 62 02 – 27 82.0 · eMail: [info@proclima.com](mailto:info@proclima.com) · [proclima.com](http://proclima.com)

Ihr pro clima Partner:

